

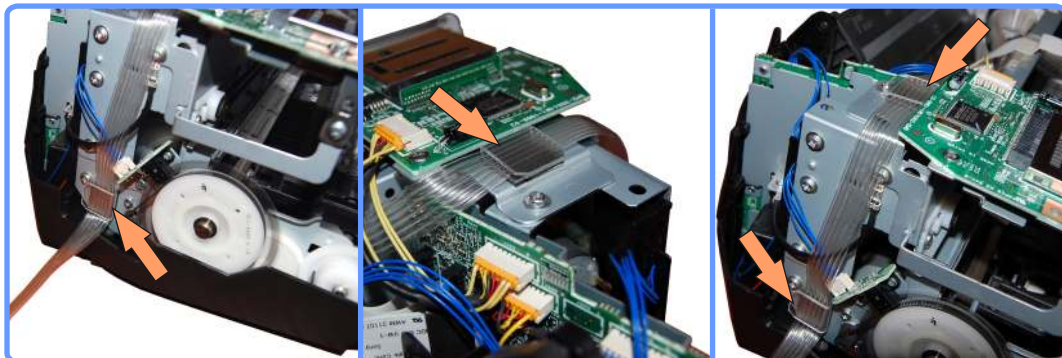
Инструкция

по установке системы непрерывной подачи чернил на
Canon Pixma iP6210D



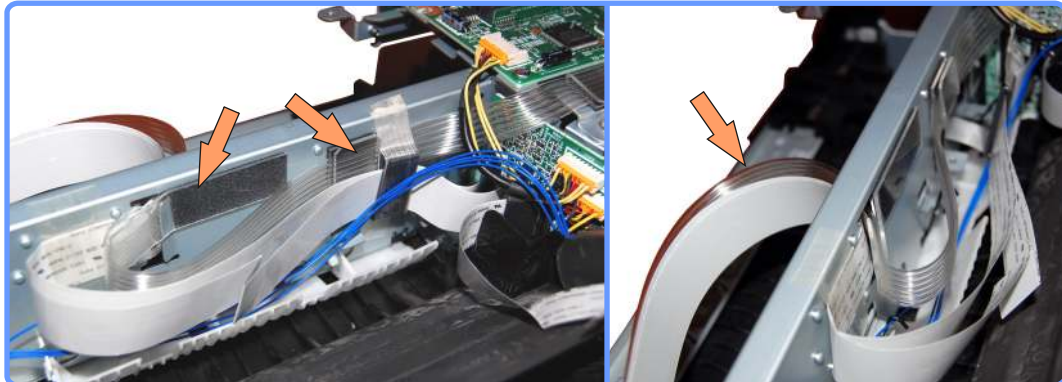
Прокладка шлейфа

Приклейте клипсу крепления шлейфа на шасси принтера напротив того места где стояла заглушка. Проведя шлейф вверх вдоль шасси принтера, закрепите его второй клипсой.



Прокладка шлейфа iP6210D

Отклейте скотч удерживающий электрический шлейф, и приклеив под ним две клипсы, как показано на фото, уложите в них шлейф, выведя в отверстие вместе с электрическим. Не спешите приклеивать скотч на место, Вы это сделаете после того как установите картриджи и отрегулируете шлейф.



Прокладка шлейфа iP6210D

Модернизация картриджей

Снимите наклейки с картриджей. Сверлом, входящим в набор, расширьте отверстия (ни в коем случае не используйте дрель!). Вставьте в них силиконовые уплотнители, не до конца - наполовину. Подключите шлейф к картриджам, вставив уголки на концах в уплотнители, закреплённые на картридже. Постарайтесь повторить расположение капилляров шлейфа, как на фото ниже, чтобы капилляры не мешали движению каретки



Модернизация картриджей iP1800

Установка картриджей

Приклейте полочку подвеса шлейфа на каретку, прямо над картриджами. Закрепите в ней шлейф, особое внимание уделите укладке шлейфа над картриджами, шлейф не должен нигде пережиматься но вместе с тем, должен быть очень плотно уложен, чтобы не мешать при печати.



Установка картриджей iP6210D

Укладка шлейфа

Слегка разжимая клипсы крепления шлейфа, отрегулируйте шлейф таким образом как показано на фотографиях. В крайнем левом положении шлейф должен образовывать небольшую петлю вдоль электрического шлейфа. В крайнем правом не должен провисать или деформировать электрический шлейф.

Обратите внимание на то как стоит клипса с внутренней стороны, она должна направлять шлейф строго горизонтально, без перекосов.

При сборке принтера будьте внимательны к шлейфу сзади, не пережмите его корпусом.

До того как собирать принтер желательно заправить систему, позже это будет сделать крайне неудобно.



Укладка шлейфа iP6210D

Заправка системы



Заправка системы iP6210D

Заправьте ёмкости согласно инструкции по заправке ёмкостей, затем поочерёдно снимите с картриджей все капилляры, вставьте уголок в носик шприца и потяните поршень на себя, пока капилляр полностью не заполнится чернилами. Пережмите капилляр биндером и вставьте его обратно в картридж, после чего биндер снимите.

Если Вы устанавливаете систему не на новые картриджи, а уже на частично израсходованные, имеет смысл перед установкой дозаправить картриджи. Для этого наберите в шприц чернил нужного цвета и, воткнув иглу в соответствующее отверстие, заполните картридж. Не путайте цвета!

Качество печати:

- старайтесь печатать регулярно, не реже указанных в Руководстве по эксплуатации вашего принтера рекомендаций;
- при ухудшении качества печати проверяйте уровень чернил в емкостях-донорах, а также пропускную способность всех каналов и наличие отверстий в крышках для воздуха;
- при полных емкостях рекомендуется подложить под принтер подставку высотой 5-6 см, чтобы приподнять его относительно емкостей с чернилами;
- в остальных случаях обращайтесь к Руководству по эксплуатации принтера - там есть все нужные рекомендации по уходу и обслуживанию принтера.

Дозаправка:

- не допускайте полного окончания чернил в емкостях;
- для дозаправки обратитесь к инструкции по подключению и заправке ёмкостей.

Транспортировка:

- перед транспортировкой принтера с установленной системой НПЧ пережмите биндерами все трубки, чтобы чернила не смогли выливаться ни в принтер, ни в емкости с чернилами.

Гарантия на СНПЧ 2 года с момента продажи.

(Не распространяется на электрическую часть принтера и печатающую головку)

Адрес и техническая поддержка

Интернет-магазин RESETTERS
93405, Украина, Луганская обл.
г.Северодонецк, пл.Победы 2, оф.508
www.resetters.com

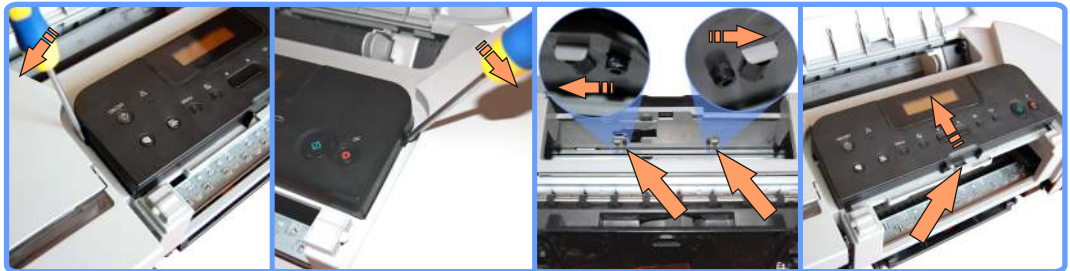
Служба технической поддержки и консультаций:
E-mail - sp@resetters.com, ICQ 760444 (Дмитрий)
Форум поддержки: <http://www.resetters.ru/>
тел+38 (096) 321-5000, +38 (06452) 6-01-02 (Дмитрий)

Инструкция по разборке принтера **Canon Pixma iP6210D**

Снятие панели управления

Отожмите две защёлки по бокам панели, найдите ещё две снизу (изнутри принтера) и разожмите их в стороны. После чего немного приподняв, сдвиньте панель назад.

Обратите внимание на фиксатор прямо по центру панели, когда он полностью выйдет из паза, переверните панель, положив на лоток для бумаги.



Снятие панели управления iP6210D

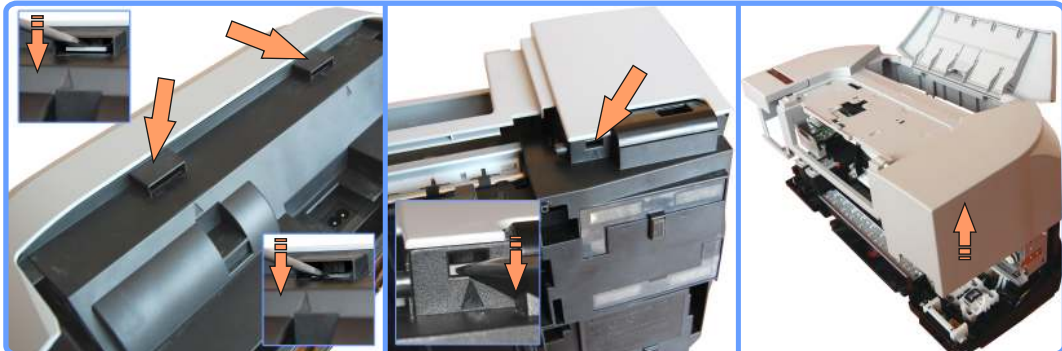
Отключите панель от принтера, отсоединив электрический шлейф. Для этого аккуратно вытяните его. Уберите панель в сторону, и вооружившись крестообразной отвёрткой, удалите два болта.



Снятие панели управления iP6210D

Снятие корпуса

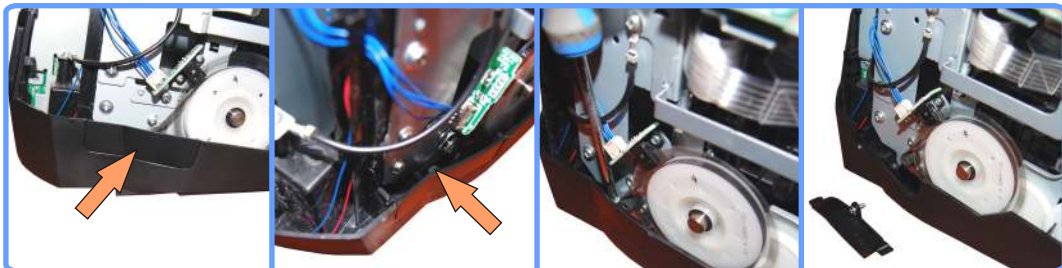
Найдите сзади принтера две защёлки и аккуратно отщёлкните их. Ещё одна спереди справа, возле разъёма USB, отщелкните также. После чего снимите корпус вверх.



Снятие корпуса iP6210D

Удаление заглушки

Найдите заглушку, с левой стороны принтера. Открутив болт удерживающий её, снимите заглушку вверх. Непонятно зачем производителям понадобилась эта заглушка, но для вывода шлейфа СНПЧ, она подходит идеально :-)



Удаление заглушки iP6210D

Адрес и техническая поддержка

Интернет-магазин RESETTERS
93405, Украина, Луганская обл.
г.Северодонецк, пл.Победы 2, оф.508
www.resetters.com

Служба технической поддержки и консультаций:
E-mail - sp@resetters.com, ICQ 760444 (Дмитрий)
Форум поддержки: <http://www.resetters.ru/>
тел+38 (096) 321-5000, +38 (06452) 6-01-02 (Дмитрий)