

# Инструкция

по установке системы непрерывной подачи чернил на  
**Canon Pixma iP3300**



## Подготовка печатающей головки

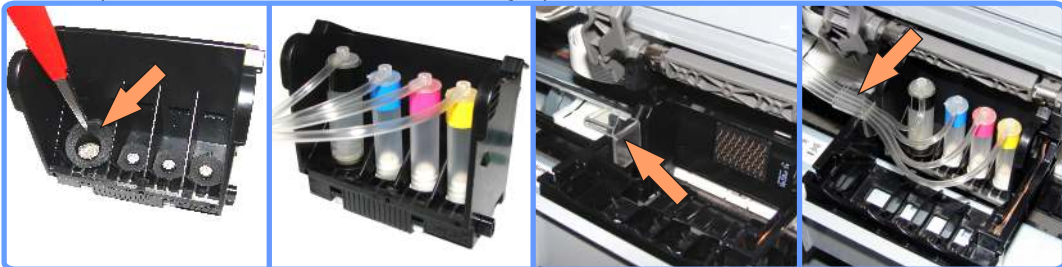
Включите принтер. Поднимите крышку, подождите, пока каретка выедет в позицию замены картриджей, и снимите их. Затем, подняв рычаг слева, освободите печатающую головку и снимите её.

Удалите уплотнительные резиновые прокладки в каждой секции каретки печатающей головки принтера и установите капсулы, как показано на фото. Обратите внимание, что на пигментную секцию устанавливается самая толстая капсула. Установите все капсулы плотно до упора вниз.

Приклейте клипсу держатель шлейфа на левую сторону каретки, как показано на фото.

Установите печатающую головку обратно, в каретку принтера. Закрепите шлейф в клипсе держателя. Разделите капилляры от клипсы до капсул, это требуется для лучшей укладки шлейфа.

Если Вы испытываете трудности с установкой пигментной капсулы, подержите её немного в горячей воде, нижним краем. После чего она легко оденется на штуцер.

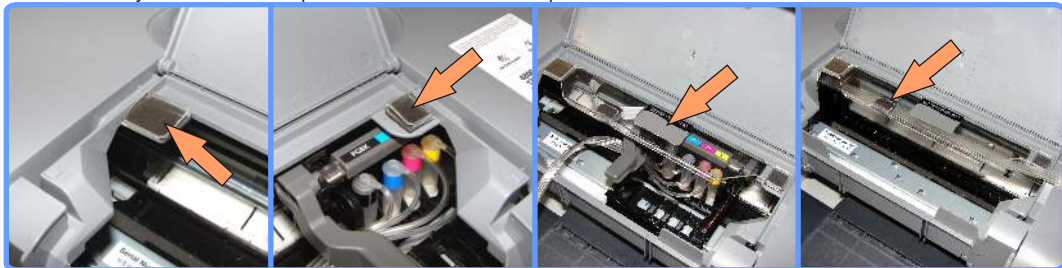


Подготовка печатающей головки iP3300

## Прокладка шлейфа

Слева и справа закрепите две клипсы-держателя. Закрепите на них полочку подвеса.

Отведя каретку влево до упора, проложите шлейф, как показано на фотографии. Шлейф не должен быть сильно натянут, он должен образовывать петлю над кареткой.



Прокладка шлейфа iP3300

## Вывод шлейфа

Приклейте клипсу держатель шлейфа на правой стороне принтера, как показано на фото справа, и выведите через неё шлейф.

Установите фиксатор датчика на правой верхней части принтера, как показано на фото слева.



Вывод шлейфа iP3300



Фиксатор датчика iP3300

## Модификация картриджей



Модификация картриджей iP3300

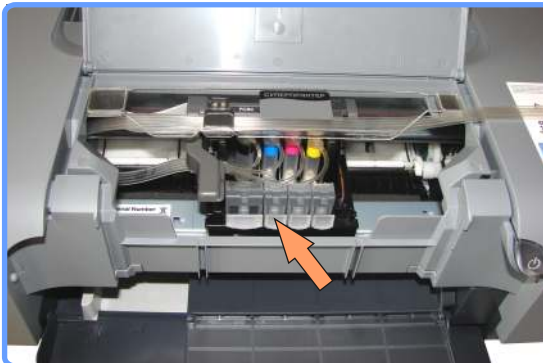
Возьмите пустой картридж, отмойте его от оставшихся чернил. И при помощи специального инструмента, входящего в набор или ножовки, отпилите часть картриджа как показано на фотографии.

Повторите эту процедуру для картриджей всех цветов.

## Установка картриджей

Установите модифицированные картриджи, на их штатные места в каретке.

Каретка печатающей головки принтера должна доставать своих крайних левого и правого положений. В то же время шлейф не должен образовывать большие петли или сильно провисать. Если необходимо - отрегулируйте длину шлейфа. Убедитесь, что шлейф в крайних положениях при печати не образует петли и нигде не трется.



Установка картриджей iP3300

## Заправка системы

Заполните все капсулы соответствующими цветами чернил на половину, для чего наденьте по очереди капсулы на шприц и оттягивайте воздух поршнем до тех пор, пока шлейф и капсула не заполнятся чернилами. После чего пережмите шлейф биндером и, сняв капсулу со шприца, установите её в каретку принтера на положенное место. Для пигментной капсулы используйте переходник для шприца.



Заправка системы iP3300

## Установленная система



Установленная система iP3300

## Обслуживание СНПЧ

### Качество печати:

- старайтесь печатать регулярно, не реже указанных в Руководстве по эксплуатации вашего принтера рекомендаций;
- при ухудшении качества печати проверяйте уровень чернил в капсулах, в емкостях-донорах, а также пропускную способность всех каналов и наличие отверстий в крышках для воздуха;
- при полных емкостях рекомендуется подложить под принтер подставку высотой 5-6 см, чтобы приподнять его относительно емкостей с чернилами;
- в остальных случаях обращайтесь к Руководству по эксплуатации принтера - там есть все нужные рекомендации по уходу и обслуживанию принтера.

### Дозаправка:

- не допускайте полного окончания чернил в емкостях;
- для дозаправки обратитесь к инструкции по подключению и заправке ёмкостей.

### Транспортировка:

- перед транспортировкой принтера с установленной системой НПЧ пережмите биндерами все трубки, чтобы чернила не смогли выливаться ни в принтер, ни в емкости с чернилами.

**Обратите внимание!!!** Если Вы устанавливаете систему на принтер уже работавший с неоригинальными картриджами, или решили заменить чернила на чернила другого производителя или другой тип, РЕКОМЕНДУЕТСЯ промыть печатающую головку принтера. Подробнее на сайте.

**Гарантия на СНПЧ 2 года с момента продажи.**

## Адрес и техническая поддержка

Интернет-магазин RESETTERS  
93405, Украина, Луганская обл.  
г.Северодонецк, пл.Победы 2, оф.508  
[www.resetters.com](http://www.resetters.com)

Служба технической поддержки и консультаций:  
E-mail - [sp@resetters.com](mailto:sp@resetters.com), ICQ 760444 (Дмитрий)  
Форум поддержки: <http://www.resetters.ru/>  
тел+38 (096) 321-5000, +38 (06452) 6-01-02 (Дмитрий)