

Инструкция

по установке системы непрерывной подачи чернил на
Canon iP3000

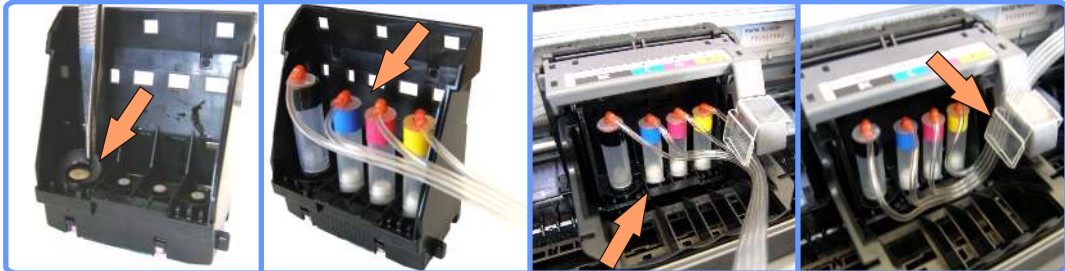


Установка капсул

Включите принтер. Поднимите крышку, подождите, пока каретка выедет в позицию замены картриджей, и снимите их. Затем, подняв рычаг справа, освободите печатающую головку и снимите её.

Удалите уплотнительные резиновые прокладки в каждой секции каретки печатающей головки принтера и установите капсулы, как показано на фото. Обратите внимание, что на пигментную секцию устанавливается самая толстая капсула. Установите все капсулы плотно до упора вниз. Установите печатающую головку обратно, в каретку принтера.

Закрепите клипсу-держатель на рычаге и проденьте в неё шлейф. Постарайтесь уложить шлейф в каретке, таким образом, чтоб он нигде не передавливался и не перегибался. Если Вы испытываете трудности с установкой пигментной капсулы, подержите её немного в горячей воде, нижним краем. После чего она легко оденется на штуцер.



Установка капсул iP3000

Прокладка шлейфа

На правый край принтера приклейте клипсу-держатель шлейфа, как показано на фото.

Переместив каретку в крайнее левое положение проложите шлейф в клипсу держатель, обратите внимание шлейф не надо сильно натягивать, он должен образовывать небольшой изгиб в месте выхода из каретки.

Отрегулируйте длину шлейфа таким образом, чтобы в крайних левом и правом положении шлейф нигде не пережимался и не натягивался. Это можно легко сделать слегка разжимая клипсу-держатель и передвигая шлейф.



Прокладка шлейфа iP3000

Вывод шлейфа

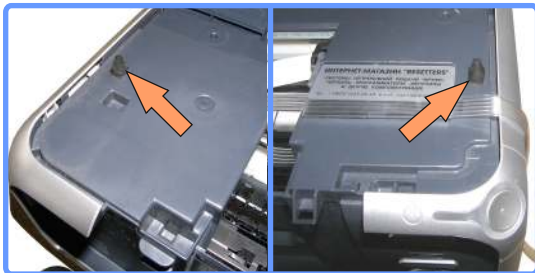
На правой боковой панели приклейте клипсу-держатель шлейфа, постарайтесь сделать это точно по направлению шлейфа, без перегибов.

Спустите шлейф от основной клипсы вниз и закрепите его, в клипсе держателе.



Вывод шлейфа iP3000

Установка ограничителей



Установка ограничителей iP3000

На левом и правом крае принтера, установите два ограничителя закрытия крышки. Они не позволят крышке закрываться до конца, передавливая шлейф подачи чернил.

Заправка системы

Заполните все капсулы соответствующими цветами чернил на половину, для чего наденьте по очереди капсулы на шприц и оттягивайте воздух поршнем до тех пор, пока шлейф и капсула не заполнятся чернилами. После чего пережмите шлейф биндером и, сняв капсулу со шприца, установите её в каретку принтера на положенное место. Для пигментной капсулы используйте переходник для шприца.



Заправка системы iP3000

Система установлена



Система установлена iP3000

Система установлена

После заполнения чернилами шлейфа, капсул и Ваших ёмкостей, принтер готов к работе. Убедитесь что воздушные отверстия ёмкостей открыты, капилляры шлейфа нигде не пережаты, а каретка свободно достаёт до своих крайних положений. Включите принтер и сделайте тест дюз. Если на тесте видны не все дюзы, дайте принтеру пару прочисток из стандартной утилиты драйвера и оставьте его на некоторое время, это необходимо чтобы из головки вышел попавший туда воздух.

Обслуживание СНПЧ

Качество печати:

- старайтесь печатать регулярно, не реже указанных в Руководстве по эксплуатации вашего принтера рекомендаций;
- при ухудшении качества печати проверяйте уровень чернил в капсулах, в ёмкостях-донорах, а также пропускную способность всех каналов и наличие отверстий в крышках для воздуха;
- в остальных случаях обращайтесь к Руководству по эксплуатации принтера - там есть все нужные рекомендации по уходу и обслуживанию принтера.

Дозаправка:

- не допускайте полного окончания чернил в емкостях;
- для дозаправки обратитесь к инструкции по подключению и заправке ёмкостей.

Транспортировка:

- перед транспортировкой принтера с установленной системой НПЧ пережмите биндерами все трубки, чтобы чернила не смогли выливаться ни в принтер, ни в емкости с чернилами.

Обратите внимание!!! Если Вы устанавливаете систему на принтер уже работавший с неоригинальными картриджами, или решили заменить чернила на чернила другого производителя или другой тип, РЕКОМЕНДУЕТСЯ промыть печатающую головку принтера. Подробнее на сайте.

Гарантия на СНПЧ 2 года с момента продажи.

Адрес и техническая поддержка

Интернет-магазин RESETTERS
93405, Украина, Луганская обл.
г.Северодонецк, пл.Победы 2, оф.508
www.resetters.com

Служба технической поддержки и консультаций:
E-mail - sp@resetters.com, ICQ 760444 (Дмитрий)
Форум поддержки: <http://www.resetters.ru/>
тел+38 (096) 321-5000, +38 (06452) 6-01-02 (Дмитрий)