

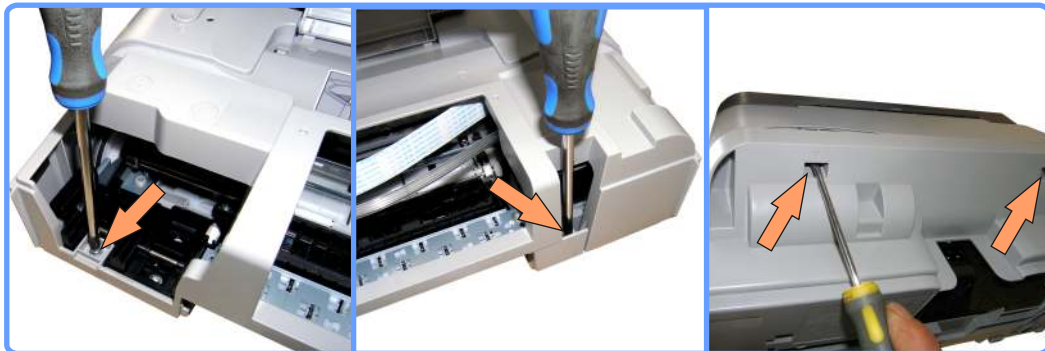
Инструкция

по установке системы непрерывной подачи чернил на
Canon Pixma iP2200, iP1700, iP1600, iP1300, iP1200



Разборка принтера

Для начала Вам необходимо разобрать принтер. Не пугайтесь ничего сложного в этом нет, достаточно открутить два винта спереди и отщёлкнуть две защёлки сзади, как показано на фото снизу. После чего снять крышку вверх.



Процесс разборки iP1200

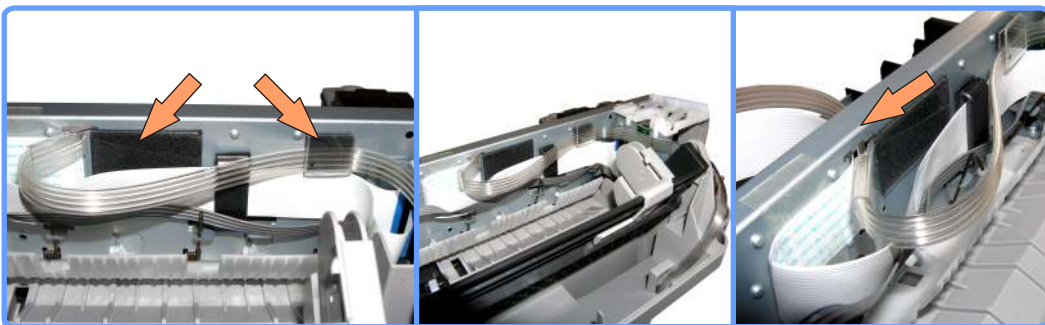
Прокладка шлейфа

Проденьте шлейф сзади через отверстие у правой защёлки и проложите как показано на фотографиях.



Укладка шлейфа iP1200

Приклейте две клипсы, постарайтесь как можно более точнее повторить их положение по фото снизу. Проложите шлейф через клипсы, выведя его вперёд к каретке.



Укладка шлейфа iP1200

Модернизация картриджей

Снимите наклейки с картриджей. Сверлом входящим в набор, расширьте отверстия. Вставьте в них силиконовые уплотнители, не до конца - наполовину. Подключите шлейф к картриджам, вставив уголки на концах в уплотнители, закреплённые на картридже. Постарайтесь повторить расположение капилляров шлейфа, как на фото ниже, чтобы капилляры не мешали движению каретки.

Не путайте цвета! На картридже маркером обозначен цвет отсека С-М-У (Синий, Красный, Жёлтый).



Модернизация картриджей iP1200

Установка картриджей

Приклейте клипсу на картку, над местом чёрного картриджа. Установите картриджи на место, проложив шлейф в клипсу. Отрегулируйте длину шлейфа, таким образом, чтобы он нигде не перетягивался и не провисал. Слева шлейф не должен быть натянут, он должен идти дугой, как показано на фото.



Установка картриджей iP1200

Завершение установки

Закройте крышку принтера, внимательно следя, чтобы шлейф, выведенный сзади нигде не пережимался. После чего поочерёдно снимите с картриджей все капилляры, вставьте уголок в носик шприца и потяните поршень на себя, пока капилляр полностью не заполнится чернилами. Заправьте ёмкости согласно инструкции по заправке ёмкостей, затем пережмите капилляр биндером и вставьте его обратно в картридж, после чего биндер снимите.

Если Вы устанавливаете систему не на новые картриджи, а уже на частично израсходованные, имеет смысл перед установкой дозаправить картриджи. Для этого наберите в шприц чернил нужного цвета и, воткнув иглу в соответствующее отверстие, заполните картридж. Не путайте цвета!



Вывод шлейфа iP1200



Заправка системы iP1200

Система установлена



Установленная система iP1200

Обслуживание СНПЧ

Качество печати:

- старайтесь печатать регулярно, не реже указанных в Руководстве по эксплуатации вашего принтера рекомендаций;
- при ухудшении качества печати проверяйте уровень чернил в емкостях-донорах, а также пропускную способность всех каналов и наличие отверстий в крышках для воздуха;
- при полных емкостях рекомендуется подложить под принтер подставку высотой 5-6 см, чтобы приподнять его относительно емкостей с чернилами;
- в остальных случаях обращайтесь к Руководству по эксплуатации принтера - там есть все нужные рекомендации по уходу и обслуживанию принтера.

Дозаправка:

- не допускайте полного окончания чернил в емкостях;
- для дозаправки обратитесь к инструкции по подключению и заправке ёмкостей.

Транспортировка:

- перед транспортировкой принтера с установленной системой НПЧ пережмите биндерами все трубки, чтобы чернила не смогли выливаться ни в принтер, ни в емкости с чернилами.

Гарантия на СНПЧ 2 года с момента продажи.

(Не распространяется на электрическую часть принтера и печатающую головку)

Адрес и техническая поддержка

Интернет-магазин RESETTERS
93405, Украина, Луганская обл.
г.Северодонецк, пл.Победы 2, оф.508
www.resetters.com

Служба технической поддержки и консультаций:
E-mail - sp@resetters.com, ICQ 760444 (Дмитрий)
Форум поддержки: <http://www.resetters.ru/>
тел+38 (096) 321-5000, +38 (06452) 6-01-02 (Дмитрий)