

# Инструкция

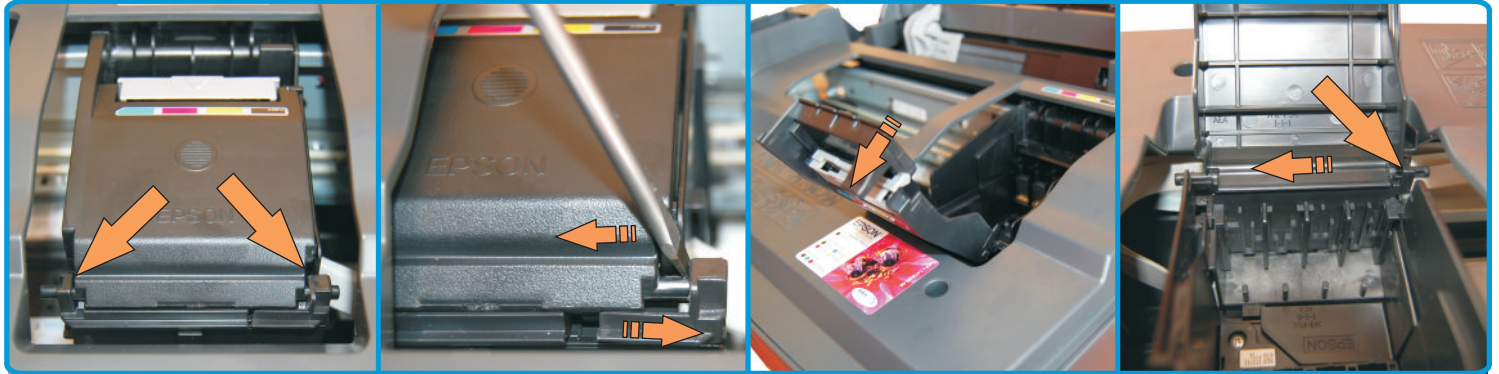
по установке системы непрерывной подачи чернил на  
Epson Stylus **TX300F**



## Снятие крышки картриджного отсека

Включите принтер, дождитесь, пока каретка выдвинется из места парковки, и отключите шнур питания. Передвиньте каретку и извлеките картриджи.

Отожмите в сторону правый фиксатор крышки до тех пор, пока он не снимется. Затем, открыв крышку, снимите её, сдвинув в сторону.



Снятие крышки каретки

## Установка планки с чипами

Установите специальную планку-держатель чипов в печатающую головку принтера. Зафиксируйте её специальной клипсой.

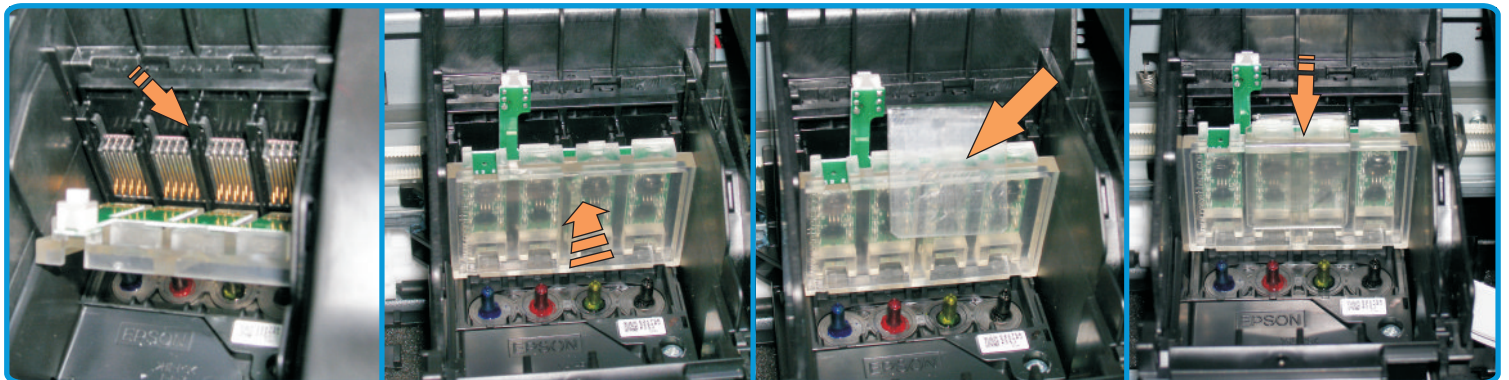


Фото 1

Фото 2

Фото 3

Фото 4

## Установка капсул

Для надежного контакта планки с чипами в каретке печатающей головки необходимо установить её таким образом, чтобы верхний край был на одном уровне (фото 5) с элементом (фото 1) контактной группы каретки. Приклейте двусторонний скотч на правую стенку каретки, закрепите на нём S-образную клипсу (фото 6).

Наживите слегка все капсулы (фото 7), не заполняя их чернилами. Так будет удобнее проложить шлейф, а затем уже заправить систему чернилами. Заправьте шлейф в клипсу, как показано на фото 8.

Заведите шлейф за каретку. Обратите внимание: сзади каретки есть выступ, шлейф должен проходить над ним. В крайнем правом положении шлейф должен повторять очертания каретки, не деформируясь. Не натягивайте его слишком сильно.

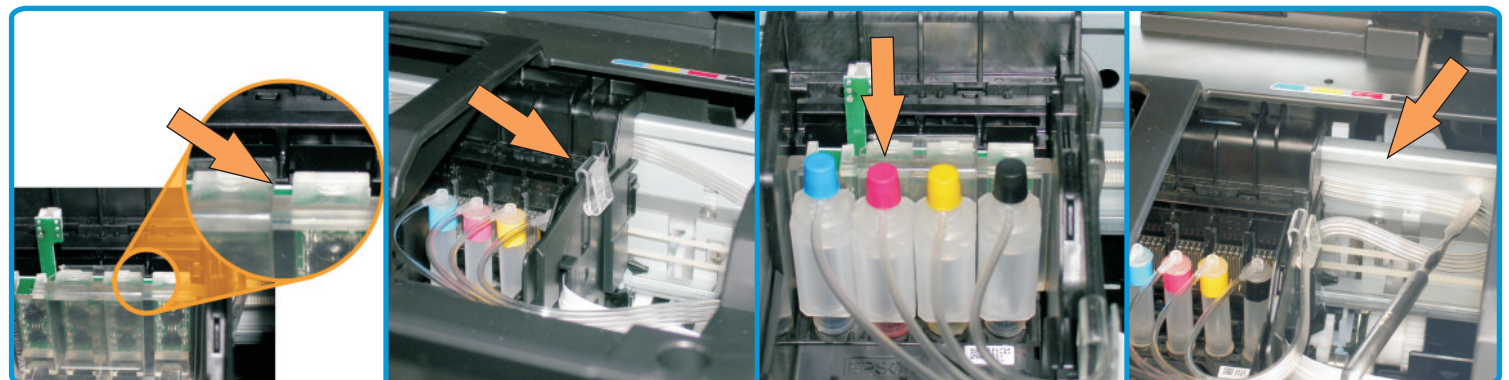


Фото 5

Фото 6

Фото 7

Фото 8

## Прокладка шлейфа

Наденьте на шлейф клипсу-держатель и приклейте её к шасси принтера. Клипса должна упираться в верхний край шасси (фото 9). Положение установленной клипсы должно строго соответствовать фото 9.

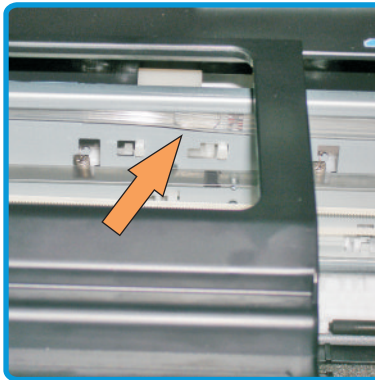


Фото 9

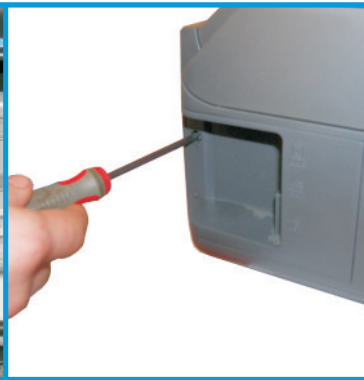


Фото 10



Фото 11

Затем открутите винт с левой стороны сзади принтера (фото 10). Снимите крышку, потянув назад и в сторону, затем сдвинув назад (фото 11). Проложите шлейф как показано на фото 12. Приклейте клипсу, соответственно фото 13 и проложите через нее капиллярный шлейф. Выведите шлейф через вентиляционное отверстие в корпусе принтера (фото 14). Отрегулируйте шлейф таким образом, чтобы в крайних левом и правом положениях каретки он излишне не натягивался и не провисал. Шлейф можно двигать, слегка разжимая клипсу-держатель.

Проверьте ход каретки, передвигая ее руками вправо-влево.

Шлейф нигде не должен заминаться, пережиматься, цепляться, сильно натягиваться или тормозить каретку.

Установите крышку обратно.

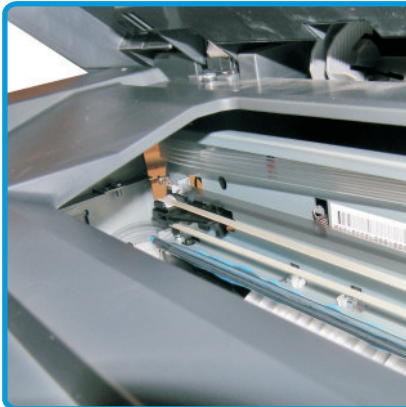


Фото 12

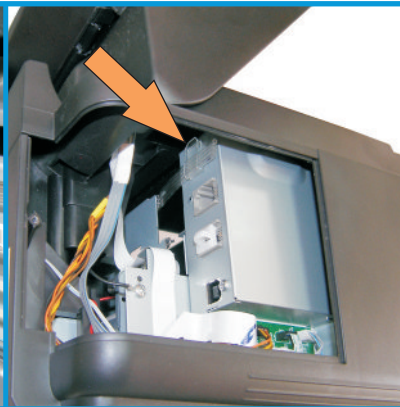


Фото 13

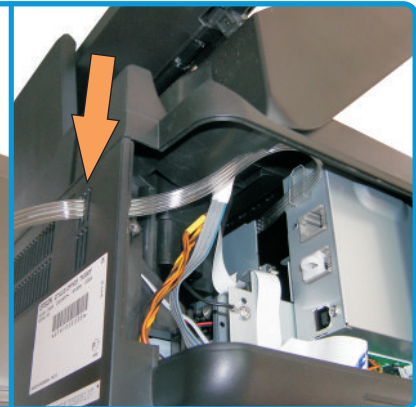


Фото 14

## Подключение ёмкостей

Присоедините шлейф к ёмкостям и переходите к заправке системы. После заполнения чернилами шлейфа, капсул и ёмкостей, принтер готов к работе. Убедитесь, что воздушные отверстия ёмкостей открыты, капилляры шлейфа нигде не пережаты, а каретка свободно достаёт своих крайних положений.



Подключение ёмкостей

## Заправка капсул и шлейфа

Переверните капсулу и состыкуйте её со шприцем через специальный переходник, вставленный в носик шприца. Медленно потяните на себя поршень шприца таким образом, чтобы чернила из ёмкостей начали заполнять капилляр. Дождитесь, пока заполнится весь капилляр и капсула наполовину, после чего пережмите капилляр зажимом или скрепкой в любом месте.

Отсоедините капсулу от шприца и наденьте её на соответствующий чернильный штуцер печатающей головки принтера. После этого можно освободить зажим.



Заправка капсул и шлейфа CX3900

## Обслуживание СНПЧ

### Качество печати:

- старайтесь печатать регулярно, не реже указанных в Руководстве по эксплуатации вашего принтера рекомендаций;
- при ухудшении качества печати проверяйте уровень чернил в капсулах, в ёмкостях-донорах, а также пропускную способность всех каналов и наличие отверстий в крышках для воздуха;
- при полных емкостях рекомендуется подложить под принтер подставку высотой 5-6 см, чтобы приподнять его относительно емкостей с чернилами (только для в случае если используются бутылочки);
- в остальных случаях обращайтесь к Руководству по эксплуатации принтера - там есть все нужные рекомендации по уходу и обслуживанию принтера.

### Работа авточипов:

- В ходе работы принтера Вы видите, как уровень чернил в статус-мониторе падает, как и положено. Если принтер требует заменить картриджи, проведите имитацию замены картриджей. Уровень чернил сбросится на 100%. Если этого не произошло - повторите имитацию замены картриджей.

### Сброс памперса:

Если принтер, отказывается печатать и требует сервисного обслуживания, Вам нужно сбросить счётчик отработанных чернил. Вы можете это сделать сервисной утилитой SSC, новейшую версию которой, можно всегда скачать, по адресу <http://www.ssclg.com/epson.shtml> Не более двух раз! После чего памперс действительно требует стирки или замены, игнорирование этого при ведёт к выходу принтера из строя. Подробнее об этом читайте на нашем сайте.

**Обратите внимание!!!** Если Вы устанавливаете систему на принтер уже работавший с неоригинальными картриджами, или решили заменить чернила на чернила другого производителя или другой тип, РЕКОМЕНДУЕТСЯ промыть печатающую головку принтера. Подробнее на сайте.

**Гарантия на СНПЧ 2 года с момента продажи.**

## Адрес и техническая поддержка

Интернет-магазин RESETTERS  
93405, Украина, Луганская обл.  
г.Северодонецк, пер. Ломоносова 8а  
[www.resetters.com](http://www.resetters.com)

Служба технической поддержки и консультаций:  
E-mail - [sp@resetters.com](mailto:sp@resetters.com), ICQ 760444  
Форум поддержки: <http://www.resetters.ru/>  
тел+38 (096) 321-5000, +38 (0645) 712-567