

Инструкция

по установке системы непрерывной подачи чернил на
Epson Stylus Photo 900



Установка капсул и планки с чипами

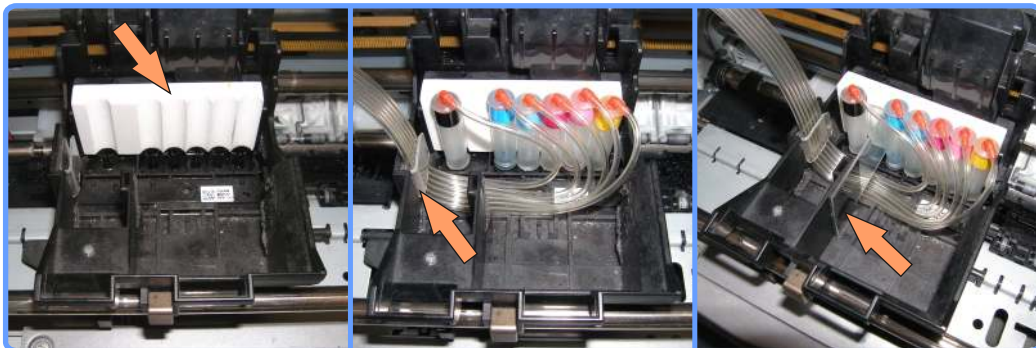
Включите принтер, дождитесь, пока каретка выдвинется из места парковки, и отключите шнур питания. Передвиньте каретку и извлеките картриджи.

Установите специальную планку-держатель чипов в печатающую головку принтера. Сверху вниз до упора.

Наживите слегка все капсулы, не заполняя их чернилами. Так будет удобнее проложить шлейф, а затем уже заправить систему чернилами.

Закрепите клипсу на левой боковой стенке каретки принтера, как показано на фото и выведите шлейф из каретки.

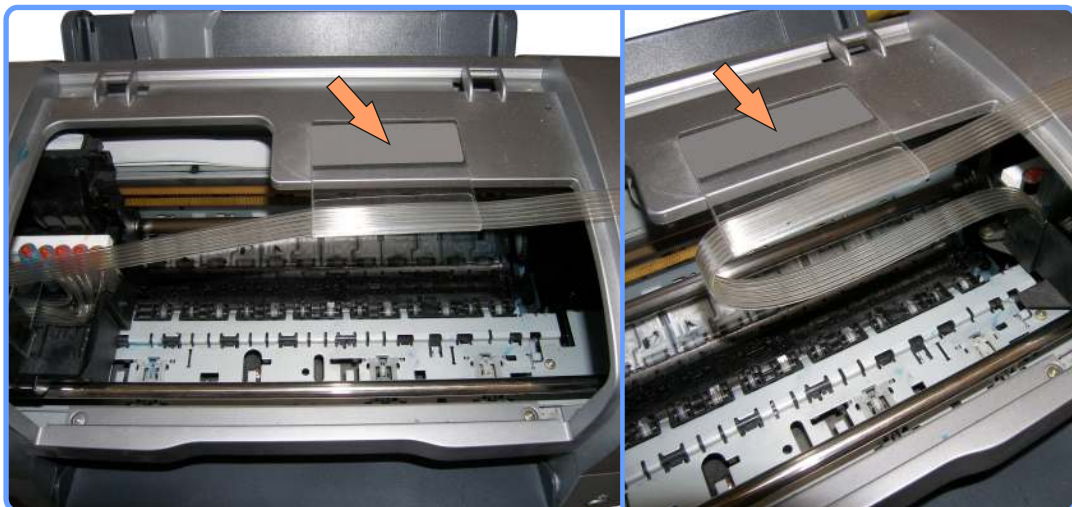
Закрепите планку специальной распоркой, как показано на фото. Предварительно уложите шлейф на дно каретки так, чтобы он проходил под распоркой. Проследите, чтобы шлейф нигде не передавливался.



Установка капсул и планки с чипами SP900

Установка полочки подвеса

Закрепите полочку подвеса шлейфа, как показано на фото.



Установка полочки-подвеса SP900

Прокладка шлейфа

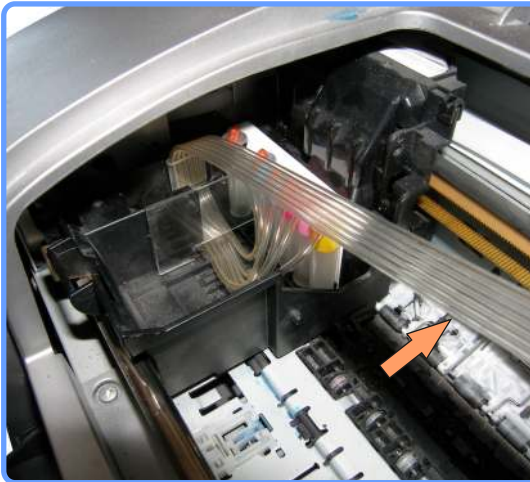


Вывод шлейфа SP900

Установите клипсу с правой стороны аппарата. Закрепите шлейф в полочке подвеса, выведя его через только что установленную клипсу.

Отрегулируйте шлейф таким образом, чтобы в крайних левом и правом положениях каретки шлейф излишне не натягивался и не провисал. Шлейф можно двигать, слегка разжимая держатель полочки.

Проверьте ход каретки, передвигая ее руками вправо-влево. Шлейф нигде не должен заминаться, пережиматься, цепляться, сильно натягиваться или тормозить каретку.



Прокладка шлейфа SP900

Заправка капсул и шлейфа

Переверните капсулу и состыкуйте ее с шприцом через специальный переходник, вставленный в носик шприца. Медленно потяните на себя поршень шприца таким образом, чтобы чернила из ёмкостей начали заполнять капилляр. Дождитесь пока заполнится весь капилляр и капсула наполовину, после чего пережмите в любом месте капилляр зажимом или скрепкой.

Отстыкуйте капсулу от шприца и наденьте капсулу на соответствующий чернильный штуцер печатающей головки принтера. После этого можно освободить зажим.



Заправка капсул и шлейфа SP900

Система установлена

После заполнения чернилами шлейфа, капсул и Ваших ёмкостей, принтер готов к работе. Убедитесь что воздушные отверстия ёмкостей открыты, капилляры шлейфа нигде не пережаты, а каретка свободно достаёт до своих крайних положений. Включите принтер и сделайте тест дюз. Если на тесте видны не все дюзы, дайте принтеру пару прочисток из стандартной утилиты драйвера или SSC (<http://www.ssclg.com>) и оставьте его на некоторое время, это необходимо чтобы из головки вышел попавший туда воздух.

Обслуживание СНПЧ

Качество печати:

- старайтесь печатать регулярно, не реже указанных в Руководстве по эксплуатации вашего принтера рекомендаций;
- при ухудшении качества печати проверяйте уровень чернил в капсулах, в ёмкостях-донорах, а также пропускную способность всех каналов и наличие отверстий в крышках для воздуха;
- при полных ёмкостях рекомендуется подложить под принтер подставку высотой 5-6 см, чтобы приподнять его относительно ёмкостей с чернилами (только для в случае если используются бутылочки);
- в остальных случаях обращайтесь к Руководству по эксплуатации принтера - там есть все нужные рекомендации по уходу и обслуживанию принтера.

Работа авточипов:

- В ходе работы принтера, Вы видите как уровень чернил падает как и положено. Чип сбросится при отключении принтера, если его уровень менее 10%. Если Ваш принтер сигнализирует о том что чернила закончились, выключите его и через несколько секунд включите снова - чип сбросится в 100%.

Сброс памперса:

Если принтер, отказывается печатать и требует сервисного обслуживания, Вам нужно сбросить счётчик отработанных чернил. Вы можете это сделать сервисной утилитой SSC, новейшую версию которой, можно всегда скачать, по адресу <http://www.ssclg.com/epson.shtml> Не более двух раз! После чего памперс действительно требует стирки или замены, игнорирование этого при ведёт к выходу принтера из строя. Подробнее об этом читайте на нашем сайте.

Дозаправка:

- не допускайте полного окончания чернил в ёмкостях;
- для дозаправки обратитесь к инструкции по подключению и заправке ёмкостей.

Транспортировка:

- перед транспортировкой принтера с установленной системой НПЧ пережмите биндерами все трубки, чтобы чернила не смогли выливаться ни в принтер, ни в ёмкости с чернилами.

Обратите внимание!!! Если Вы устанавливаете систему на принтер уже работавший с неоригинальными картриджами, или решили заменить чернила на чернила другого производителя или другой тип, РЕКОМЕНДУЕТСЯ промыть печатающую головку принтера. Подробнее на сайте.

Гарантия на СНПЧ 2 года с момента продажи.

Адрес и техническая поддержка

Интернет-магазин RESETTERS
93405, Украина, Луганская обл.
г.Северодонецк, пл.Победы 2, оф.508
www.resetters.com

Служба технической поддержки и консультаций:
E-mail - sp@resetters.com, ICQ 760444 (Дмитрий)
Форум поддержки: <http://www.resetters.ru/>
тел+38 (096) 321-5000, +38 (06452) 6-01-02 (Дмитрий)