

Инструкция

по установке системы непрерывной подачи чернил на

Canon S400, S450, S500, S520, S530



Установка капсул

Включите принтер. Поднимите крышку, подождите, пока каретка выедет в позицию замены картриджей, и снимите их. Затем, подняв рычаг справа, освободите печатающую головку и снимите её.

Удалите уплотнительные резиновые прокладки в каждой секции каретки печатающей головки принтера и установите капсулы, как показано на фото.



Установка капсул S400

Прокладка шлейфа в каретке

Закрепите клипсу-держатель шлейфа на левой стенке каретки. Аккуратно уложите капилляры и закрепите шлейф в клипсе. Установите каретку на её штатное место в принтере.



Прокладка шлейфа в каретке S400

Прокладка шлейфа

Установите полочку подвеса, как показано на фото. Уложите в неё шлейф, переместив каретку вправо.

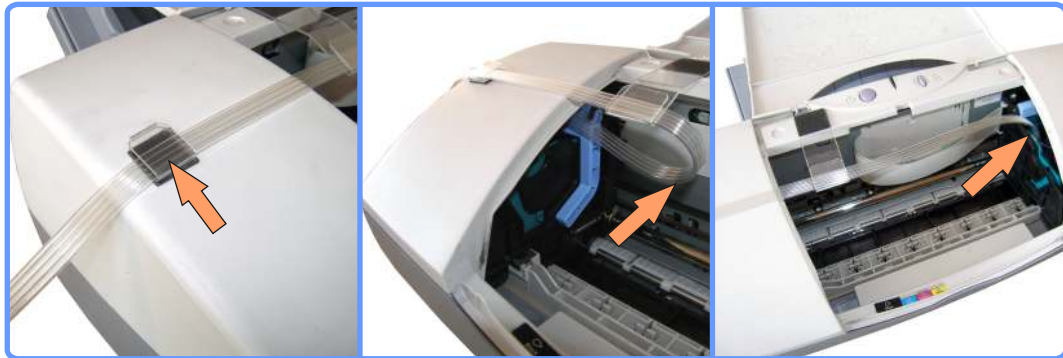


Прокладка шлейфа S400

Вывод шлейфа

Установите клипсу на левой стороне принтера, и выведите через неё шлейф.

Отрегулируйте длину шлейфа таким образом, чтобы в крайних левом и правом положении каретки шлейф нигде не пережимался и не натягивался.



Вывод шлейфа S400

Заправка системы

Заполните все капсулы соответствующими цветами чернил на половину, для чего наденьте по очереди капсулы на шприц и оттягивайте воздух поршнем до тех пор, пока шлейф и капсула не заполнятся чернилами. После чего пережмите шлейф биндером и, сняв капсулу со шприца, установите её в каретку



Заправка системы S400

Система установлена



Система установлена S400

Система установлена

После заполнения чернилами шлейфа, капсул и Ваших ёмкостей, принтер готов к работе. Убедитесь что воздушные отверстия ёмкостей открыты, капилляры шлейфа нигде не пережаты, а каретка свободно достаёт до своих крайних положений. Включите принтер и сделайте тест дюз. Если на тесте видны не все дюзы, дайте принтеру пару прочисток из стандартной утилиты драйвера и оставьте его на некоторое время, это необходимо чтобы из головки вышел попавший туда воздух.

Обслуживание СНПЧ

Качество печати:

- старайтесь печатать регулярно, не реже указанных в Руководстве по эксплуатации вашего принтера рекомендаций;
- при ухудшении качества печати проверяйте уровень чернил в капсулах, в ёмкостях-донорах, а также пропускную способность всех каналов и наличие отверстий в крышках для воздуха;
- в остальных случаях обращайтесь к Руководству по эксплуатации принтера - там есть все нужные рекомендации по уходу и обслуживанию принтера.

Дозаправка:

- не допускайте полного окончания чернил в емкостях;
- для дозаправки обратитесь к инструкции по подключению и заправке ёмкостей.

Транспортировка:

- перед транспортировкой принтера с установленной системой НПЧ пережмите биндерами все трубки, чтобы чернила не смогли выливаться ни в принтер, ни в емкости с чернилами.

Обратите внимание!!! Если Вы устанавливаете систему на принтер уже работавший с неоригинальными картриджами, или решили заменить чернила на чернила другого производителя или другой тип, РЕКОМЕНДУЕТСЯ промыть печатающую головку принтера. Подробнее на сайте.

Гарантия на СНПЧ 2 года с момента продажи.

Адрес и техническая поддержка

Интернет-магазин RESETTERS
93405, Украина, Луганская обл.
г.Северодонецк, пл.Победы 2, оф.508
www.resetters.com

Служба технической поддержки и консультаций:
E-mail - sp@resetters.com, ICQ 760444 (Дмитрий)
Форум поддержки: <http://www.resetters.ru/>
тел+38 (096) 321-5000, +38 (06452) 6-01-02 (Дмитрий)