

Инструкция

по обнулению авточипов

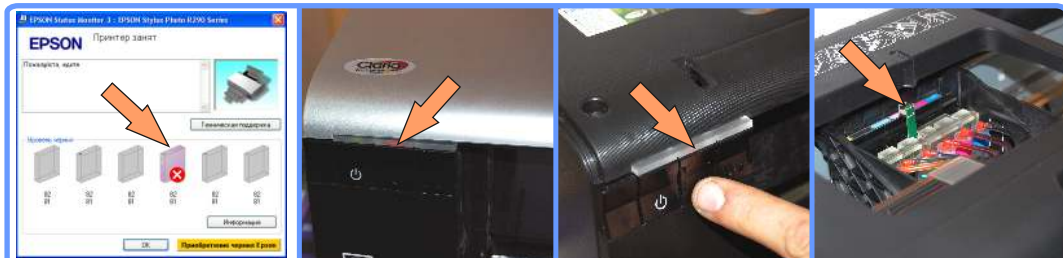
Epson Stylus Photo R290

Обратите внимание: в рабочем положении СНПЧ кнопка на электронном блоке авточипов должна быть нажата!

Закончились чернила

Электронный блок суперчипа эмулирует наличие и работу оригинальных картриджей, с той лишь разницей, что при окончании чернил (их виртуального уровня в счётчике чернил) он обнуляет до 100%, счётчики всех цветов.

При окончании чернил (в счётчике чернил) статус-монитор покажет предупреждение, и на принтере замигает красным кнопка с каплей. Нажмите эту кнопку - каретка выедет на центр, показывая, какой цвет закончился.

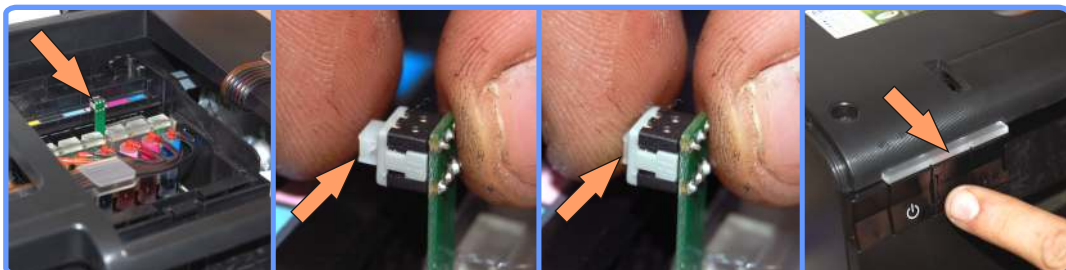


Закончились чернила

Имитация замены картриджа

Нажмите ещё раз - и каретка уедет вправо для замены картриджа. Если закончилось два цвета, принтер по очереди укажет какие именно.

Отожмите кнопку на электронном блоке и нажмите её снова, после чего повторите нажатие на кнопку с каплей.

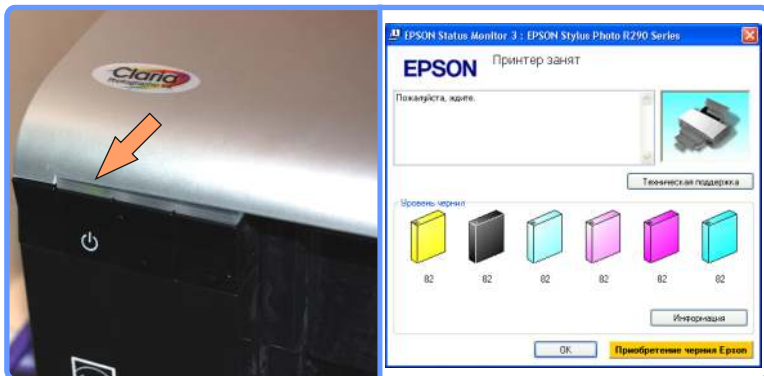


Имитация замены картриджа

Электронный блок обнулён

Подождите, пока кнопка питания принтера не перестанет мигать. Статус-монитор покажет 100% для всех цветов.

Обнуление произведено - можно печатать дальше :-)



Электронный блок обнулён

Адрес и техническая поддержка

Интернет-магазин RESETTERS
93405, Украина, Луганская обл.
г.Северодонецк, пл.Победы 2, оф.507
www.resetters.com

Служба технической поддержки и консультаций:
E-mail - sp@resetters.com, ICQ 760444
Форум поддержки: <http://www.resetters.ru/>
тел+38 (096) 321-5000, +38 (06452) 6-01-02