

Инструкция

по эксплуатации перезаправляемых картриджей

№178, 364, 564, 862, 920, 922 для принтеров
Hewlett Packard с-All-In-One и HP OfficeJet



Вводная информация

Заправляемые картриджи ДЗК - это новое поколение картриджей для струйных принтеров, позволяющее их владельцам осуществлять быструю и удобную заправку, экономя тем самым в 20 и более раз за счёт применения совместимых чернил.

Появление на рынке МФУ HP Photosmart c-All-In-One и HP Office Jet со 178 картриджами и их модификациями изменило ситуацию: в принтерах этого модельного ряда установлены так называемые фиксированные печатающие головки, рассчитанные на длительный срок эксплуатации. Это техническое решение позволило полноценно реализовать преимущества ДЗК при установке их на все выше перечисленные модели.

На заправляемые картриджи можно устанавливать как оригинальные, так и авточипы. Авточипы могут иметь две версии прошивки:

1. Блокирующую функцию слежения за уровнем чернил.
2. Отображающую текущий расход чернил и сообщающую об их окончании в опции "Информация об уровне чернил".

Подготовка картриджа

Необходима только в двух случаях:

1. При установке оригинальных чипов.
2. При самостоятельной установке авточипов.

В первом случае снимите герметизирующую заглушку с оригинального картриджа (Фото 1). С помощью лезвия или ножа снимите чип с картриджа (Фото 2, 3). Это следует сделать очень аккуратно, так как повреждённый чип работать не будет. Чип очень тонкий и эластичный.

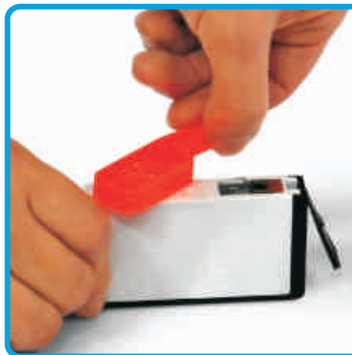


Фото 1



Фото 2

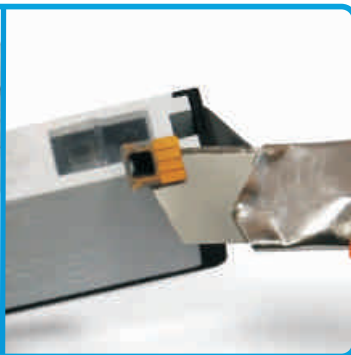


Фото 3

Возьмите ДЗК. Снимите с него заглушку (Фото 4). Приклейте чип на шероховатую поверхность (Фото 5). Установите заглушку на место (Фото 6).



Фото 4

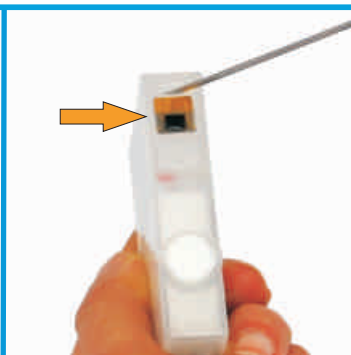


Фото 5




Фото 6

Во втором случае выполните действия иллюстрированные на Фото 4, 5 и 6.

Заправка картриджа

Извлеките пробки из воздушного и заправочного отверстий (белая и оранжевые пробки соответственно, Фото 7).

Возьмите шприц с иглой и наполните его чернилами (Фото 8). Объем чернил для картриджа с обозначением  составляет 20 мл, для остальных 14 мл.

Вставьте иглу шприца в заправочное отверстие (Фото 9).

Начинайте заправлять чернилами картридж, визуально контролируя его заполнение.

Скорость подачи должна быть такой, при которой чернила успевают бы впитываться в адсорбент.



Фото 7



Фото 8

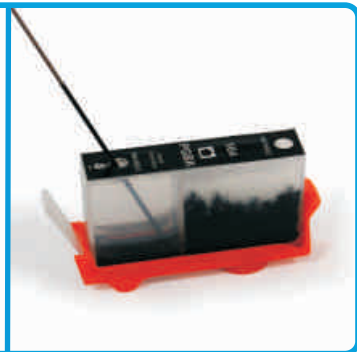


Фото 9

Заполните картридж чернилами (Фото 10). Вставьте оранжевую пробку на место, в заправочное отверстие (Фото 10). Снимите заглушку с картриджа (Фото 11) и вставьте его в принтер.

Картридж готов к использованию.

ВНИМАНИЕ! При использовании перезаправляемых картриджей в СНПЧ, воздушное отверстие должно быть открыто после заправки картриджа и оставаться открытым во время эксплуатации.

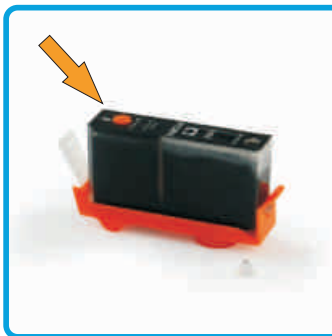


Фото 10

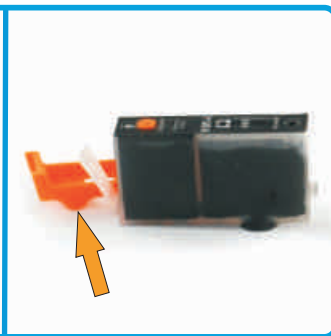


Фото 11

После установки всех картриджей выполните прочистку печатающей головки, сделайте распечатку теста дюз.

Сброс значения счётчика израсходованных чернил, для авточипов с соответствующей прошивкой происходит при их переустановке.

Правила эксплуатации

Принтеры Hewlett Packard характеризуются большой долговечностью и большим ресурсом печатающей головки и механики принтера. Поэтому при аккуратном использовании принтер и перезаправляемые картриджи прослужат Вам не один год! Мы настоятельно рекомендуем Вам печатать минимум по 1 странице раз в два дня. Принтер, печатающий по 1 странице в день, прослужит намного дольше, чем принтер, печатающий по одной странице в месяц.

Не используйте чернила сомнительного качества. Покупайте чернила только в проверенных местах.

Следить за уровнем чернил Вы можете визуально, благодаря прозрачной структуре картриджа.

Не выбрасывайте оригинальные картриджи после замены их на перезаправляемые. Они Вам могут понадобиться для тестовых процедур или, в случае повреждения принтера по вине производителя при сдаче принтера в сервисный центр. Наличие картриджей, обязательное условие сервисных центров, вызванное тем, что без картриджей дюзы быстро засыхают и приходят в негодность.

Правила эксплуатации

Карtridge предназначены для функционирования в помещениях с нормальной влажностью при температурах от 15 до 30 градусов Цельсия.

Не допускайте попадания влаги и жидкости на контакты чипов — это выводит микросхемы из строя.

Часто задаваемые вопросы

Цветопередача: под цветопередачей понимается правильность отображения цветов на отпечатке относительно компьютерного оригинала (исходной фотографии).

На цветопередачу влияют следующие моменты:

- Качество фотобумаги;
- Качество чернил;
- Тип программы, из которой ведётся печать;
- Настройки типа бумаги в драйвере;

Как отличить хорошие чернила от плохих? Чернила имеют множество важных характеристик, требующих тестирования для определения их качества. Вы можете судить о качестве чернил по следующим характеристикам: цветопередача (искажение цветов от оригинала должно быть минимальным), отсутствие засоров дюзов (отсутствие полос на отпечатках). Обращаем Ваше внимание на то, что сегодня на рынке можно встретить множество супердешёвых чернил, качество которых сомнительно и может колебаться от партии к партии. Некачественные чернила - могут привести к полному выходу из строя печатающей головки, замена которой по цене сопоставима со стоимостью принтера.

Что такое профилирование (профили)? Профили — это файлы, устанавливаемые на компьютер и корректирующие цветопередачу принтера, в зависимости от используемых чернил, бумаги и модели принтера. Многие производители чернил и фотобумаг вынуждены предлагать своим пользователям устанавливать профили, т.к. без них качество цветопередачи не является удовлетворительным (цвета сильно искажаются).

Возможные проблемы и их решения

Не печатают несколько дюзов (полосы на распечатках): Основная причина этой проблемы — засыхание дюзов печатающей головки, обусловленное длительным простоем принтера без работы или использованием низкокачественных чернил.

Решение:

- воспользуйтесь драйвером для штатной прочистки дюзов, сделайте 2-3 прочистки, пустите на печать 5-10 цветных страниц, если улучшения не происходит, повторите эти операции ещё через 2-3 часа;
- если предыдущий вариант не помогает (нет положительной динамики), воспользуйтесь специальной жидкостью для промывки. Будьте осторожны в выборе промывки; жидкости, предназначенные для промывки принтеров других производителей, могут серьёзно повредить печатающую головку.

Не печатает один или несколько цветов:

Возможные причины:

- картридж плохо или неправильно заправлен, в следствии чего в нём много воздуха — произведите повторную промывку картриджа нужного цвета, убедитесь, что при вытягивании шприцом из клапана картриджа идут только чернила (без воздуха);
- если предыдущий пункт не помогает, установите оригинальные картриджи и убедитесь, что с ними принтер печатает. Если и с оригинальными картриджами печать не улучшилась, воспользуйтесь рекомендациями по очистке печатающей головки (дюзов), описанными в предыдущем пункте;
- если все приведённые выше решения не привели к положительному результату — обратитесь в сервисный центр (возможен сбой в работе самого принтера);

Принтер не “видит” картридж (не определяется чип):

Возможные причины:

- плохой контакт чипа с контактами — убедитесь, что картридж вставлен правильно и плотно защёлкнут;
- плоттер не распознал новые чипы с первого раза — вытащите и вставьте картриджи обратно, выключите и включите принтер;
- испачканы контакты чипов;
- брак чипа — обратитесь к нашему представителю для замены чипа по гарантии;

Адрес и техническая поддержка

Интернет-магазин RESETTERS
93405, Украина, Луганская обл.
г.Северодонецк, пер. Ломоносова 8а
www.resetters.com

Служба технической поддержки и консультаций:
E-mail - sp@resetters.com, ICQ 760444
Форум поддержки: <http://www.resetters.ru/>
тел+38 (096) 321-5000, +38 (0645) 712-567