

Инструкция

по эксплуатации перезаправляемых картриджей
для принтеров **Epson Stylus S22, SX125, SX420, SX425**



Вводная информация

Перезаправляемые картриджи - это новое поколение картриджей для струйных принтеров, позволяющее их владельцам осуществлять быструю и удобную перезаправку, экономя тем самым в 20 и более раз за счёт применения альтернативных чернил!

Более того, оригинальные картриджи для этих моделей принтеров не имеют возможности перезаправки. При окончании чернил в картридже Вы уже не можете просто заправить его и обнулить чип. Датчик, находящийся на чипе, не будет "видеть" чернил.

Картриджи имеют специальную структуру внутренних каналов, обеспечивающих стабильную работу. Внутри картриджей установлены фильтры тонкой очистки, защищающие головку от засорения.

Также на картриджах установлены авточипы и эмуляторы датчика чернил. Авточипы автоматически сбрасываются на 100% в процессе заправки картриджа. Эмуляторы датчиков всегда показывают принтеру наличие чернил.

При правильно проведённой установке и аккуратном использовании у Вас не возникнет никаких проблем с эксплуатацией картриджей, и они прослужат Вам весь срок жизни принтера!

Подготовка картриджа

Окройте вентиляционное отверстие картриджа (белая пробочка). Затем откройте заправочное отверстие картриджа, взявшись пальцами за удобный "хвостик" и аккуратно потянув наверх.

Возьмите шприц на 10 мл. Наденьте иглу и наберите полный шприц чернил.

Аккуратно вставьте иглу в заправочное отверстие.

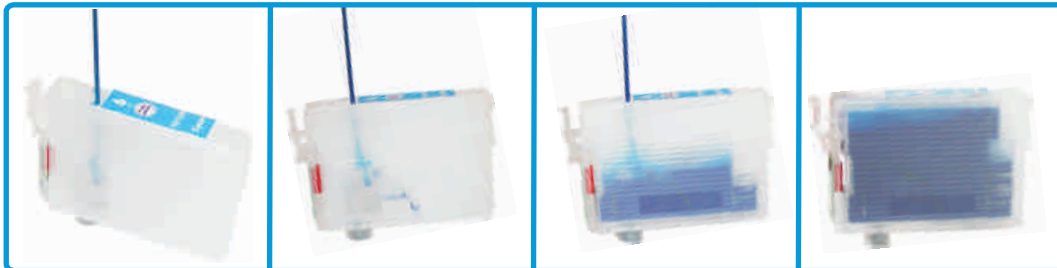
Внимание: цвета заглушек могут отличаться от описываемых, поэтому действуйте согласно фотографии!



Подготовка картриджа

Заправка картриджа

Плавнo надавливая на поршень шприца, заправьте картридж. Воздушное отверстие должно быть обязательно открытым. Держите картридж горизонтально или с небольшим наклоном так, чтобы воздушное отверстие было немного выше.



Заправка картриджа

Заправка картриджа

Закройте заправочное отверстие. Воздушное отверстие должно быть открытым. Закрывать его необходимо при транспортировке или хранении картриджа

Заправленный картридж



Заправленный картридж

Картридж заправлен и готов к использованию.

Проверяйте уровень чернил в картридже визуально и вовремя дозаправляйте картридж. Не желательно, чтобы воздух попадал в печатающую головку.

Замена батарейки

Возьмите перезаправляемый картридж в руку и с помощью ножа отсоедините нижнюю часть чипа (Фото 1).

Будьте аккуратны, чтобы не сломать чип и не оторвать его крепёжные элементы.

Возможно, понадобится отогнуть фиксирующие элементы, которые не дают батарейке выскользнуть. Это можно сделать, например, отвёрткой, как показано на Фото 2.



Фото 1

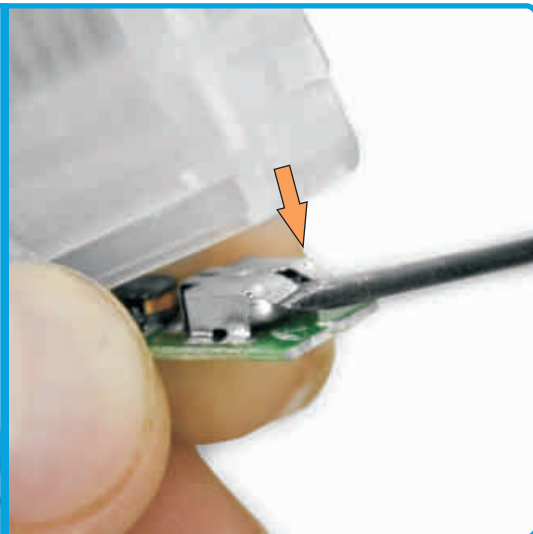


Фото 2

Замена батарейки

Далее вытолкните батарейку, с помощью чего-то, подходящего по размеру отверстия в держателе батарейки (Фото 3).



Фото 3



Фото 4

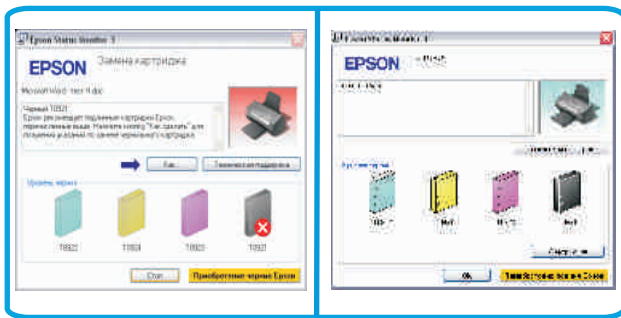
Установите новую батарейку (Фото 4) и возвратите чип на место.
Возвратите картридж в каретку.

Сброс уровня чернил

Принтер выдаст сообщение об окончании уровня чернил в картридже (0%) и остановит печать. Достаньте картридж из принтера, с помощью металлического предмета замкните два контакта на чипе, как показано на Фото 5, дозаправьте чернилами и установите на место. Авточипы автоматически сбросят уровень чернил на 100%



Фото 5



Epson Status Monitor®

Принтеры Epson характеризуются большой долговечностью и большим ресурсом печатающей головки и механики принтера. Поэтому при аккуратном использовании принтер и перезаправляемые картриджи прослужат Вам не один год! Мы настоятельно рекомендуем Вам печатать минимум по 1 странице раз в два дня. Принтер, печатающий по 1 странице в день, прослужит намного дольше, чем принтер, печатающий по одной странице в месяц.

Не используйте чернила сомнительного качества. Покупайте чернила только в проверенных местах.

В случае, если Вы решите использовать наши авточипы, Вам не придётся заботиться о виртуальном уровне чернил, который показывает драйвер. Вам также не потребуются дополнительные устройства для сброса чипов (программаторы). Чипы автоматически обнуляются при дозаправке картриджа. То есть, когда принтер требует заменить картридж, Вы достаёте его, заправляете и ставите обратно, при этом чип автоматически обнуляется.

Следить за уровнем чернил Вы можете визуальным образом благодаря прозрачной структуре картриджа.

Не выбрасывайте оригинальные картриджи после замены их на перезаправляемые. Они Вам могут понадобиться для тестовых процедур или (при повреждении принтера по вине производителя) для сдачи принтера в сервисный центр. Наличие картриджей - обязательное условие сервисных центров, вызванное тем, что без картриджей дюзы быстро засыхают и приходят в негодность.

Картриджи предназначены для функционирования в помещениях с нормальной влажностью при температурах от 15 до 30 градусов Цельсия.

Не допускайте попадания влаги и жидкостей на контакты чипов. Это выводит микросхемы из строя.

Часто задаваемые вопросы

Цветопередача: под цветопередачей понимается правильность отображения цветов на отпечатке относительно компьютерного оригинала (исходной фотографии).

На цветопередачу влияют следующие моменты:

- Качество фотобумаги;
- Качество чернил;
- Тип программы, из которой ведётся печать;
- Настройки типа бумаги в драйвере;

Как отличить хорошие чернила от плохих? Чернила имеют множество важных характеристик, требующих тестирования для определения их качества. Вы можете судить о качестве чернил по следующим характеристикам: цветопередача (искажение цветов от оригинала должно быть минимальным), отсутствие засоров дюзов (отсутствие полос на отпечатках). Обращаем Ваше внимание на то, что сегодня на рынке можно встретить множество супердешёвых чернил, качество которых сомнительно и может колебаться от партии к партии. Некачественные чернила могут привести к полному выходу из строя печатающей головки, замена которой по цене сопоставима со стоимостью принтера.

Что такое профилирование (профили)? Профили - это файлы, устанавливаемые на компьютер и корректирующие цветопередачу принтера в зависимости от используемых чернил, бумаги и модели принтера. Многие производители чернил и фотобумаг вынуждены предлагать своим пользователям устанавливать профили, т.к. без них качество цветопередачи не является удовлетворительным (цвета сильно искажаются).

Возможные проблемы и их решения

Не печатают несколько дюзов (полосы на распечатках): Основная причина этой проблемы - засыхание дюзов печатающей головки, обусловленное длительным простоем принтера без работы или использованием низкокачественных чернил.

- воспользуйтесь драйвером для штатной прочистки дюзов, сделайте 2-3 прочистки, пустите на печать 5-10 цветных страниц. Если улучшения не происходит, повторите эти операции ещё через 2-3 часа;
- если предыдущий вариант не помогает (нет положительной динамики), воспользуйтесь специальной жидкостью для промывки. Будьте осторожны в выборе промывки: жидкости, предназначенные для промывки принтеров других производителей, могут серьёзно повредить печатающую головку!

Не печатает один или несколько цветов:

- картридж плохо или неправильно заправлен, в результате чего в нём много воздуха. Произведите повторную прокачку картриджа нужного цвета, убедитесь, что при вытягивании шприцем из клапана картриджа идут только чернила (без воздуха);
- если предыдущий пункт не помогает - установите оригинальные картриджи и убедитесь, что с ними принтер печатает. Если и с оригинальными картриджами печать не улучшилась, воспользуйтесь рекомендациями по очистке печатающей головки (дюзов), описанными в предыдущем пункте;
- если все приведённые выше решения не привели к положительному результату, обратитесь в сервисный центр (возможен сбой в работе самого принтера);

Принтер не "видит" картридж (не определяется чип):

- плохой контакт чипа с контактами. Убедитесь, что картридж вставлен правильно и плотно защёлкнут;
- плоттер не распознал новые чипы с первого раза. Вытащите и вставьте картриджи обратно, выключите и включите принтер;
- испачканы контакты чипов;
- брак чипа - обратитесь к нашему представителю для замены чипа по гарантии;
- некоторые модели принтеров требуют имитации замены картриджа. Вставьте картриджи, выберите в драйвере принтера или кнопками с панели замену картриджа. Когда каретка выедет в позицию замены - достаньте и установите обратно картридж. Если картридж не опознал, повторите имитацию.

Не используйте картриджи вместе с оригинальными, картриджи рассчитаны для работы в полном комплекте, то есть 6 или 4 (в зависимости от модели принтера) дозаправляемых картриджами.

С оригинальными картриджами данные картриджи работать не будут!

Адрес и техническая поддержка

Интернет-магазин RESETTERS
93405, Украина, Луганская обл.
г.Северодонецк, пер. Ломоносова 8а
www.resetters.com

Служба технической поддержки и консультаций:
E-mail - sp@resetters.com, ICQ 760444
Форум поддержки: <http://www.resetters.ru/>
тел+38 (096) 321-5000, +38 (0645) 712-567