

Инструкция

по эксплуатации перезаправляемых картриджей
для принтеров **Epson Stylus**
Pro 4880



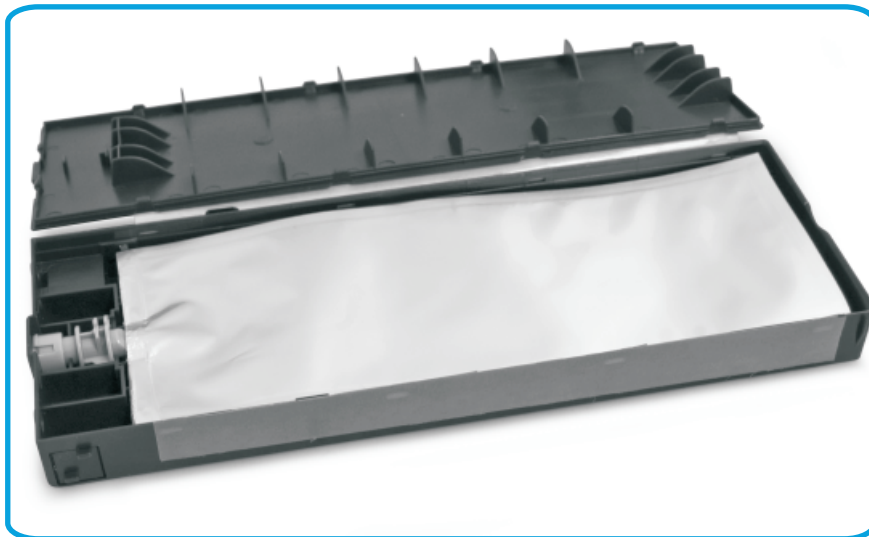
Вводная информация

Перезаправляемые картриджи это новое поколение картриджей для струйных принтеров, позволяющее их владельцам осуществлять быструю и удобную перезаправку, экономя тем самым в 20 и более раз, за счёт применения альтернативных чернил!

В картриджах данной модели установлены эластичные полипропиленовые ёмкости, штуцера подачи которых оснащены обратными клапанами, исключающими вытекание чернил в случае нахождения картриджа вне принтера.

При правильно проведённой установке и аккуратном использовании у Вас не возникнет никаких проблем с эксплуатацией картриджей, и они прослужат Вам весь срок жизни принтера!

На фото ниже, показана конструкция дозаправляемого картриджа.



Конструкция картриджа

Заправка картриджа

Возьмите шприц на 50 мл. Наберите полный шприц чернил. Снимите иглу со шприца и оденьте прилагающуюся насадку.



Заправка картриджа

Установите картридж соответствующего цвета в вертикальное положение, заправочным отверстием вверх. Вставьте шприц с насадкой в заправочное отверстие. Плавнo надавливая на поршень шприца, заправьте картридж. Объем картриджа 200 мл, то есть вам необходимо повторить операцию 4 раза для полной заправки картриджа. **Ни в коем случае не заправляйте картридж чернилами объёмом более 200 мл, лучше немного недозаправьте картридж!**

Заправка картриджа



Заправка картриджа

После заправки извлеките шприц и установите картридж в принтер.

Промойте шприц, насадку и иглу. Теперь можно приступить к заправке остальных картриджей.

Сброс уровня чернил

Для сброса уровня чернил в картриджах необходимо извлечь соответствующий картридж и установить его на прежнее место.

Правила эксплуатации

Не используйте чернила сомнительного качества. Покупайте чернила только в проверенных местах.

Не выбрасывайте оригинальные картриджи после замены их на перезаправляемые. Они Вам могут понадобиться для тестовых процедур или (при повреждении принтера по вине производителя) сдаче принтера в сервисный центр. Наличие картриджей, обязательное условие сервисных центров, вызванное тем, что без картриджей дюзы быстро засыхают и приходят в негодность.

Картриджи предназначены для функционирования в помещениях с нормальной влажностью при температурах от 15 до 30 градусов Цельсия.

Не допускайте попадания влаги и жидкостей на контакты чипов это выводит микросхемы из строя.

Часто задаваемые вопросы

Цветопередача: под цветопередачей понимается правильность отображения цветов на отпечатке относительно компьютерного оригинала (исходной фотографии).

На цветопередачу влияют следующие моменты:

- Качество фотобумаги;
- Качество чернил;
- Тип программы, из которой ведётся печать;
- Настройки типа бумаги в драйвере;

Как отличить хорошие чернила от плохих? Чернила имеют множество важных характеристик, требующих тестирования для определения их качества. Вы можете судить о качестве чернил по следующим характеристикам: цветопередача (искажение цветов от оригинала должно быть минимальным), отсутствие засоров дюз (отсутствие полос на отпечатках). Обращаем Ваше внимание на то, что сегодня на рынке можно встретить множество супердешёвых чернил, качество которых сомнительно и может колебаться от партии к партии. Некачественные чернила - могут привести к полному выходу из строя печатающей головки, замена которой по цене сопоставима со стоимостью принтера.

Что такое профилирование (профили)? Профили - это файлы, устанавливаемые на компьютер и корректирующие цветопередачу принтера, в зависимости от используемых чернил, бумаги и модели принтера. Многие производители чернил и фотобумаг вынуждены предлагать своим пользователям устанавливать профили, т.к. без них качество цветопередачи не является удовлетворительным (цвета сильно искажаются).

Возможные проблемы и их решения

Не печатают несколько дюз (полосы на распечатках): Основная причина этой проблемы - засыхание дюз печатающей головки, обусловленное длительным простоем принтера без работы или использованием низкокачественных чернил.

Решение:

- воспользуйтесь драйвером для штатной прочистки дюз, сделайте 2-3 прочистки, пустите на печать 5-10 цветных страниц - если улучшения не происходит, повторите эти операции ещё через 2-3 часа;
- если предыдущий вариант не помогает (нет положительной динамики), воспользуйтесь специальной жидкостью для промывки. Будьте осторожны в выборе промывки, жидкости предназначенные для промывки принтеров других производителей, могут серьёзно повредить печатающую головку.

Не печатает один или несколько цветов:

Возможные причины:

- картридж плохо или неправильно заправлен, в следствии чего в нём много воздуха - произведите повторную прокачку картриджа нужного цвета, убедитесь что при вытягивании шприцом из клапана картриджа идут только чернила (без воздуха);
- если предыдущий пункт не помогает - установите оригинальные картриджи и убедитесь что с ними принтер печатает. Если и с оригинальными картриджами печать не улучшилась - воспользуйтесь рекомендациями по очистке печатающей головки (дюз), описанными в предыдущем пункте;
- если все приведённые выше решения не привели к положительному результату - обратитесь в сервисный центр (возможен сбой в работе самого принтера);

Принтер не "видит" картридж (не определяется чип):

Возможные причины:

- плохой контакт чипа с контактами - убедитесь, что картридж вставлен правильно и плотно защёлкнут;
- испачканы контакты чипов;
- брак чипа - обратитесь к нашему представителю для замены чипа по гарантии;

Адрес и техническая поддержка

Интернет-магазин RESETTERS
93405, Украина, Луганская обл.
г.Северодонецк, пр. Ломоносова 8-а
www.resetters.com

Служба технической поддержки и консультаций:
E-mail - sp@resetters.com, ICQ 760444
Форум поддержки: <http://www.resetters.ru/>
тел+38 (096) 321-5000, +38 (0645) 712-567