

Инструкция

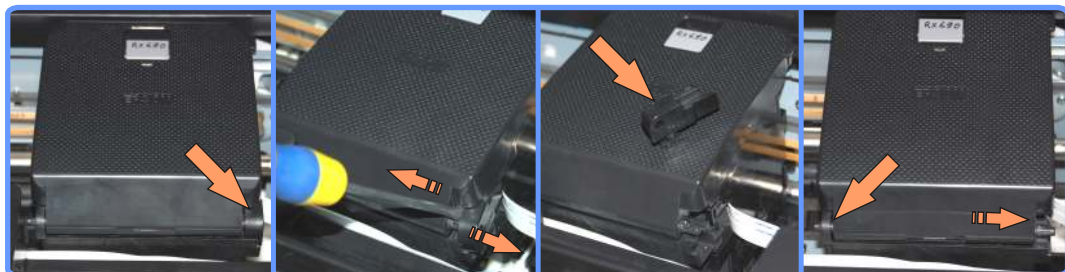
по установке системы непрерывной подачи чернил на
Epson Stylus RX690



Снятие крышки картриджного отсека

Включите принтер, дождитесь, пока каретка выдвинется из места парковки, и отключите шнур питания. Передвиньте каретку и извлеките картриджи.

Снимите крышку картриджного отсека, аккуратно отжав в сторону правый фиксатор, одновременно отжимая крышку влево.



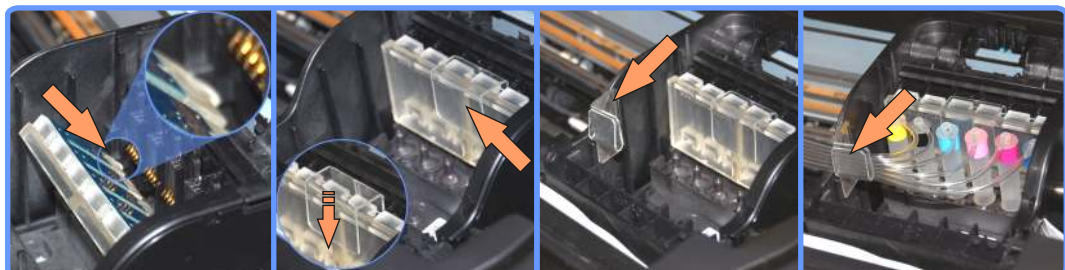
Снятие крышки картриджного отсека RX690

Установка капсул и планки с чипами

Установите специальную планку-держатель чипов в печатающую головку принтера так, чтобы направляющие внизу вошли в пазы каретки. Зафиксируйте ее специальным фиксатором.

Приклейте клипсу крепления шлейфа к левой стенке каретки. Наживите слегка все капсулы, не заполняя их чернилами. Так будет удобнее проложить шлейф, а затем уже заправить систему чернилами.

Проложите шлейф в клипсу, как показано на фото.



Установка капсул и планки с чипами RX690

Укладка шлейфа

Приклейте клипсу-держатель шлейфа, как показано на фото. Отведя каретку до упора влево, немного (не сильно!) натянув шлейф, проложите его в клипсу-держатель, слева направо.

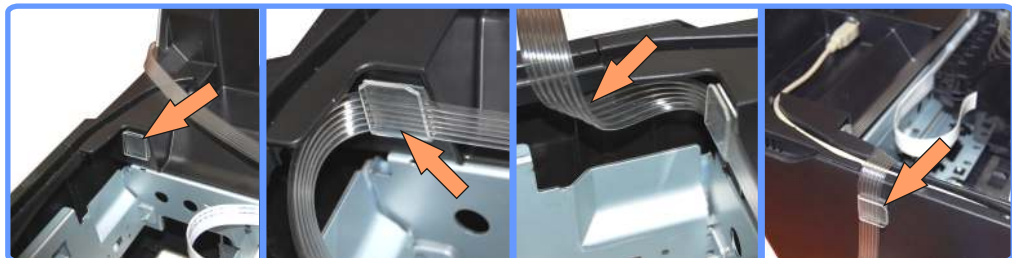
Обратите внимание на изгиб шлейфа в крайнем левом положении каретки!



Укладка шлейфа RX690

Вывод шлейфа

Приклейте клипсу изнутри с правой стороны принтера и уложите в неё шлейф, как показано на фото. Подключите кабель USB. Приклейте клипсу снаружи принтера и выведите через неё шлейф.

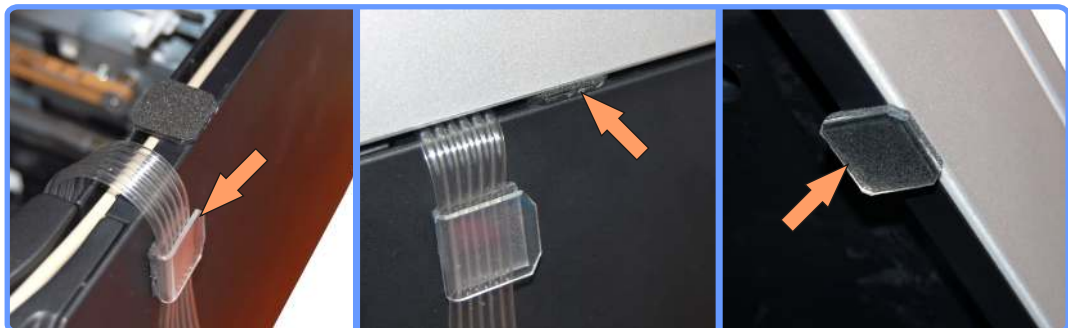


Вывод шлейфа RX690

Установка фиксатора

Снимите защитный слой со скотча фиксатора и положите его скотчем вверх возле шлейфа. Закройте сканер и немного прижмите его. Откройте сканер (фиксатор приклеится к нему) и прижмите крепеж фиксатора. Он необходим для того, чтобы при закрытии крышки сканера шлейф не пережимался.

Вы можете приклеить фиксатор внизу, но тогда Вам придётся отклеивать его всякий раз, когда Вы хотите снять или поменять кабель USB.



Установка фиксатора RX690

Заправка капсул и шлейфа

Переверните капсулу и состыкуйте её со шприцем через специальный переходник, вставленный в носик шприца. Медленно потяните на себя поршень шприца таким образом, чтобы чернила из ёмкости начали заполнять капилляр. Дождитесь, пока заполнится весь капилляр и капсула наполовину, после чего пережмите капилляр зажимом или скрепкой в любом месте.

Отсоедините капсулу от шприца и наденьте её на соответствующий чернильный штуцер печатающей головки принтера. После этого можно освободить зажим.



Заправка капсул и шлейфа C110

Система установлена

После заполнения чернилами шлейфа, капсул и Ваших ёмкостей принтер готов к работе. Убедитесь, что воздушные отверстия ёмкостей открыты, капилляры шлейфа нигде не пережаты, а каретка свободно достаёт своих крайних положений. Включите принтер и сделайте тест дюз. Если на тесте видны не все дюзы, дайте принтеру пару прочисток из стандартной утилиты драйвера или SSC (<http://www.ssclg.com>) и оставьте его на некоторое время, это необходимо, чтобы из головки вышел попавший туда воздух.

Обслуживание СНПЧ

Качество печати:

- старайтесь печатать регулярно, не реже указанных в Руководстве по эксплуатации вашего принтера рекомендаций;
- при ухудшении качества печати проверяйте уровень чернил в капсулах, в ёмкостях-донорах, а также пропускную способность всех каналов и наличие отверстий в крышках для воздуха;
- при полных емкостях рекомендуется подложить под принтер подставку высотой 5-6 см, чтобы приподнять его относительно емкостей с чернилами (только в случае, если используются бутылочки);
- в остальных случаях обращайтесь к Руководству по эксплуатации принтера - там есть все нужные рекомендации по уходу и обслуживанию принтера.

Работа авточипов:

- В ходе работы принтера Вы видите, как уровень чернил в статус-мониторе падает, как и положено. Если принтер требует заменить картриджи, проведите имитацию замены картриджей. Уровень чернил сбросится на 100%. Если этого не произошло - повторите имитацию замены картриджей.

Сброс памперса:

Если принтер отказывается печатать и требует сервисного обслуживания, Вам нужно сбросить счётчик отработанных чернил. Вы можете это сделать сервисной утилитой SSC, новейшую версию которой можно всегда скачать по адресу <http://www.ssclg.com/epson.shtml>. Сбросить счётчик можно не более двух раз! После этого памперс действительно требует стирки или замены, игнорирование этого может привести к выходу принтера из строя. Подробнее об этом читайте на нашем сайте.

Дозаправка:

- не допускайте полного окончания чернил в емкостях;
- для дозаправки обратитесь к инструкции по подключению и заправке ёмкостей.

Транспортировка:

- перед транспортировкой принтера с установленной системой НПЧ пережмите биндерами все трубки, чтобы чернила не смогли выливаться ни в принтер, ни в емкости с чернилами.

Обратите внимание!!! Если Вы устанавливаете систему на принтер, уже работавший с неоригинальными картриджами, или решили заменить чернила на чернила другого производителя или другой тип, РЕКОМЕНДУЕТСЯ промыть печатающую головку принтера. Подробнее на сайте.

Гарантия на СНПЧ 2 года с момента продажи.

Адрес и техническая поддержка

Интернет-магазин RESETTERS
93405, Украина, Луганская обл.
г.Северодонецк, пл.Победы 2, оф.507
www.resetters.com

Служба технической поддержки и консультаций:
E-mail - sp@resetters.com, ICQ 760444
Форум поддержки: <http://www.resetters.ru/>
тел+38 (096) 321-5000, +38 (06452) 6-01-02