

Инструкция

по установке системы непрерывной подачи чернил на
Epson Stylus Photo RX590
(версия **Professional** с разборкой принтера)

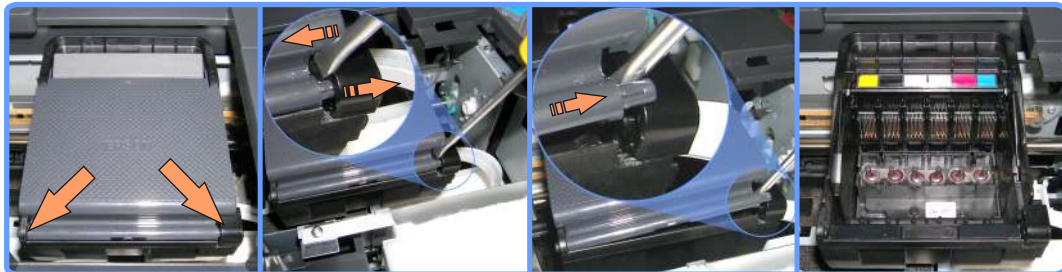


Снятие крышки картриджного отсека

Включите принтер, дождитесь, пока каретка выдвинется из места парковки, и отключите шнур питания. Передвиньте каретку и извлеките картриджи.

Воспользуйтесь прилагаемой инструкцией по разборке принтера, и снимите верхнюю панель корпуса.

Снимите крышку картриджного отсека, аккуратно отжав в сторону правый фиксатор, одновременно отжимая крышку влево.

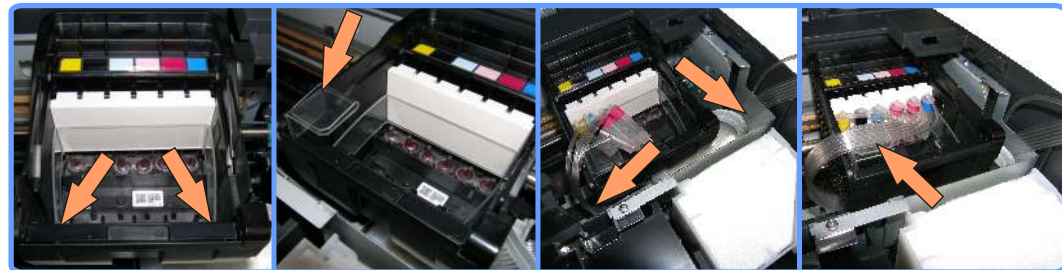


Снятие крышки картриджного отсека RX590

Установка планки и капсул

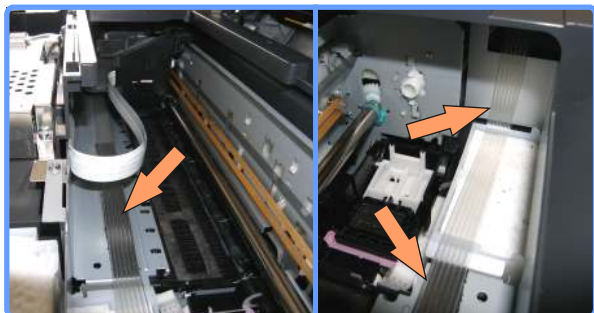
Установите планку с чипами, вниз контактами, в каретку. Зафиксируйте её П-образной распоркой.

Приклейте клипсу крепления шлейфа к левой стенке каретки. Проложите шлейф под кареткой, справа налево. Закрепите шлейф в клипсе, как показано на фото и установите капсулы. При установке капсул разделите на нужную длину капилляры шлейфа, чтоб шлейф в каретке нигде не натягивался и не пережимался.



Установка планки и капсул RX590

Прокладка шлейфа

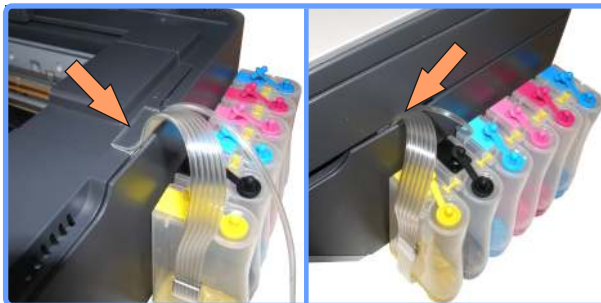


Прокладка шлейфа RX590

Сохраняя небольшую петлю шлейфа, отведите каретку в левое крайнее положение. Отрегулируйте шлейф таким образом, чтобы в крайних левом и правом положениях каретки шлейф излишне не натягивался и не мешал движению каретки.

Зафиксируйте шлейф, приклеив его двусторонним скотчем к шасси принтера. Проверьте ход каретки, передвигая её руками вправо-влево.

Прокладка шлейфа



Вывод шлейфа RX590

Установите обратно верхнюю панель корпуса, пропустив шлейф в щель между боковой и верхней панелями.

Зафиксируйте шлейф специальным фиксатором, который не даст крышке пережимать шлейф.

Если Вы устанавливаете систему совместно со стоком, то в тот же фиксатор пропустите трубочку стока.

Система установлена



Установленная система RX590

После заполнения чернилами шлейфа, капсул и Ваших ёмкостей, принтер готов к работе. Убедитесь что воздушные отверстия ёмкостей открыты, капилляры шлейфа нигде не пережаты, а каретка свободно достаёт до своих крайних положений. Включите принтер и сделайте тест дюз. Если на тесте видны не все дюзы, дайте принтеру пару прочисток из стандартной утилиты драйвера или SSC (<http://www.sscg.com>) и оставьте его на некоторое время, это необходимо чтобы из головки вышел попавший туда воздух.

Заправка капсул и шлейфа

Переверните капсулу и состыкуйте ее с шприцом через специальный переходник, вставленный в носик шприца. Медленно потяните на себя поршень шприца таким образом, чтобы чернила из ёмкостей начали заполнять капилляр. Дождитесь пока заполнится весь капилляр и капсула наполовину, после чего пережмите в любом месте капилляр зажимом или скрепкой.

Отстыкуйте капсулу от шприца и наденьте капсулу на соответствующий чернильный штуцер печатающей головки принтера. После этого можно освободить зажим.



Заправка капсул и шлейфа SX3900

Качество печати:

- старайтесь печатать регулярно, не реже указанных в Руководстве по эксплуатации вашего принтера рекомендаций;
- при ухудшении качества печати проверяйте уровень чернил в капсулах, в ёмкостях-донорах, а также пропускную способность всех каналов и наличие отверстий в крышках для воздуха;
- при полных емкостях рекомендуется подложить под принтер подставку высотой 5-6 см, чтобы приподнять его относительно емкостей с чернилами (только для в случае если используются бутылочки);
- в остальных случаях обращайтесь к Руководству по эксплуатации принтера - там есть все нужные рекомендации по уходу и обслуживанию принтера.

Работа авточипов:

- В ходе работы принтера, Вы видите как уровень чернил падает как и положено. Чип сбросится при отключении принтера, если его уровень менее 10%. Если Ваш принтер сигнализирует о том что чернила закончились, выключите его и через несколько секунд включите снова - чип сбросится в 100%.

Сброс памперса:

Если принтер, отказывается печатать и требует сервисного обслуживания, Вам нужно сбросить счётчик отработанных чернил. Вы можете это сделать сервисной утилитой SSC, новейшую версию которой, можно всегда скачать, по адресу <http://www.sscig.com/epson.shtml> Не более двух раз! После чего памперс действительно требует стирки или замены, игнорирование этого при ведёт к выходу принтера из строя. Подробнее об этом читайте на нашем сайте.

Дозаправка:

- не допускайте полного окончания чернил в емкостях;
- для дозаправки обратитесь к инструкции по подключению и заправке ёмкостей.

Транспортировка:

- перед транспортировкой принтера с установленной системой НПЧ пережмите биндерами все трубки, чтобы чернила не смогли выливаться ни в принтер, ни в емкости с чернилами.

Обратите внимание!!! Если Вы устанавливаете систему на принтер уже работавший с неоригинальными картриджами, или решили заменить чернила на чернила другого производителя или другой тип, РЕКОМЕНДУЕТСЯ промыть печатающую головку принтера. Подробнее на сайте.

Гарантия на СНПЧ 2 года с момента продажи.

Адрес и техническая поддержка

Интернет-магазин RESETTERS
93405, Украина, Луганская обл.
г.Северодонецк, пл.Победы 2, оф.508
www.resetters.com

Служба технической поддержки и консультаций:
E-mail - sp@resetters.com, ICQ 760444 (Дмитрий)
Форум поддержки: <http://www.resetters.ru/>
тел+38 (096) 321-5000, +38 (06452) 6-01-02 (Дмитрий)

Инструкция по разборке принтера **Epson Stylus Photo RX590**

Удаление крепёжных болтов

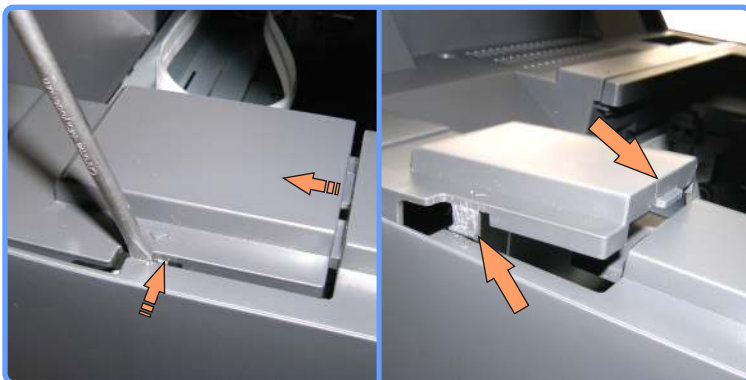
Удалите крепёжные болты с верхней панели корпуса.



Удаление крепёжных болтов RX590

Освобождение правой части

Приоткройте правую часть верхней панели принтера, отогнув защёлку сбоку. При освобождении боковой защёлки, потяните панель на себя и вверх, требуется приложить усилие.



Освобождение правой части RX590

Освобождение защёлок

Найдите на верхней панели принтера, три указателя на защёлки. Освободите их, приложив усилие по направлению к себе, и приподнимите дальний край панели.



Освобождение защёлок RX590

Снятие панели

Найдите на ближнем крае панели, три скрытых защёлки, и начиная с правой, освободите их. После чего вся панель легко снимется.



Снятие панели RX590

Адрес и техническая поддержка

Интернет-магазин RESETTERS
93405, Украина, Луганская обл.
г.Северодонецк, пл.Победы 2, оф.508
www.resetters.com

Служба технической поддержки и консультаций:
E-mail - sp@resetters.com, ICQ 760444 (Дмитрий)
Форум поддержки: <http://www.resetters.ru/>
тел+38 (096) 321-5000, +38 (06452) 6-01-02 (Дмитрий)