

# Инструкция

по установке системы непрерывной подачи чернил на  
**Epson Stylus Photo R390**

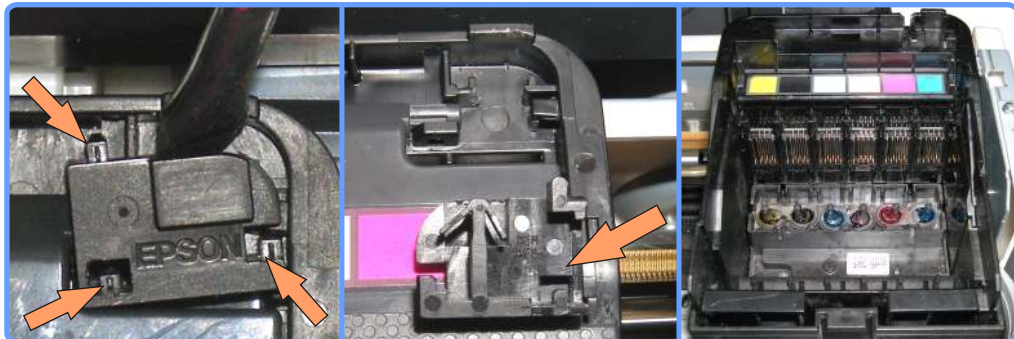


## Снятие крышки картриджного отсека

Включите принтер, дождитесь, пока каретка выдвинется из места парковки, и отключите шнур питания. Передвиньте каретку и извлеките картриджи.

Разберите принтер согласно прилагаемой инструкции по разборке принтера Epson Stylus Photo R270.

Аккуратно снимите правый фиксатор крышки картриджного отсека. И снимите крышку, приподняв правый край и вытягивая её направо. Подробнее смотрите в инструкции по разборке.



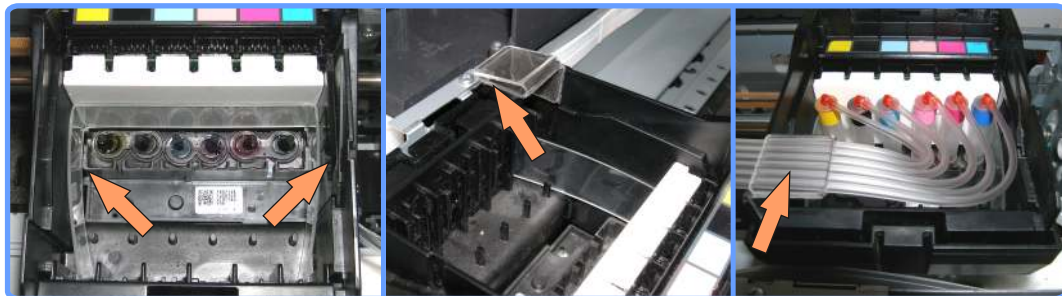
Снятие крышки картриджного отсека R390

## Установка капсул и планки с чипами

Установите специальную планку-держатель чипов в печатающую головку принтера. Зафиксируйте ее двумя специальной распоркой.

Приклейте клипсу крепления шлейфа к левой стенке каретки, вплотную к выступу.

Наживите слегка все капсулы, не заполняя их чернилами. Так будет удобнее проложить шлейф, а затем уже заправить систему чернилами. Проложите шлейф в клипсу, как показано на фото.



Установка капсул и планки с чипами R390

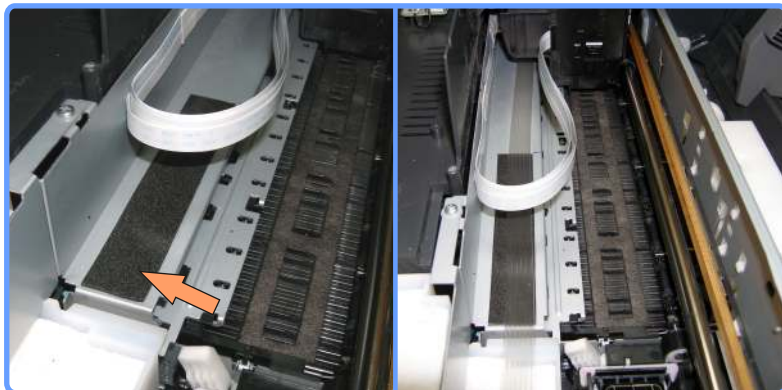
## Прокладка шлейфа

Проведите шлейф под кареткой слева-направо, как показано на фото. Отведите печатающую головку в крайнее левое положение, не натягивайте сильно шлейф, он должен образовать петлю. Но и не отпускайте слишком сильно, шлейф не должен создавать лишних петель и мешать движению печатающей головки.



Прокладка шлейфа R390

## Прокладка шлейфа



Прокладка шлейфа R390

Наклейте двусторонний скотч на шасси принтера, как показано на фото.

Отведя каретку до упора влево, немножко (не сильно!) Натянув шлейф, приклейте его на двусторонний скотч, слева-направо.

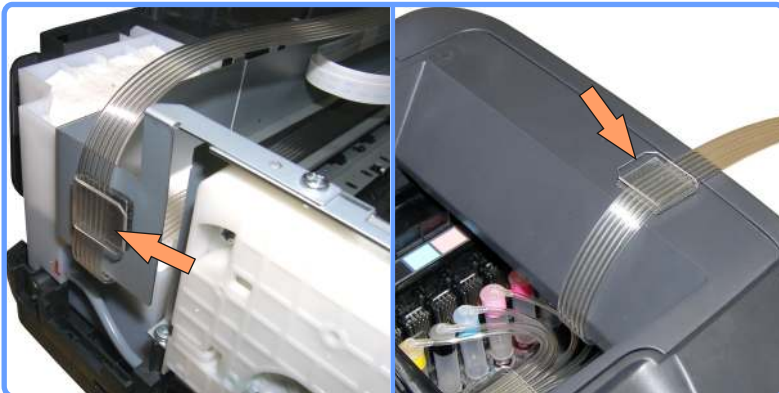
## Вывод шлейфа

Установите клипсу с правой стороны аппарата. И выведите через неё шлейф.

Соберите принтер.

Установите клипсу с правой стороны корпуса, и выведите через неё шлейф. Внутри принтера шлейф должен лежать петлёй не мешая каретке свободно становится в своё крайнее правое положение.

Проверьте ход каретки, передвигая ее руками вправо-влево.



Вывод шлейфа R390

## Заправка капсул и шлейфа

Переверните капсулу и состыкуйте ее с шприцом через специальный переходник, вставленный в носик шприца. Медленно потяните на себя поршень шприца таким образом, чтобы чернила из ёмкостей начали заполнять капилляр. Дождитесь пока заполнится весь капилляр и капсула наполовину, после чего пережмитесь в любом месте капилляр зажимом или скрепкой.

Отстыкуйте капсулу от шприца и наденьте капсулу на соответствующий чернильный штуцер печатающей головки принтера. После этого можно освободить зажим.



Заправка капсул и шлейфа R390

## Система установлена

После заполнения чернилами шлейфа, капсул и Ваших ёмкостей, принтер готов к работе. Убедитесь что воздушные отверстия ёмкостей открыты, капилляры шлейфа нигде не пережаты, а каретка свободно достаёт до своих крайних положений. Включите принтер и сделайте тест дюз. Если на тесте видны не все дюзы, дайте принтеру пару прочисток из стандартной утилиты драйвера или SSC (<http://www.sscig.com>) и оставьте его на некоторое время, это необходимо чтобы из головки вышел попавший туда воздух.

## Обслуживание СНПЧ

### Качество печати:

- старайтесь печатать регулярно, не реже указанных в Руководстве по эксплуатации вашего принтера рекомендаций;
- при ухудшении качества печати проверяйте уровень чернил в капсулах, в ёмкостях-донорах, а также пропускную способность всех каналов и наличие отверстий в крышках для воздуха;
- при полных емкостях рекомендуется подложить под принтер подставку высотой 5-6 см, чтобы приподнять его относительно емкостей с чернилами (только для в случае если используются бутылочки);
- в остальных случаях обращайтесь к Руководству по эксплуатации принтера - там есть все нужные рекомендации по уходу и обслуживанию принтера.

### Работа авточипов:

- В ходе работы принтера, Вы видите как уровень чернил падает как и положено. Чип сбросится при отключении принтера, если его уровень менее 10%. Если Ваш принтер сигнализирует о том что чернила закончились, выключите его и через несколько секунд включите снова - чип сбросится в 100%.

### Сброс памперса:

Если принтер, отказывается печатать и требует сервисного обслуживания, Вам нужно сбросить счётчик отработанных чернил. Вы можете это сделать сервисной утилитой SSC, новейшую версию которой, можно всегда скачать, по адресу <http://www.sscig.com/epson.shtml> Не более двух раз! После чего памперс действительно требует стирки или замены, игнорирование этого при ведёт к выходу принтера из строя. Подробнее об этом читайте на нашем сайте.

### Дозаправка:

- не допускайте полного окончания чернил в емкостях;
- для дозаправки обратитесь к инструкции по подключению и заправке ёмкостей.

### Транспортировка:

- перед транспортировкой принтера с установленной системой НПЧ пережмите биндерами все трубки, чтобы чернила не смогли выливаться ни в принтер, ни в емкости с чернилами.

**Обратите внимание!!!** Если Вы устанавливаете систему на принтер уже работавший с неоригинальными картриджами, или решили заменить чернила на чернила другого производителя или другой тип, РЕКОМЕНДУЕТСЯ промыть печатающую головку принтера. Подробнее на сайте.

**Гарантия на СНПЧ 2 года с момента продажи.**

## Адрес и техническая поддержка

Интернет-магазин RESETTERS  
93405, Украина, Луганская обл.  
г.Северодонецк, пл.Победы 2, оф.508  
[www.resetters.com](http://www.resetters.com)

Служба технической поддержки и консультаций:  
E-mail - [sp@resetters.com](mailto:sp@resetters.com), ICQ 760444 (Дмитрий)  
Форум поддержки: <http://www.resetters.ru/>  
тел+38 (096) 321-5000, +38 (06452) 6-01-02 (Дмитрий)

# Инструкция

по разборке **Epson Stylus Photo R390**  
для дальнейшей установки СНПЧ

## Снятие лотка для бумаги

Снимите лоток для бумаги, отжав фиксаторы слева и справа.



Снятие лотка для бумаги R390

## Снятие фальш-панелей

Открутите два болта сзади принтера.

Подденьте отвёрткой переднюю панель и приложив усилие сдвиньте назад правую фальш-панель.

Снимите панель USB входа, нажав отвёрткой на защёлку и вытягивая панель вверх, после чего снимите левую фальш-панель, так же как снимали правую.

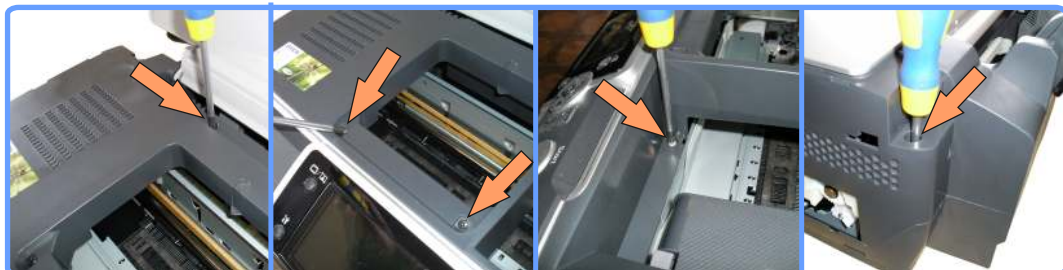


Снятие фальшпанелей R390



## Удаление крепёжных болтов

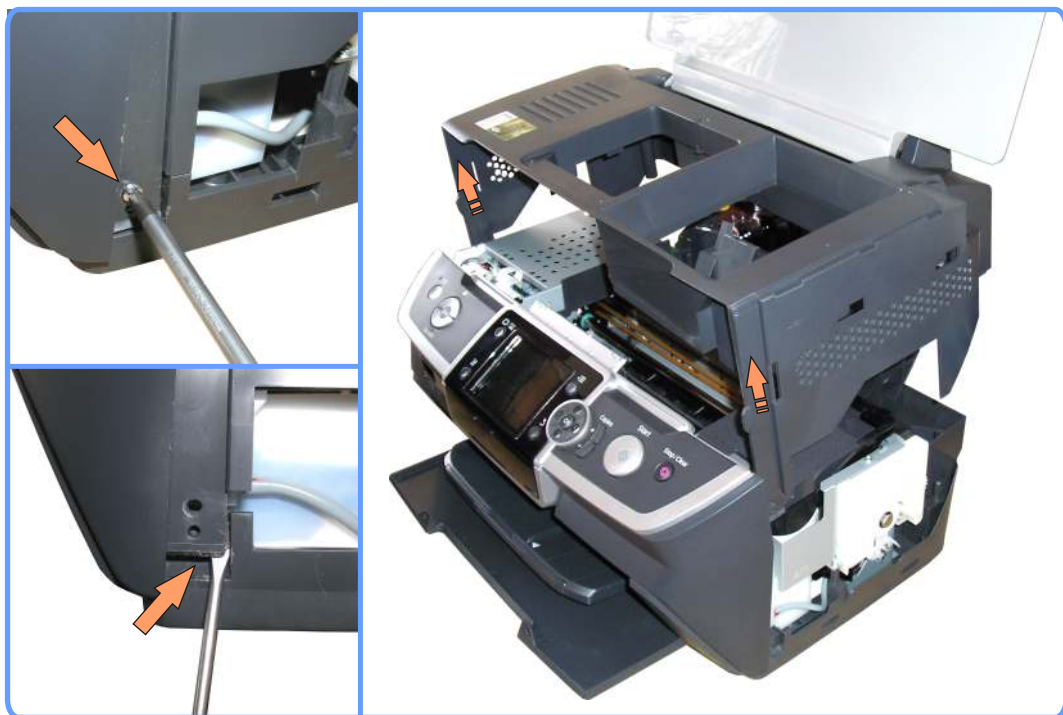
Открутите три болта сверху принтера и один в месте для смены картриджей. Возьмите длинную отвёртку и открутите два болта сзади.



Удаление крепёжных болтов R390

## Снятие шасси принтера

Открутите болты по бокам, и отжав защёлки, снимите шасси наверх.

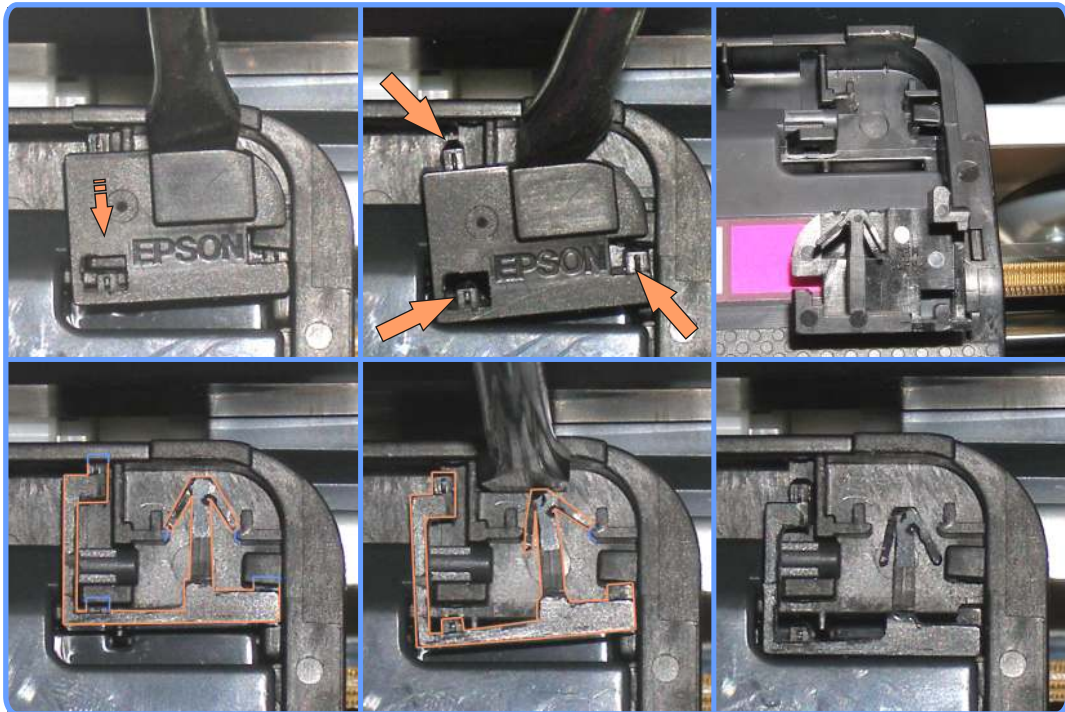


Снятие шасси принтера R390

## Снятие крышки картриджного отсека

Для начала Вам потребуется снять фиксатор крышки, он находится в верхнем правом углу каретки. На нижних фотографиях показан фиксатор с обрезанным верхом, для большей наглядности процесса.

Вставьте отвёртку, как показано на фото. Нажмите немного прокручивая её. Требуется приложить усилие. Левый усик фиксатора, соскочит вниз (на Вас), давая свободу выйти из пазов трём направляющим. Вы можете визуальнo наблюдать, вышли ли направляющие через отверстия в фиксаторе. Когда они вышли, поднимите фиксатор вверх (относительно принтера) чтобы освободить правый усик. Снимите фиксатор.



Снятие крышки картриджного отсека R390



Удаление крышки картриджного отсека R390

Приподняв, правый край, снимите крышку вправо.

## Адрес и техническая поддержка

Интернет-магазин RESETTERS  
93405, Украина, Луганская обл.  
г.Северодонецк, пл.Победы 2, оф.508  
[www.resetters.com](http://www.resetters.com)

Служба технической поддержки и консультаций:  
E-mail - [sp@resetters.com](mailto:sp@resetters.com), ICQ 760444 (Дмитрий)  
Форум поддержки: <http://www.resetters.ru/>  
тел+38 (096) 321-5000, +38 (06452) 6-01-02 (Дмитрий)