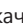


Инструкция

по установке системы непрерывной подачи чернил на
Epson R2000



Проверка и подготовка принтера

Установка СНПЧ производится на исправный принтер. Для этого необходимо проверить работоспособность принтера и качество печати. Включите принтер  , загрузите простую бумагу формата А4. Используя опции драйвера, сделайте распечатку теста дюз (Свойства принтера -> Сервис -> Проверка дюз). Все дюзы должны печатать. Если на тесте видны пропуски, сделайте прочистку печатающей головки (Свойства принтера -> Сервис -> Прочистка печатающей головки) и повторите тест.

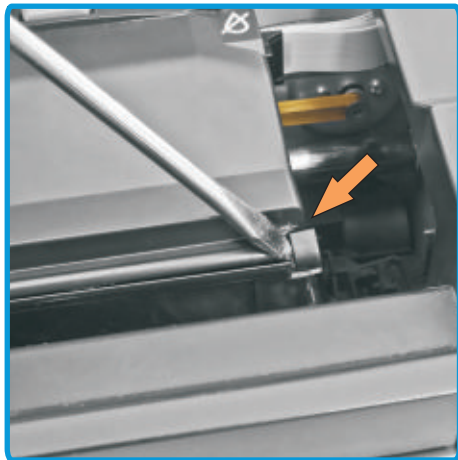



Фото 1

Нажмите на панели управления принтера кнопку  , каретка печатающей головки выдвинется в позицию замены картриджей. Отключите шнур питания. Это необходимо для того, чтобы каретку можно было свободно перемещать в нужное положение при установке СНПЧ. Извлеките оригинальные картриджи, демонтируйте крышку картриджного отсека (Фото 1).



Планка-эмулятор



Клипса КШ270



Клипса
Фиксатор Планки
(КФП)



Клипса K1900

Названия деталей СНПЧ

Установка системы

Состоит из трёх этапов: установки планки с чипами, установки крепёжных элементов, прокладки капиллярного шлейфа.

Планка-держатель чипов - это эмулятор оригинальных картриджей, устанавливается в каретку печатающей головки таким образом, чтобы её нижние направляющие зафиксировались в соответствующих отверстиях корпуса каретки (Фото 2). Для обеспечения надёжного электрического контакта планка закрепляется с помощью двух клипс **КФП** (Фото 2).

Установите клипсу **K1900** в каретке печатающей головки на расстоянии 5 мм от передней стенки каретки, как показано на Фото3 (параллельно плоскости перемещения головки при печати).

Установите капсулы на штуцера печатающей головки (не до конца, а наполовину высоты штуцера) строго в соответствии с расположением цветов . После установки капсул капиллярный шлейф вместе с элементом жесткости ЭЖ1900 фиксируется в клипсе **K1900**, отдельные капилляры укладываются параллельно (Фото 4).

Свободный конец шлейфа прокладывается под кареткой, огибая её в направлении против часовой стрелки.



Фото 2

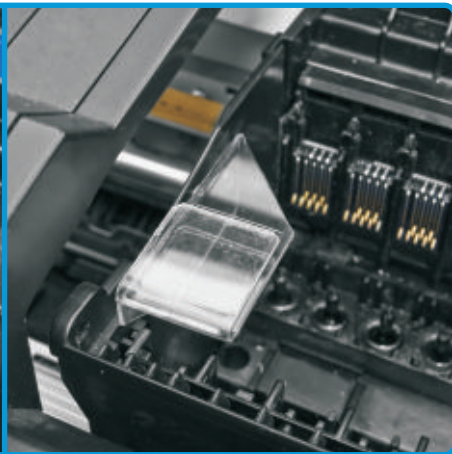


Фото 3

Установка системы

Каретка печатающей головки перемещается рукой влево до упора, шлейф с небольшим натяжением закрепляется на металлическом шасси принтера скотчем в двух точках (Фото 5).



Фото 4

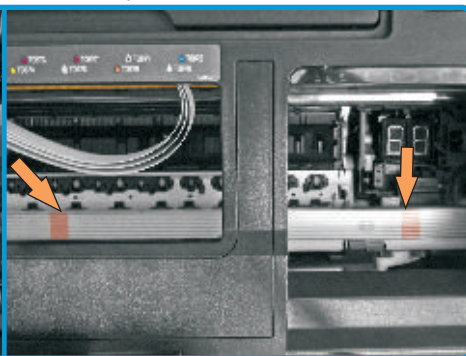


Фото 5

Далее шлейфу придан S образную форму и закрепляют в клипсе **КШ270** (Фото 6).

Фрагмент шлейфа, находящийся внутри корпуса, должен плотно прилегать к его стенкам (Фото 7).

Затем проверяется ход каретки путём перемещения её вправо-влево в крайние положения. Капиллярный шлейф не должен препятствовать движению.

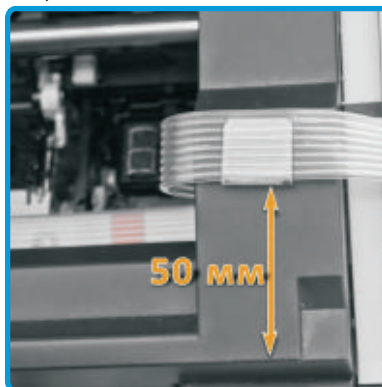


Фото 6

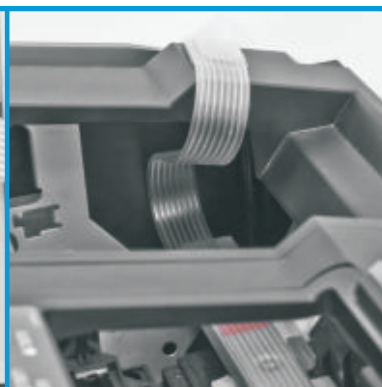


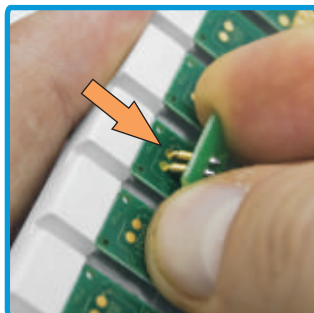
Фото 7

В последнюю очередь подсоединяются ёмкости для чернил.

В ёмкости необходимо залить чернила, заправить систему согласно инструкции.

Перед включением принтера каретку печатающей головки необходимо установить в место парковки.

Обнуление суперчипа



Обнуление чипа

Устанавливаемая в каретку принтера планка-эмулятор не изменяет алгоритма работы принтера. Количество отпечатанных страниц или фотографий определяется объёмом чернил оригинальных картриджей. Информацию о количестве израсходованных чернил постоянно записывается и сохраняется в памяти чипов планки. Поэтому, когда Status Monitor сообщает об окончании чернил в одном из картриджей, т.е. значение счётчика достигло максимума; необходимо произвести его сброс. Для этого **вместо физической замены картриджа** нужно изъять эмулятор и с помощью перемычки, как показано на Фото, замкнуть контактные площадки чипа соответствующего цвета и заново установить эмулятор.

Система установлена

После заполнения чернилами шлейфа, капсул и Ваших ёмкостей принтер готов к работе. Убедитесь, что воздушные отверстия ёмкостей открыты, капилляры шлейфа нигде не пережаты, а каретка свободно достаёт своих крайних положений. Включите принтер и сделайте тест дюз. Если на тесте видны не все дюзы, дайте принтеру пару прочисток из стандартной утилиты драйвера или SSC (<http://www.sscig.com>) и оставьте его на некоторое время, это необходимо, чтобы из головки вышел попавший туда воздух.

Заправка капсул и шлейфа

Переверните капсулу и состыкуйте её со шприцем. Медленно потяните на себя поршень шприца таким образом, чтобы чернила из ёмкостей начали заполнять капилляр. Дождитесь, пока заполнится весь капилляр и капсула наполовину, после чего пережмите капилляр зажимом или скрепкой в любом месте.

Отсоедините капсулу от шприца и наденьте её на соответствующий чернильный штуцер печатающей головки принтера. После этого можно освободить зажим.



Заправка капсул и шлейфа

Обслуживание СНПЧ

Качество печати:

- старайтесь печатать регулярно, не реже указанных в Руководстве по эксплуатации вашего принтера рекомендаций;
- при ухудшении качества печати проверяйте уровень чернил в капсулах, в ёмкостях-донорах, а также пропускную способность всех каналов и наличие отверстий в крышках для воздуха;
- при полных ёмкостях рекомендуется подложить под принтер подставку высотой 5-6 см, чтобы приподнять его относительно ёмкостей с чернилами (только в случае, если используются бутылочки);
- в остальных случаях обращайтесь к Руководству по эксплуатации принтера - там есть все нужные рекомендации по уходу и обслуживанию принтера.

Сброс памперса:

Если принтер отказывается печатать и требует сервисного обслуживания, Вам нужно сбросить счётчик отработанных чернил. Вы можете связаться с нашим специалистом по ICQ 592664262 для удаленного сброса счетчика (услуга платная). Сбросить счётчик можно не более двух раз! После этого памперс действительно требует стирки или замены, игнорирование этого может привести к выходу принтера из строя. Подробнее об этом читайте на нашем сайте.

Дозаправка:

- не допускайте полного окончания чернил в ёмкостях;
- для дозаправки обратитесь к инструкции по подключению и заправке ёмкостей.

Транспортировка:

- перед транспортировкой принтера с установленной системой НПЧ пережмите биндерами все трубки, чтобы чернила не смогли выливаться ни в принтер, ни в ёмкости с чернилами.

Обратите внимание!!! Если Вы устанавливаете систему на принтер, уже работавший с неоригинальными картриджами, или решили заменить чернила на чернила другого производителя или другой тип, РЕКОМЕНДУЕТСЯ промыть печатающую головку принтера. Подробнее на сайте.

Гарантия на СНПЧ 2 года с момента продажи.

Адрес и техническая поддержка

Интернет-магазин RESETTERS
93405, Украина, Луганская обл.
г.Северодонецк, пер. Ломоносова 8а
www.resetters.com

Служба технической поддержки и консультаций:
E-mail - sp@resetters.com, ICQ 760444
Форум поддержки: <http://www.resetters.ru/>
тел+38 (096) 321-5000, +38 (0645) 712-567