

# Инструкция

по установке системы непрерывной подачи чернил на  
**Canon Pixma MP450**



## Модернизация картриджей

Включите принтер. Поднимите крышку, подождите, пока каретка выедет в позицию замены картриджей, и снимите их.

Снимите наклейки с картриджей. Сверлом, входящим в набор, расширьте отверстия. Вставьте в них силиконовые уплотнители, не до конца - наполовину. Подключите шлейф к картриджам, вставив уголки на концах в уплотнители, закреплённые на картридже. Постарайтесь повторить расположение капилляров шлейфа, как на фото ниже, чтобы капилляры не мешали движению каретки.

Не путайте цвета! На картридже маркером обозначен цвет отсека С-М-У (Синий, Красный, Жёлтый).



Модернизация картриджей MP450

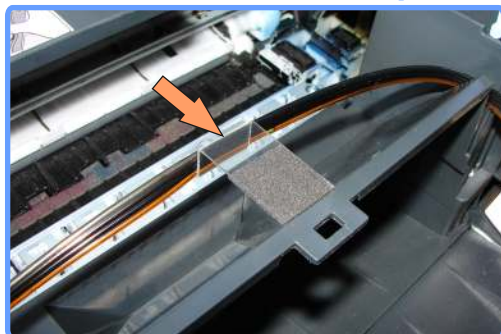
## Установка картриджей

Установите на чёрный картридж клипсу-держатель и закрепите в ней шлейф. Установите картриджи на штатное место. Приклейте клипсу по центру принтера на выступ изнутри передней панели.



Установка картриджей MP450

## Прокладка шлейфа



Прокладка шлейфа MP450

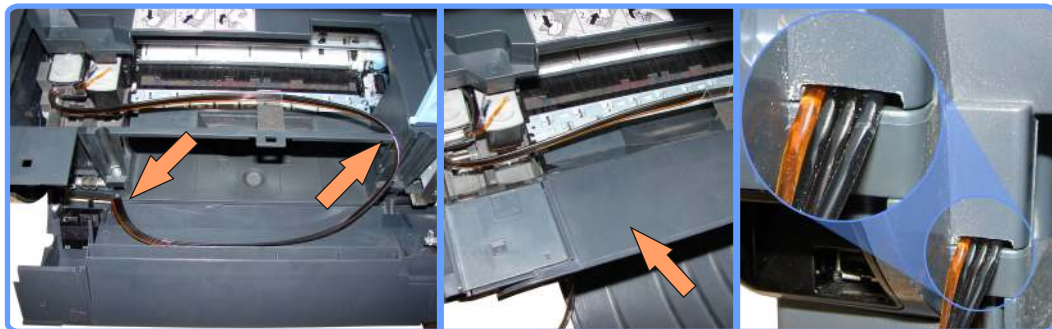
Проложите шлейф, слева направо, через клипсу, установленную Вами на выступ по центру принтера. Справа выведите шлейф в вырез в корпусе.

Проследите, что бы в крайнем правом положении каретки, шлейф не натягивался и не провисал.

## Вывод шлейфа

Пропустив шлейф справа, верните его налево и установите обратно переднюю панель.

Слева проложите шлейф в заранее выпиленное напильником отверстие, как показано на фото. Внимательно проследите, чтобы при прокладывании шлейфа он нигде не пережимался.



Вывод шлейфа MP450

## Заправка системы



Заправка системы MP450

Заправьте ёмкости согласно инструкции по заправке ёмкостей, затем поочерёдно снимите с картриджей все капилляры, вставьте уголок в носик шприца и потяните поршень на себя, пока капилляр полностью не заполнится чернилами. Пережмите капилляр биндером и вставьте его обратно в картридж, после чего биндер снимите.

Если Вы устанавливаете систему не на новые картриджи, а уже на частично израсходованные, имеет смысл перед установкой дозаправить картриджи. Для этого наберите в шприц чернил нужного цвета и, воткнув иглу в соответствующее отверстие, заполните картридж. Не путайте цвета!

## Система установлена



Система установлена MP450

### Качество печати:

- старайтесь печатать регулярно, не реже указанных в Руководстве по эксплуатации вашего принтера рекомендаций;
- при ухудшении качества печати проверяйте уровень чернил в емкостях-донорах, а также пропускную способность всех каналов и наличие отверстий в крышках для воздуха;
- при полных емкостях рекомендуется подложить под принтер подставку высотой 5-6 см, чтобы приподнять его относительно емкостей с чернилами;
- в остальных случаях обращайтесь к Руководству по эксплуатации принтера - там есть все нужные рекомендации по уходу и обслуживанию принтера.

### Дозаправка:

- не допускайте полного окончания чернил в емкостях;
- для дозаправки обратитесь к инструкции по подключению и заправке ёмкостей.

### Транспортировка:

- перед транспортировкой принтера с установленной системой НПЧ пережмите биндерами все трубки, чтобы чернила не смогли выливаться ни в принтер, ни в емкости с чернилами.

### Гарантия на СНПЧ 2 года с момента продажи.

(Не распространяется на электрическую часть принтера и печатающую головку)

## Адрес и техническая поддержка

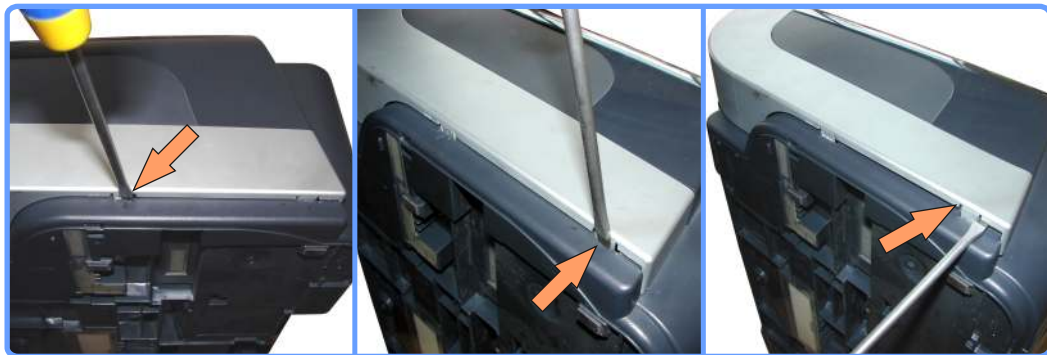
Интернет-магазин RESETTERS  
93405, Украина, Луганская обл.  
г.Северодонецк, пл.Победы 2, оф.508  
[www.resetters.com](http://www.resetters.com)

Служба технической поддержки и консультаций:  
E-mail - [sp@resetters.com](mailto:sp@resetters.com), ICQ 760444 (Дмитрий)  
Форум поддержки: <http://www.resetters.ru/>  
тел+38 (096) 321-5000, +38 (06452) 6-01-02 (Дмитрий)

# Инструкция по разборке принтера **Canon Pixma MP450**

## Удаление декоративных панелей

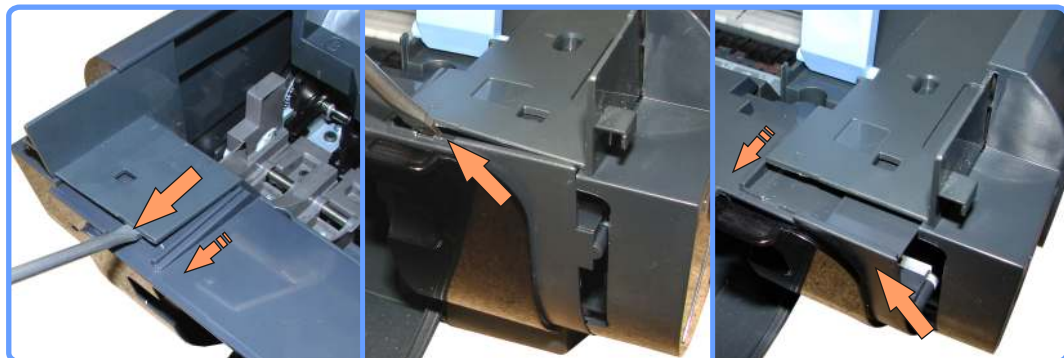
Снимите декоративные панели, освободив защёлки, удерживающие их.



Удаление декоративных панелей MP450

## Освобождение передней панели

Освободите защёлки, удерживающие переднюю панель и потяните её на себя.

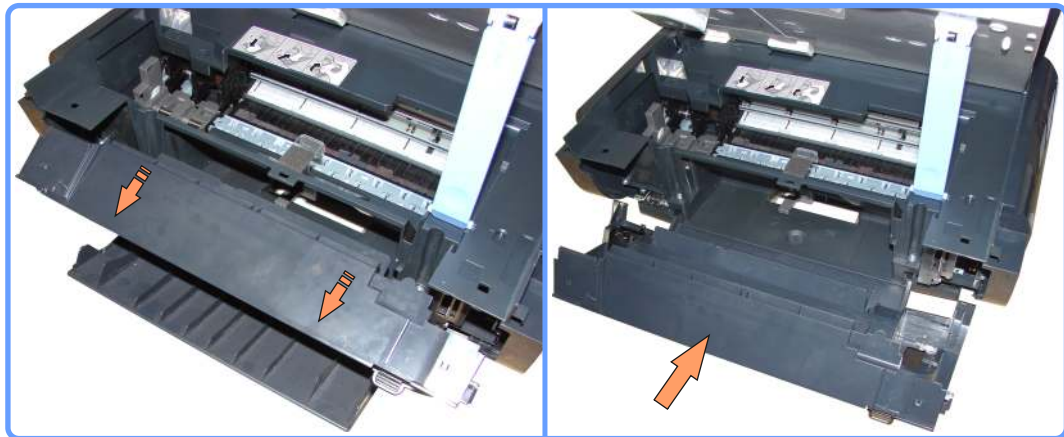


Освобождение передней панели MP450



## Снятие передней панели

Снимите переднюю панель принтера и положите перед ним, как показано на фото. Это требуется для дальнейшей установки СНПЧ.



Снятие передней панели МР450

## Адрес и техническая поддержка

Интернет-магазин RESETTERS  
93405, Украина, Луганская обл.  
г.Северодонецк, пл.Победы 2, оф.508  
[www.resetters.com](http://www.resetters.com)

Служба технической поддержки и консультаций:  
E-mail - [sp@resetters.com](mailto:sp@resetters.com), ICQ 760444 (Дмитрий)  
Форум поддержки: <http://www.resetters.ru/>  
тел+38 (096) 321-5000, +38 (06452) 6-01-02 (Дмитрий)