

# Инструкция

по установке системы непрерывной подачи чернил на  
**Canon Pixma MP170, MP150**



## Модернизация картриджей

Включите принтер. Поднимите крышку, подождите, пока каретка выедет в позицию замены картриджей, и снимите их.

Снимите наклейки с картриджей. Сверлом, входящим в набор, расширьте отверстия. Вставьте в них силиконовые уплотнители, не до конца - наполовину. Подключите шлейф к картриджам, вставив уголки на концах в уплотнители, закреплённые на картридже. Постарайтесь повторить расположение капилляров шлейфа, как на фото ниже, чтобы капилляры не мешали движению каретки.

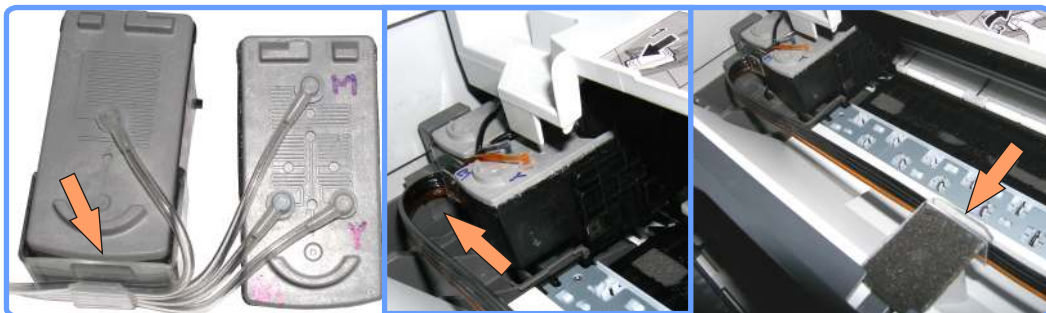
Не путайте цвета! На картридже маркером обозначен цвет отсека С-М-У (Синий, Красный, Жёлтый).



Модернизация картриджей МР150

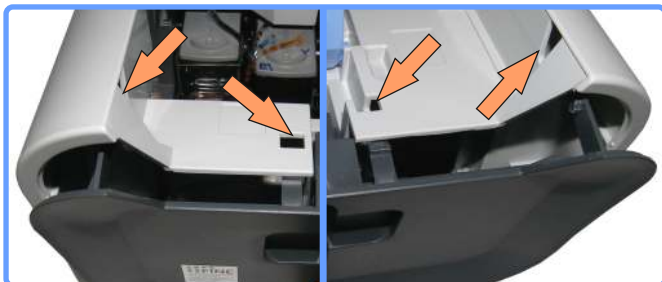
## Установка картриджей и прокладка шлейфа

Установите на чёрный картридж клипсу-держатель и закрепите в ней шлейф. Установите картриджи на штатное место. Приклейте клипсу по центру принтера и пропустите в неё шлейф. Проследите, чтобы в крайнем правом положении каретки, шлейф не натягивался и не провисал.



Установка картриджей и прокладка шлейфа МР150

## Снятие передней панели



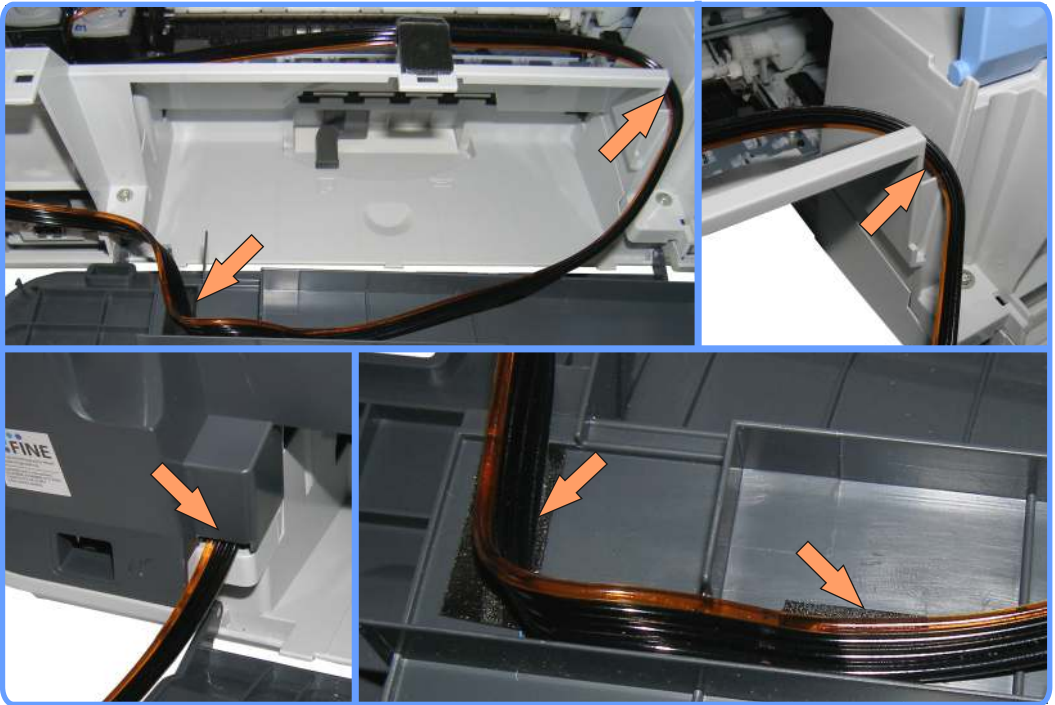
Снимите переднюю панель, отжав защёлки, указанные на фото.

Снятие передней панели МР150

## Вывод шлейфа

Пропустив шлейф справа, верните его налево и закрепите (при помощи двух кусочков двухстороннего скотча) изнутри, на передней панели.

Установите переднюю панель на место, пропустив шлейф в небольшую щель слева, как показано на фото. Внимательно проследите, чтобы при прокладывании шлейфа он нигде не пережимался.



Вывод шлейфа MP150

## Заправка системы

Заправьте ёмкости согласно инструкции по заправке ёмкостей, затем поочерёдно снимите с картриджей все капилляры, вставьте уголок в носик шприца и потяните поршень на себя, пока капилляр полностью не заполнится чернилами. Пережмите капилляр биндером и вставьте его обратно в картридж, после чего биндер снимите.

Если Вы устанавливаете систему не на новые картриджи, а уже на частично израсходованные, имеет смысл перед установкой дозаправить картриджи. Для этого наберите в шприц чернил нужного цвета и, воткнув иглу в соответствующее отверстие, заполните картридж. Не путайте цвета!



Заправка системы MP150

## Система установлена



Установленная система MP150

## Обслуживание СНПЧ

### Качество печати:

- старайтесь печатать регулярно, не реже указанных в Руководстве по эксплуатации вашего принтера рекомендаций;
- при ухудшении качества печати проверяйте уровень чернил в емкостях-донорах, а также пропускную способность всех каналов и наличие отверстий в крышках для воздуха;
- при полных емкостях рекомендуется подложить под принтер подставку высотой 5-6 см, чтобы приподнять его относительно емкостей с чернилами;
- в остальных случаях обращайтесь к Руководству по эксплуатации принтера - там есть все нужные рекомендации по уходу и обслуживанию принтера.

### Дозаправка:

- не допускайте полного окончания чернил в емкостях;
- для дозаправки обратитесь к инструкции по подключению и заправке ёмкостей.

### Транспортировка:

- перед транспортировкой принтера с установленной системой НПЧ пережмите биндерами все трубки, чтобы чернила не смогли выливаться ни в принтер, ни в емкости с чернилами.

### Гарантия на СНПЧ 2 года с момента продажи.

(Не распространяется на электрическую часть принтера и печатающую головку)

## Адрес и техническая поддержка

Интернет-магазин RESETTERS  
93405, Украина, Луганская обл.  
г.Северодонецк, пл.Победы 2, оф.508  
[www.resetters.com](http://www.resetters.com)

Служба технической поддержки и консультаций:  
E-mail - [sp@resetters.com](mailto:sp@resetters.com), ICQ 760444 (Дмитрий)  
Форум поддержки: <http://www.resetters.ru/>  
тел+38 (096) 321-5000, +38 (06452) 6-01-02 (Дмитрий)