

Инструкция

по установке системы непрерывной подачи чернил на
принтер Canon MAXIFY MB2040



Описание

В данной модели принтера особое внимание уделено способу прочистки печатающей головки. Помимо механической очистки, предусмотрена прокачка чернил по внутренним капиллярам. Эта функция реализована путём поэтапного создания разрежения в "парковочной" капле и избыточного давления внутри картриджа.

Особенности конструкции системы

Предлагаемая система построена на основе совместимых картриджей, включает в себя собственно картриджи, капиллярный шлейф и ёмкости для чернил. Для прокладки шлейфа предусмотрены навесные элементы, формирующие его подвижную часть в горизонтальной плоскости, а также жестко фиксирующие на корпусе принтера.

Подготовка принтера

Гарантией стабильной работы СНПЧ являются исправность принтера и печатающей головки, поэтому перед установкой системы необходимо проверить качество печати. Если результат положителен, можно приступить к монтажу.

В силу конструктивных особенностей принтера, картриджи из каретки печатающей головки можно извлечь только после окончания чернил. В этом случае блок управления посылает сигнал разблокировки экстрактора. Это обстоятельство затрудняет установку СНПЧ и дальнейшее её обслуживание.

Поэтому необходимо:

1. Демонтировать рычаг экстрактора (фото 1, 2).
2. С помощью подручных инструментов удалить ограничитель (фото3).
3. Вернуть рычаг на место.



Фото 1



Фото 2

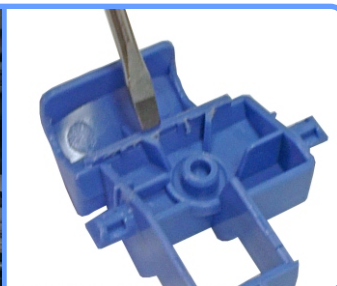


Фото 3

Перед установкой системы каретку печатающей головки необходимо разблокировать: включите принтер "On/Off", когда каретка начнёт движение влево, отсоедините кабель питания.

Установка СНПЧ

1. Замените оригинальные картриджи на совместимые, присоедините капиллярный шлейф, зафиксировав его согласно метке (Фото 4).



Фото 4

2. Установите клипсу КФ2040, выдержав расстояние 80 ± 3 мм, зафиксируйте шлейф согласно метке (Фото 5).

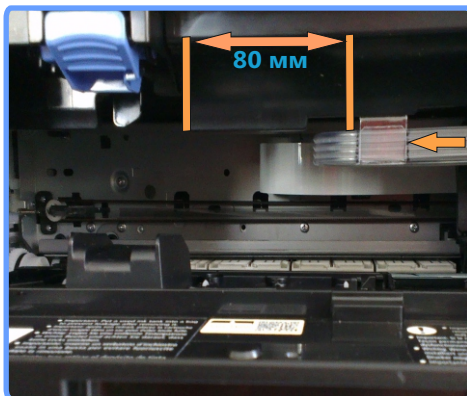


Фото 5

3. Установите вспомогательные клипсы K451 (согласно фото 6 и 7), зафиксируйте в них шлейф.

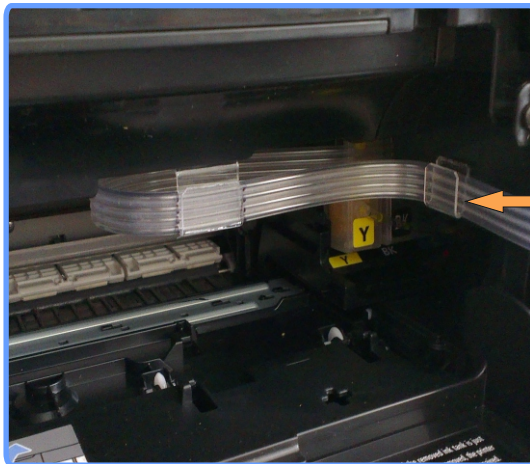


Фото 6



Фото 7

После завершения установки основных компонентов системы, перемещая вручную каретку печатающей головки "вправо-влево" в крайнее положение, убедитесь в том, что движению ничего не препятствует.

Заправка системы

Заправьте ёмкости согласно инструкции. Перед заправкой системы, установите каретку печатающей головки в положение "замена картриджей". Картриджи разблокируйте для отсоединения от штуцеров печатающей головки. Заправку удобно начинать с картриджа М (фото 8 и 9) по следующей **методике**:

1. Извлеките пробку из заправочного отверстия и вставьте в него шприц с усилием, достаточным для герметичного соединения.

2. Медленно перемещая поршень шприца на себя, создайте в картридже разрежение. Чернила начнут перетекать в капилляр и далее в картридж. Поступление чернил в заправочный шприц говорит о том, что процесс заправки завершен.

3. Жажмите капилляр биндером, извлеките шприц, заглушите отверстие пробкой.

4. Верните картриджи на место: **нажать!**

С остальными картриджами поступите аналогично.

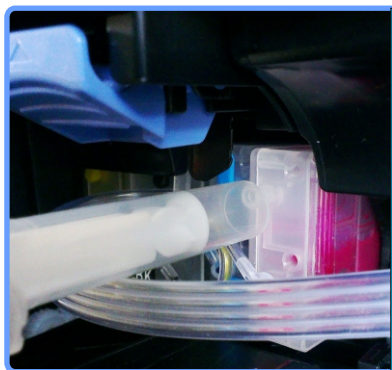


Фото 8



Фото 9

Переместите каретку печатающей головки в положение “Парковка”. Подсоедините кабель питания к сети 220V, а интерфейсный к компьютеру и начинайте тестирование.

Обслуживание СНПЧ

Сводится к:

1. “Обнулению” чипа путём имитации замены картриджа.
2. Слежению за уровнем чернил в емкостях со своевременной дозаправкой.
3. Прочистка печатающей головки программными средствами при необходимости.
4. К периодическому тестированию (раз в неделю) в случае длительного перерыва в работе.

Комплектующие (фото10)



Фото 10

Гарантия на СНПЧ 2 года с момента продажи.

Адрес и техническая поддержка

Интернет-магазин RESETTERS
93405, Украина, Луганская обл.
г.Северодонецк, пер. Ломоносова 8а
www.resetters.com

Служба технической поддержки и консультаций:
E-mail - sp@resetters.com, ICQ 760444
Форум поддержки: <http://www.resetters.ru/>
тел+38 (096) 321-5000, +38 (0645) 712-567