

Инструкция

по установке системы непрерывной подачи чернил на
принтер **HP Photosmart C309**




Перед установкой системы прочитать.

Установка СНПЧ на данную модель состоит из двух этапов: подготовки ДЗК картриджей и непосредственно установки системы.

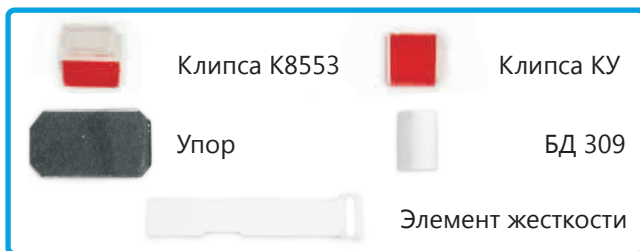
Единственным и необходимым условием стабильной работы СНПЧ является исправность принтера и печатающей головки.

Поэтому перед установкой системы принтер необходимо проверить: сделать распечатку страницы диагностики, выбрав соответствующую опцию в драйвере принтера (Свойства -> Настройка печати -> Службы принтера -> Печать страницы диагностики). Если распечатка неудовлетворительного качества, видны пропуски, выполните опцию "Очистка печатающей головки".

Подготовка принтера

Включите принтер, нажав на кнопку , откройте верхнюю крышку корпуса принтера. Дождитесь, когда каретка переместится влево в позицию замены картриджей, и снимите их. Обесточьте принтер: отсоедините сетевой кабель, это позволит свободно перемещать каретку рукой в нужное положение при установке СНПЧ.

Подготовка картриджей



Названия деталей СНПЧ

В СНПЧ для данной модели принтера используются ДЗК 564 серии, некомплектованные чипами. Поэтому на них необходимо установить чипы с оригинальных картриджей. Для этого с помощью лезвия или ножа аккуратно отделите чип от корпуса вместе с клеящей массой (Фото 1). Возьмите ДЗК соответствующего цвета, снимите с него заглушку (Фото 2).



Фото 1




Фото 2

Подготовка картриджей

Приклейте чип на шероховатую поверхность согласно Фото 3. Возвратите заглушку на место.

Установите оригинальные чипы на все ДЗК, не путая цветов!

Картриджи необходимо заправить чернилами. Для этого извлеките пробки из "воздушного" и заправочного отверстий, белая и оранжевая пробки соответственно (Фото 4). С помощью шприца с иглой наполните картриджи чернилами (Фото 5): объем чернил для картриджа с обозначением  составляет 20 мл, для остальных 14 мл.

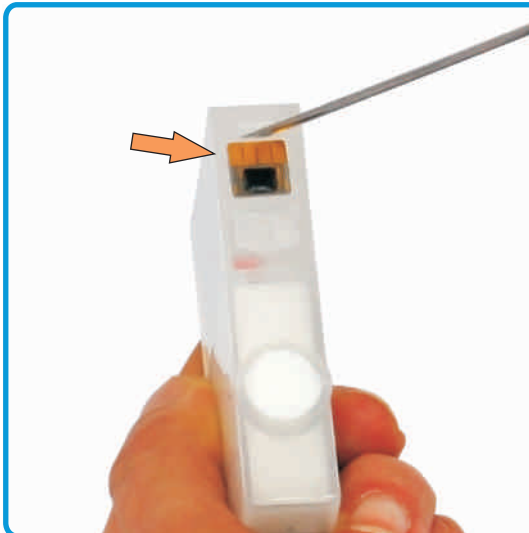


Фото 3

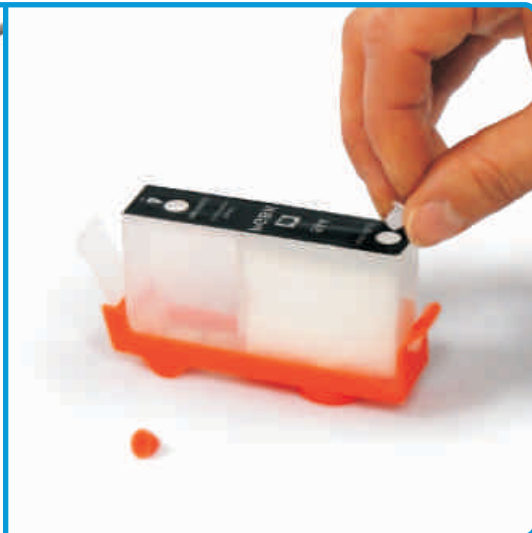


Фото 4

Вставьте пробки в соответствующие отверстия, снимите заглушку с картриджа (Фото 6) и установите его в каретку.

Остальные картриджи подготовьте аналогичным образом.



Фото 5



Фото 6

Прокладка шлейфа

Установите элементы крепления шлейфа в двух точках: на каретке печатающей головки **K8553** (Фото 7) и внутри корпуса принтера на вертикальной поверхности **KУ** (Фото 8). Элементы должны быть установлены в строгом соответствии с Фото 7, 8.

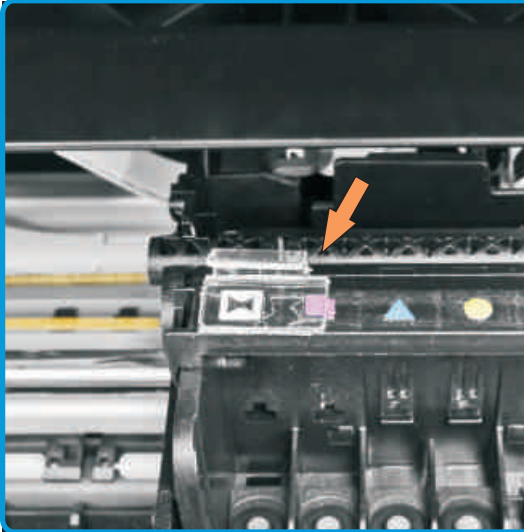


Фото 7



Фото 8

Закрепите капиллярный шлейф с установленным на нём **Элементом жесткости** в клипсе **K8553** (Фото 9), согласно первой метке на шлейфе (заштрихованный прямоугольник). Переместите каретку печатающей головки влево до упора, зафиксируйте шлейф в клипсе **KУ** согласно второй метке на шлейфе (Фото 10). Проверьте ход каретки, перемещая её вручную вправо-влево в крайние положения. Капиллярный шлейф не должен препятствовать перемещению, в противном случае необходимо отрегулировать фиксированную длину шлейфа в промежутке **K8553** -> **KУ**.



Фото 9

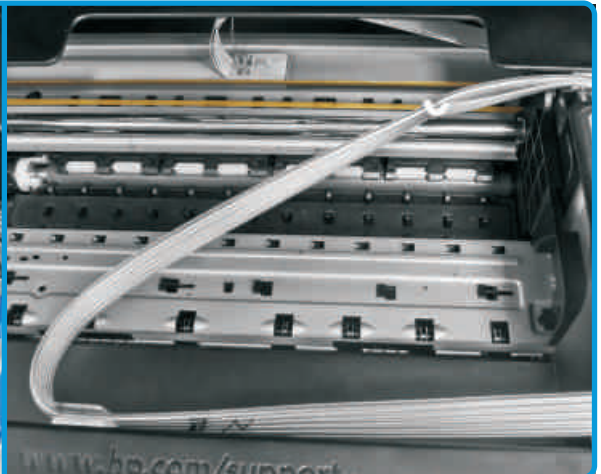


Фото 10

Прокладка шлейфа

В последнюю очередь установите вторую клипсу **КУ** на внешней части корпуса принтера и закрепите в ней шлейф (Фото 11).

Извлеките из заправочных отверстий картриджей оранжевые пробки. Вместо них подсоедините капиллярный шлейф с уголками/уплотнениями (сначала вставьте уплотнения, а затем шлейф с уголками), строго соблюдая последовательность цветов и форму укладки отдельных капилляров (Фото 12). Следите за тем, чтобы капилляры не цеплялись за края технологического отверстия (Фото 12).

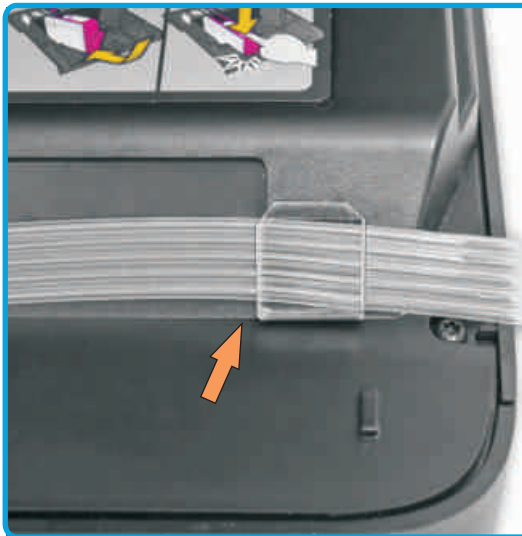


Фото 11



Фото 12

Заправьте систему согласно данной инструкции в разделе "Заправка системы". Переместите каретку в положение "парковка". Установите **Упор** крышки принтера, как показано на Фото 13. С левой стороны нижней части крышки принтера установите блокиратор датчика **БД 309** (Фото 14).

Принтер готов к работе.



Фото 13



Фото 14

Обслуживание СНПЧ

Качество печати:

- старайтесь печатать регулярно, не реже указанных в Руководстве по эксплуатации вашего принтера рекомендаций;
- при полных емкостях рекомендуется подложить под принтер подставку высотой 5-6 см, чтобы приподнять его относительно емкостей с чернилами (только в случае, если используются бутылочки);
- в остальных случаях обращайтесь к Руководству по эксплуатации принтера - там есть все необходимые рекомендации по уходу и обслуживанию принтера.
- следите за наличием чернил в капиллярном шлейфе. Если чернила ушли из капилляра, то необходимо дозаправить картридж нужным цветом, и заполнить чернилами капилляр согласно разделу "Заправка системы".

Дозаправка:

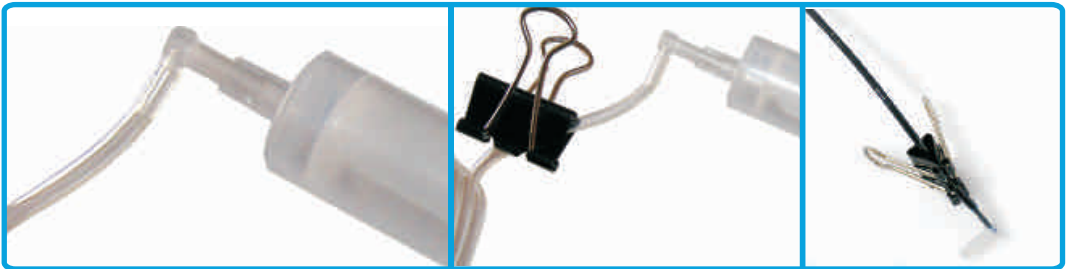
- не допускайте полного окончания чернил в емкостях;
- для дозаправки обратитесь к инструкции по подключению и заправке ёмкостей.

Транспортировка:

- перед транспортировкой принтера с установленной СНПЧ пережмите биндерами все капилляры, чтобы чернила не смогли выливаться ни в принтер, ни в емкости с чернилами.

Заправка системы

Заправьте ёмкости согласно инструкции по заправке ёмкостей, затем поочерёдно снимите с картриджа все капилляры, вставьте уголок в носик шприца и потяните поршень на себя, пока капилляр полностью не заполнится чернилами. Пережмите капилляр биндером и вставьте его обратно в картридж, после этого биндер снимите.



Заправка системы для HP DeskJet F4283

Гарантия на СНПЧ 2 года с момента продажи.

Адрес и техническая поддержка

Интернет-магазин RESETTERS
93405, Украина, Луганская обл.
г.Северодонецк, пер. Ломоносова 8а
www.resetters.com

Служба технической поддержки и консультаций:
E-mail - sp@resetters.com, ICQ 760444
Форум поддержки: <http://www.resetters.ru/>
тел. +38(050)511-0002, +38(0645)712-567