

Качество печати:

- старайтесь печатать регулярно, не реже указанных в Руководстве по эксплуатации вашего принтера рекомендаций;
- при полных емкостях рекомендуется подложить под принтер подставку высотой 5-6 см, чтобы приподнять его относительно емкостей с чернилами (только в случае, если используются бутылочки);
- в остальных случаях обращайтесь к Руководству по эксплуатации принтера - там есть все необходимые рекомендации по уходу и обслуживанию принтера.
- следите за наличием чернил в капиллярном шлейфе. Если чернила ушли из капилляра, то необходимо дозаправить картридж нужным цветом, и заполнить чернилами капилляр согласно разделу "Заправка системы".

Дозаправка:

- не допускайте полного окончания чернил в емкостях;
- для дозаправки обратитесь к инструкции по подключению и заправке ёмкостей.

Транспортировка:

- перед транспортировкой принтера с установленной СНПЧ пережмите биндерами все капилляры, чтобы чернила не смогли выливаться ни в принтер, ни в емкости с чернилами.

Гарантия на СНПЧ 2 года с момента продажи.

Адрес и техническая поддержка

Интернет-магазин RESETTERS
93405, Украина, Луганская обл.
г.Северодонецк, пер. Ломоносова 8а
www.resetters.com

Служба технической поддержки и консультаций:
E-mail - sp@resetters.com, ICQ 760444
Форум поддержки: <http://www.resetters.ru/>
тел. +38(050)511-0002, +38(0645)712-567

**SUPER
SPRINT**

Инструкция по установке системы непрерывной подачи чернил на принтер HP OfficeJet 7612



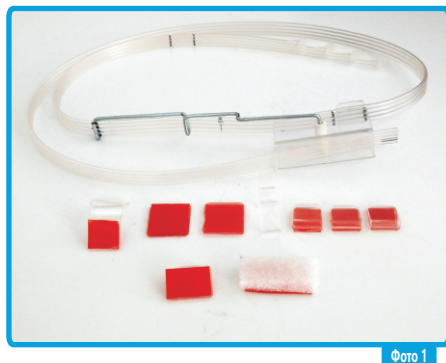
Интернет-магазин Resetters.com

СНПЧ HP OfficeJet 7612

Данная модель принтера отличается от предыдущих разработок способом прочистки печатающей головки: заполнение внутреннего объема матрицы происходит за счёт создания избыточного давления внутри картриджа. Для этого конструкцией предусмотрен насос, который при определённом положении каретки печатающей головки заполняет воздухом эластичную камеру внутри картриджа.

Особенности конструкции системы

Предлагаемая система, построенная на базе совместимых картриджей, включает в себя картриджи, капиллярный шлейф и ёмкости для чернил. Для прокладки шлейфа предусмотрены навесные элементы, формирующие и сопровождающие его подвижную часть в горизонтальной плоскости, а также жёстко фиксирующие на корпусе принтера (ФОТО 1).



Подготовка принтера и компонентов системы

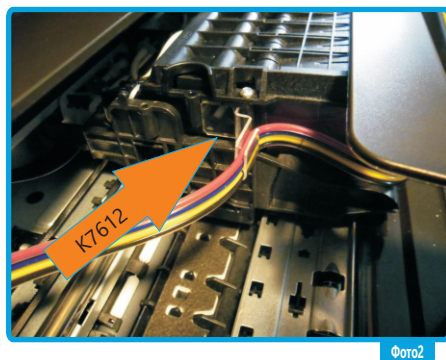
Гарантией стабильной работы СНПЧ являются исправность принтера и печатающей головки, поэтому, перед установкой системы, необходимо проверить качество печати. Если результат положителен, можно приступать к монтажу, если нет - устранить неисправность

Установка системы

Перед установкой системы каретку печатающей головки необходимо разблокировать, для этого:

1. Нажмите кнопку включения, принтер запустится и перейдет в режим «ожидание».
2. Согласно инструкции принтера проведите последовательность действий, необходимых при замене картриджей, при этом каретка переместится в соответствующее положение.
3. Обесточьте принтер (Извлечь кабель питания из сети 220В).

Это позволит перемещать каретку печатающей головки в нужное положение при монтаже СНПЧ.



Заправка картриджей и капилляров

Соедините основной капиллярный шлейф с дозирующими емкостями, совмещая метки на капиллярах. Заправьте емкости чернилами согласно инструкции.

Заправку целесообразно проводить методом перепада давления: создание разряжения в элементах системы, заполнение чернилами. Это ускоряет сам процесс и позволяет проверить систему на герметичность.

Перед заправкой установите каретку печатающей головки в положение «Замена картриджей». Картриджи разблокируйте «Нажать - отпустить» для отсоединения от штуцеров печатающей головки, при этом капиллярный шлейф необходимо высвободить из клипсы K7612. Заправку удобнее начинать с картриджа BL следуя методике:

1.Извлеките пробку из заправочного отверстия и вставьте в него шприц с усилием, достаточным для герметичного соединения.

2.Перемещая поршень шприца, создайте в картридже разряжение. Чернила начнут перетекать из ёмкости в капилляр и далее в картридж. Поршень надо перемещать медленно, чтобы минимизировать демпфирование со стороны запасной пластиковой ёмкости, расположенной внутри картриджа. Поступление чернил в заправочный шприц говорит о том, что процесс заправки завершён.

3.Зажмите капилляр биндером, извлеките шприц, заглушите отверстие пробкой.

С остальными картриджами поступите аналогично.

Примечание

Внутренний объем картриджа не позволяет произвести заправку в один приём, необходимо возвращать поршень шприца в исходное состояние, естественно извлекая его. Поэтому для блокировки ухода чернил из капилляра используйте биндер.

После окончания заправки возвратите картриджи в рабочее положение, переместите каретку в положение «парковка». Принтер готов к работе, можно приступать к тестированию.

Обслуживание заправляемых картриджей сводится к «обнулению» счётчика израсходованных чернил. Достаточно имитировать замену картриджа: Нажать – Отпустить – Нажать, то есть сделать внешнее прерывание .

Установка СНПЧ

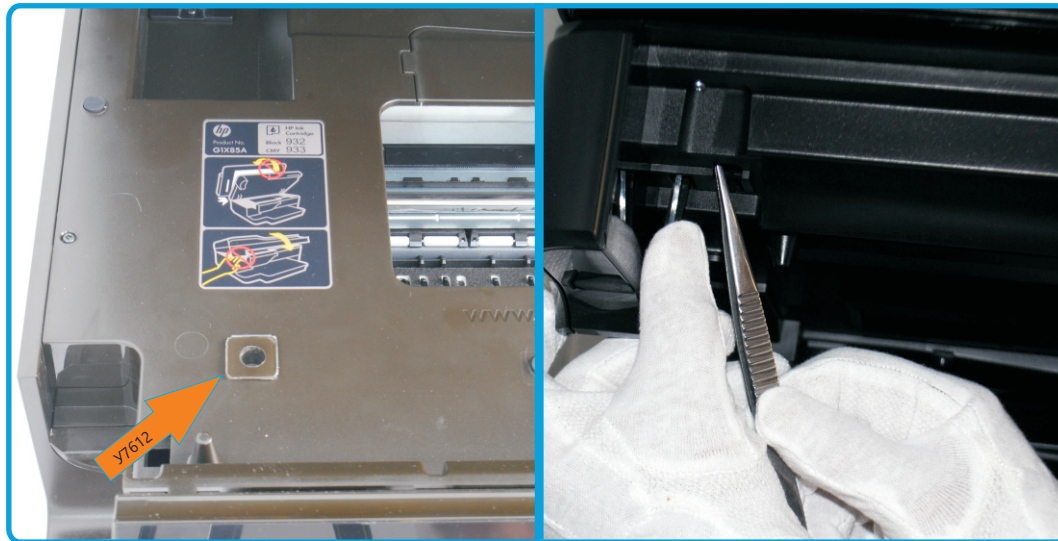


Фото 8

Фото 9



Фото 10

Фото 11

Установка СНПЧ

1. Переместите каретку печатающей головки в удобное для доступа место. Установите на ней направляющую клипсу K7612 (ФОТО 2).
2. Установите маятниковый рычаг МР7612 внутри принтера между рёбрами жесткости (ФОТО 3, 4, 5).
Установку необходимо производить с особой тщательностью, так как от этого зависит качество работы системы, надёжность, минимизация дополнительных нагрузок на привод позиционирования.

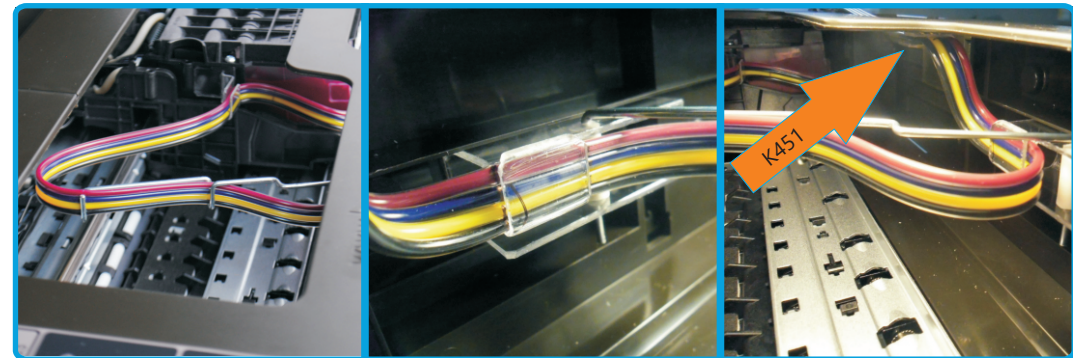


Фото 3

Фото 4

Фото 5

3. Установите клипсу K451 с последующей фиксацией в ней капиллярного шлейфа, предварительно повернутого в ней на 90° против часовой стрелки (ФОТО 5).
4. Установите направляющие клипсы K451 на горизонтальной поверхности корпуса, зафиксируйте в них шлейф (ФОТО 6).
5. Замените оригинальные картриджи на совместимые, подсоедините капиллярный шлейф (ФОТО 7), предварительно зафиксировав его в клипсе K7612 (ФОТО 2) согласно метке.

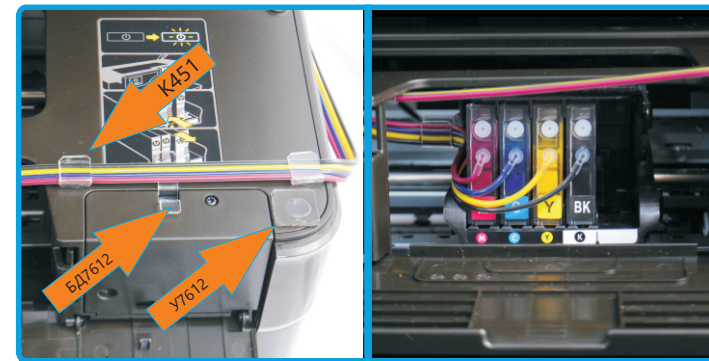


Фото 6

Фото 7

Во избежание сдавливания капиллярного шлейфа, необходимо обеспечить зазор между сканерным блоком и корпусом принтера. Для этого предназначены упоры U7612 (ФОТО 8). Изменение положения сканерного блока приводит к нарушению работоспособности устройства. Для устранения последствий необходимо:

1. Установить блокиратор датчика БД7612 (ФОТО 6).
2. Разблокировать крышку сканера путём одновременного нажатия на рычаг толкателя и защёлку (ФОТО 9).

Скорость перемещения каретки печатающей головки, а с ней металлического рычага, довольно значительная, что приводит его (рычаг) к соударениям с корпусом. Поэтому в месте касания необходимо установить успокоитель УР7612 (ФОТО 10).

После завершения установки основных компонентов системы, перемещая вручную каретку печатающей головки "вправо - влево", в крайние положения, убедитесь в том, что движению ничего не препятствует.

Установка СНПЧ

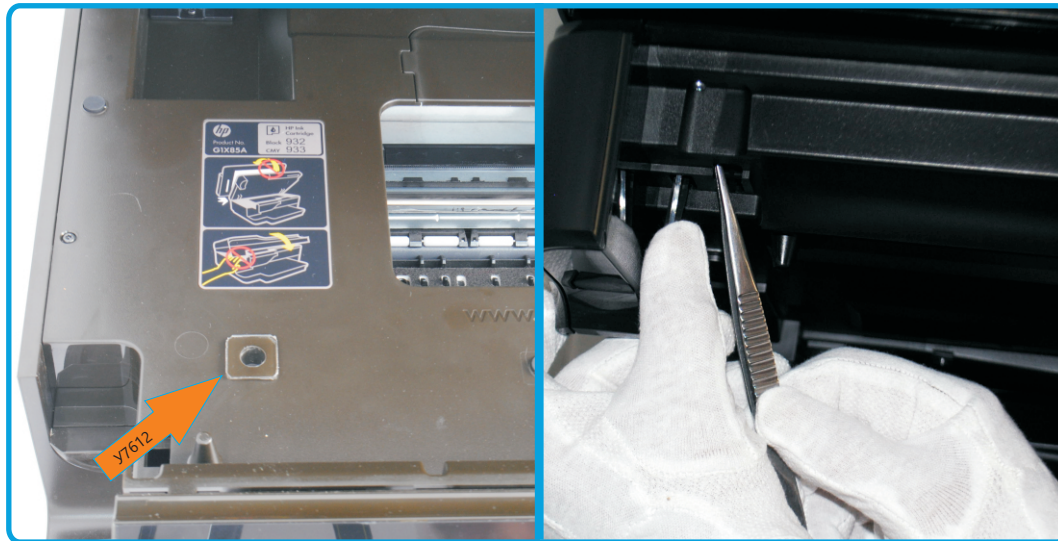


Фото 8

Фото 9



Фото 10

Фото 11

Установка СНПЧ

1. Переместите каретку печатающей головки в удобное для доступа место. Установите на ней направляющую клипсу K7612 (ФОТО 2).
2. Установите маятниковый рычаг МР7612 внутри принтера между рёбрами жесткости (ФОТО 3, 4, 5).
Установку необходимо производить с особой тщательностью, так как от этого зависит качество работы системы, надёжность, минимизация дополнительных нагрузок на привод позиционирования.

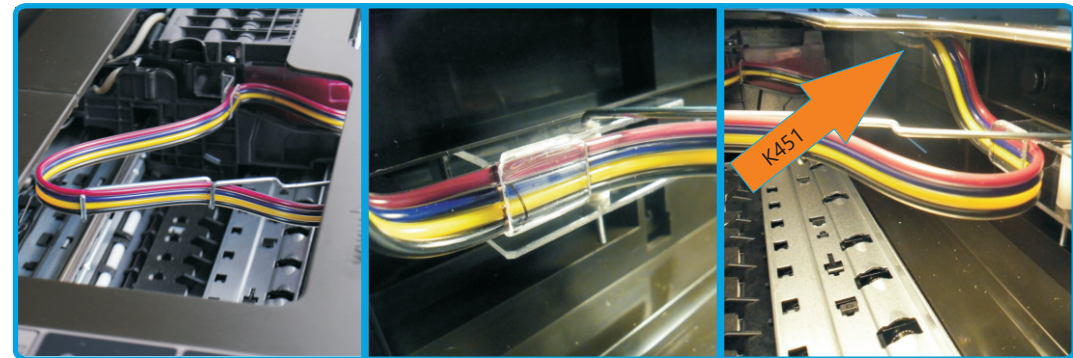


Фото 3

Фото 4

Фото 5

3. Установите клипсу K451 с последующей фиксацией в ней капиллярного шлейфа, предварительно повернутого в ней на 90° против часовой стрелки (ФОТО 5).
4. Установите направляющие клипсы K451 на горизонтальной поверхности корпуса, зафиксируйте в них шлейф (ФОТО 6).
5. Замените оригинальные картриджи на совместимые, подсоедините капиллярный шлейф (ФОТО 7), предварительно зафиксировав его в клипсе K7612 (ФОТО 2) согласно метке.

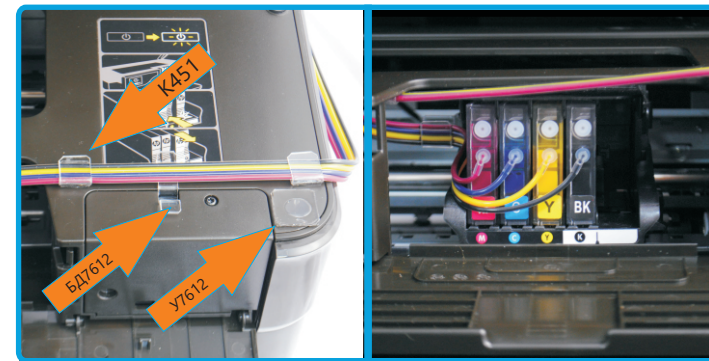


Фото 6

Фото 7

Во избежание сдавливания капиллярного шлейфа, необходимо обеспечить зазор между сканерным блоком и корпусом принтера. Для этого предназначены упоры U7612 (ФОТО 8). Изменение положения сканерного блока приводит к нарушению работоспособности устройства. Для устранения последствий необходимо:

1. Установить блокиратор датчика БД7612 (ФОТО 6).
2. Разблокировать крышку сканера путём одновременного нажатия на рычаг толкателя и защёлку (ФОТО 9).

Скорость перемещения каретки печатающей головки, а с ней металлического рычага, довольно значительная, что приводит его (рычаг) к соударениям с корпусом. Поэтому в месте касания необходимо установить успокоитель УР7612 (ФОТО 10).

После завершения установки основных компонентов системы, перемещая вручную каретку печатающей головки "вправо - влево", в крайние положения, убедитесь в том, что движению ничего не препятствует.