

# Инструкция

по подключению оригинального датчика к планке с чипами

**Epson Stylus Photo R260, R265, R270, R390, RX590**

**Epson Stylus C79, CX3900, CX4900, CX5900**

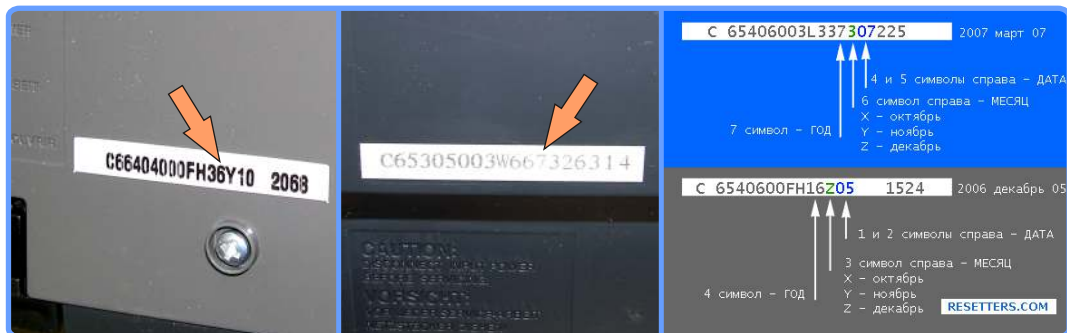
*Предупреждение: Убедитесь в том что чипы действительно не работают в Вашем принтере, прежде чем приступить к дальнейшим действиям!*

## Дата выпуска принтера

Начиная с марта 2007 года Epson изменили прошивку в указанных принтерах. В связи с этим имеющиеся в продаже, на данный момент, СНПЧ, чипы и перезаправляемые картриджи, узнаваться этими принтерами не будут. Для исправления ситуации Вы можете подключить оригинальный датчик к авточипам.

Для начала Вам необходимо определить дату выпуска Вашего принтера. Найдите серийный номер сзади принтера. Если серийник цельный без пробелов, 7й символ справа - год, 6й - месяц, 5й и 4й - день. В серийнике из двух частей, смотрим на левую часть, 4й символ справа - год, 3й - месяц, 2й и 1й - день.

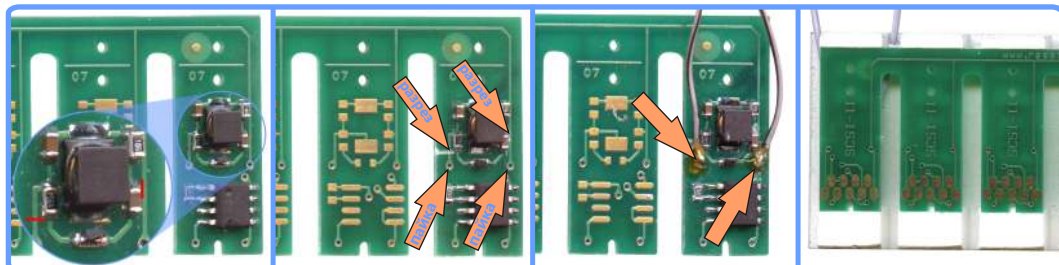
Октябрь, Ноябрь и Декабрь обозначаются символами X, Y и Z соответственно.



Дата выпуска

## Отключение датчика

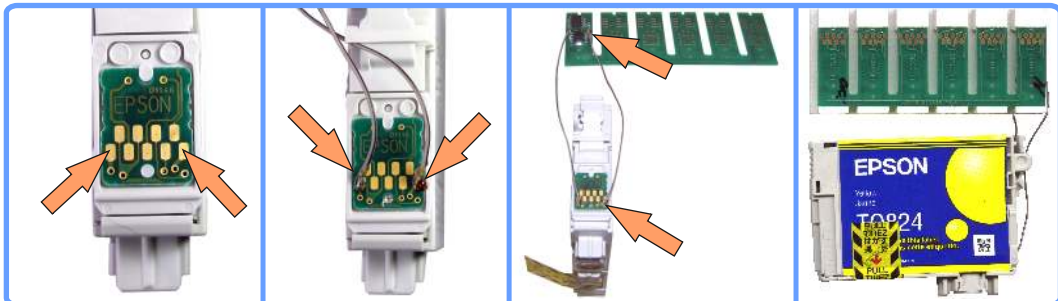
В случае если у Вас ещё не отключен датчик и не выведены провода с чипа, перережьте две дорожки как показано на фото. Залудив контакты ниже мест разреза, припаяйте к ним два проводка. Установите чипы в планку держатель, уложив провода как показано на фото.



Отключение датчика

## Соединение оригинального датчика с планкой

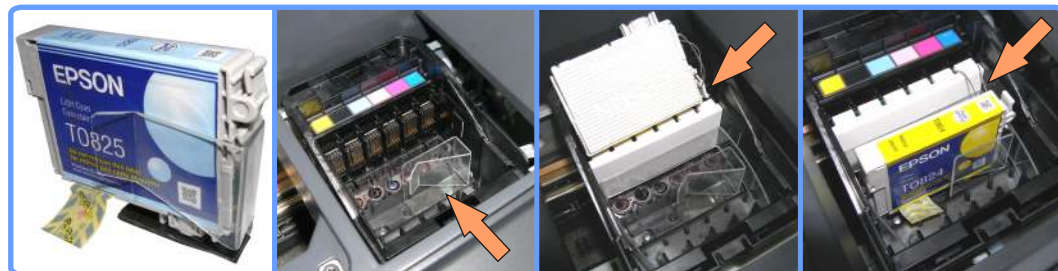
Возьмите оригинальный (не пустой!) картридж, залудите крайние контакты на чипе и припаяйте к ним проводки идущие от чипов на планке. Полярность контактов играет роль, не путайте провода местами, припайвайте именно так как показано на фото.



Соединение оригинального датчика с планкой

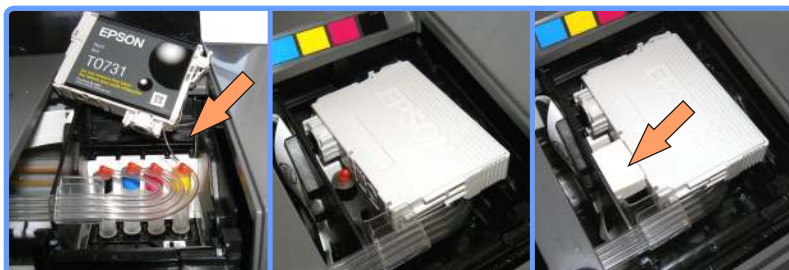
## Установка планки и картриджа

Установите держатель картриджа в каретку, приклеив его на двусторонний скотч. Установите планку и зафиксируйте её так, как написано в инструкции для Вашей модели принтера. Установите картридж в держатель.



Установка планки и картриджа

## Установка планки и картриджа



Установка планки и картриджа

Для четырёхцветного принтера: установите планку, уложите картридж поверх планки и капсул, закрепите картридж кусочком ластика.

Проследите чтобы капилляры шлейфа не пережимались.

## Адрес и техническая поддержка

Интернет-магазин RESETTERS  
93405, Украина, Луганская обл.  
г.Северодонецк, пл.Победы 2, оф.508  
[www.resetters.com](http://www.resetters.com)

Служба технической поддержки и консультаций:  
E-mail - [sp@resetters.com](mailto:sp@resetters.com), ICQ 760444 (Дмитрий)  
Форум поддержки: <http://www.resetters.ru/>  
тел+38 (096) 321-5000, +38 (06452) 6-01-02 (Дмитрий)