

Инструкция

по подключению оригинального датчика к планке с чипами

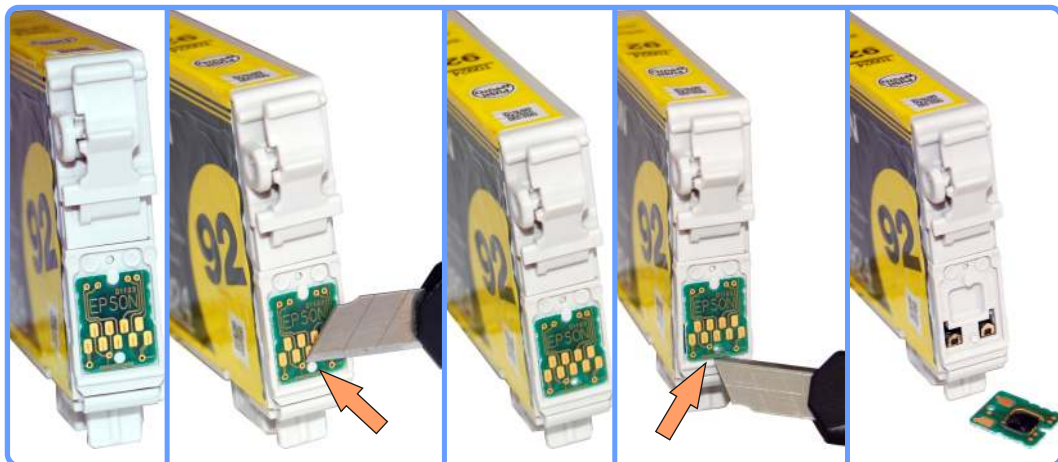
Epson Stylus C91

Введение

Планка с авточипами поставляется без эмулятора датчика наличия чернил. Вам необходимо взять оригинальный картридж (не пустой!) и подключить к нему планку с авточипами, при помощи специальной контактной площадки.

Удаление оригинального чипа

Аккуратно срежьте нижнюю заклёпку удерживающую чип на картридже. Подденьте снизу ножом чип и отведя его немного в сторону, снимите вниз.



Удаление чипа

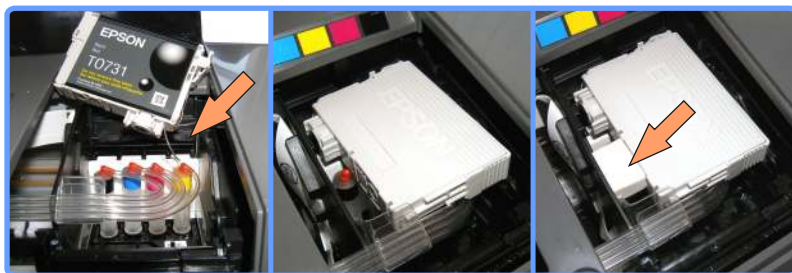
Подключение контактной площадки

Возьмите контактную площадку и поставьте её на место оригинального чипа. Если будет плохо держаться, приклейте клеем.



Подключение контактной площадки

Установка планки и картриджа



Установка планки и картриджа

Установите планку, уложите картридж поверх планки и капсул, закрепите картридж кусочком ластика.

Проследите чтобы капилляры шлейфа не пережимались.

Адрес и техническая поддержка

Интернет-магазин RESETTERS
93405, Украина, Луганская обл.
г.Северодонецк, пл.Победы 2, оф.508
www.resetters.com

Служба технической поддержки и консультаций:
E-mail - sp@resetters.com, ICQ 760444 (Дмитрий)
Форум поддержки: <http://www.resetters.ru/>
тел+38 (096) 321-5000, +38 (06452) 6-01-02 (Дмитрий)