



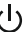
Инструкция

по установке системы непрерывной подачи чернил на принтер
Epson Expression Home XP950/XP950 (USA)/XP960/XP960 (USA)




Вводная информация

Установка СНПЧ производится на исправный принтер. Для этого необходимо проверить его работоспособность и качество печати.

Включите принтер , загрузите простую бумагу формата А4. Используя панель управления принтера, сделайте распечатку теста дюз: Setup-

>Maintenance->Nozzle Check. Все дюзы должны печатать. Если на тесте видны пропуски, сделайте прочистку печатающей головки Setup->Maintenance->Head Cleaning. Повторите тест.

Далее разблокируйте каретку печатающей головки: Setup->Maintenance->Ink Cartridge Replacement->Press . Когда каретка печатающей головки переместится в позицию замены картриджей, отключите шнур питания. Это необходимо для того, чтобы перемещать каретку в нужное положение при установке СНПЧ. Извлеките оригинальные картриджи.

Установка СНПЧ предусматривает прокладку капиллярного шлейфа, его фиксацию в определённых местах на корпусе принтера, замену оригинальных картриджей совместимыми. Схема прокладки шлейфа и его конструкция (2 x 3 капилляра) обусловлены факторами принтера и конструкцией его узлов: минимизированы зазоры между подвижной кареткой и элементами корпуса, сведена до минимума высота конструкции.



Названия деталей СНПЧ

Прокладка шлейфа

Капиллярный шлейф предназначен для подачи чернил из ёмкости в каналы печатающей головки через буферные ёмкости-картриджи. Его необходимо проложить и закрепить таким образом, чтобы минимизировать дополнительную нагрузку на каретку печатающей головки и, тем самым, исключить ошибку позиционирования при печати.

Последовательность прокладки:

1. Установите совместимые картриджи в каретку печатающей головки и зафиксируйте ветви капиллярного шлейфа в клипсе картриджа **РК** согласно метке. Подсоедините соответствующие капилляры (Фото 1).
2. Установите **направляющий фиксатор ФНЭ-950** внутри корпуса на горизонтальной поверхности, расположив его в точном соответствии с Фото 2.



Фото 1

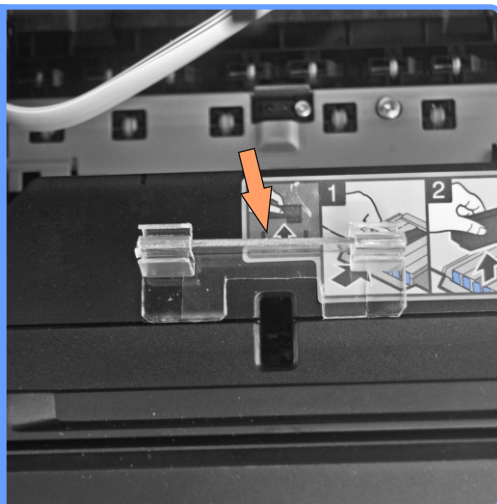


Фото 2

Прокладка шлейфа

3. Переместив каретку печатающей головки в крайнее левое положение, зафиксируйте подвижную часть шлейфа в **направляющем фиксаторе** (Фото 3). Её длина должна быть такой, чтобы форма шлейфа соответствовала Фото 4.

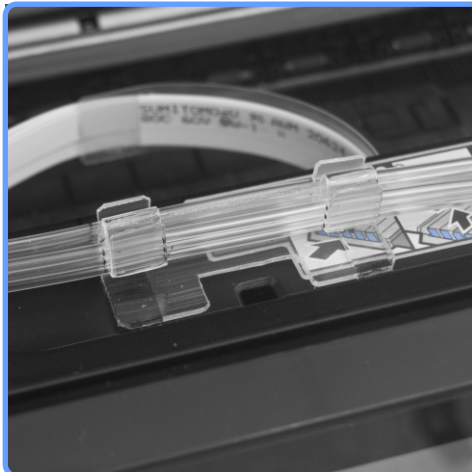


Фото 3



Фото 4

4. Установите **Клипсу КФФ-950**. Зафиксируйте в ней ветви капиллярного шлейфа в горизонтальной плоскости, развернув их на 90° против часовой стрелки (Фото 5).

5. Переместите каретку в крайнее правое положение, в позицию “парковка”. Установленные компоненты системы не должны создавать дополнительных нагрузок приводу каретки (Фото 6).



Фото 5



Фото 6

Прокладка шлейфа

6. При опущенном модуле сканера и закрытой крышке, установите **блокиратор датчика БК-950** (Фото 7).
7. Установите **Упор датчика модуля сканера УМ-950** (Фото 8). Во время обслуживания СНПЧ, например при "обнулении" чипа картриджа, его необходимо извлекать.

Примечания:

1. Блокиратор датчика модуля сканера совместно с направляющим фиксатором шлейфа служат в качестве упора модуля сканера.

2. "Обнуление" значения счётчика израсходованных чернил происходит при переустановке соответствующего картриджа.



Фото 7



Фото 8

Заправка СНПЧ

Производится в два этапа:

1. Заправка емкостей чернилами согласно инструкции.

2. Последовательная заправка чернилами картриджей и капилляров соответствующих цветов.

Для заправки картриджа извлеките их из каретки, загерметизируйте заглушками отверстия подачи чернил, удалите пробки.

Метод заправки - "перепад давлений":

2.1 Вставьте с небольшим усилием шприц в "воздушное" отверстие картриджа (Фото 9). Медленно перемещая шток, создайте разрежение; чернила заполнят соответствующий капилляр и начнут поступать в первую камеру. Дождитесь её полного заполнения.

2.2 Зажмите капилляр биндером, возвратите на место пробку. Остальные картриджи заполните аналогичным образом.

2.3 Изогните капиллярный шлейф, зафиксируйте его биндером (Фото 10). Снимите герметизирующие заглушки с картриджами. Установите их в каретку. Переместите каретку в позицию "парковка", снимите биндер с капиллярного шлейфа. Принтер готов к работе, можно приступать к тестированию.



Фото 9



Фото 10

Адрес и техническая поддержка

Интернет-магазин RESETTERS
93404, Украина, Луганская обл.
г.Северодонецк, пер. Ломоносова 8а
тел+38 (096) 321-5000, +38 (0645) 712-567
www.resetters.com

Служба технической поддержки и консультаций:
E - mail - sp@resetters.com,
Telegram, Viber, WhatsApp +380505110002
Skype технической поддержки +380930934321
Форум поддержки: <http://www.resetters.ru/>