



Инструкция

по установке системы непрерывной подачи чернил на
Epson Stylus XP33



Проверка и подготовка принтера

Установка СНПЧ производится только на исправный принтер. Поэтому необходимо проверить работоспособность устройства и качество печати.

Для этого включите принтер, вставьте в лоток лист бумаги формата А4. Используя опции драйвера, сделайте распечатку теста дюз (Свойства принтера -> Сервис -> Проверка дюз). Все дюзы должны печатать. Если на тесте видны пропуски, сделайте прочистку печатающей головки и повторите тест.

При этом в принтере должны быть установлены оригинальные картриджи.

Далее разблокируйте каретку печатающей головки: Свойства принтера -> Сервис -> Замена чернильного картриджа. Когда каретка печатающей головки переместится в позицию замены картриджей, отключите шнур питания. Это необходимо для того, чтобы позиционировать каретку в нужное положение при установке СНПЧ. Извлеките оригинальные картриджи.



Названия деталей СНПЧ

Установка элементов крепления шлейфа

Капиллярный шлейф предназначен для подачи чернил в штуцер печатающей головки через буферные ёмкости - картриджи или капсулы. Его необходимо проложить и закрепить таким образом, чтобы минимизировать дополнительную нагрузку на каретку печатающей головки, и, тем самым, исключить ошибку позиционирования. Элементы крепления шлейфа размещены в трёх точках: в каретке печатающей головки, внутри корпуса принтера **ОШ33** и на внешней его поверхности.

Сначала установите **Опору Шлейфа ОШ33**, фиксируемую скотчем, согласно Фото 1, с особой тщательностью, чтобы исключить перекосы конструкции и касания с кареткой печатающей головки.



Фото 1

Подготовка системы

Далее переместите каретку печатающей головки в положение замены картриджей.

Прикрепите **Вставку В103** внутри каретки печатающей головки, как показано на Фото 2 и Фото 3.

На Фото 4 стрелками показаны метки фиксации шлейфа. **Метка 1** и **Метка 2**, соответствуют цветам стрелок.



Фото 2

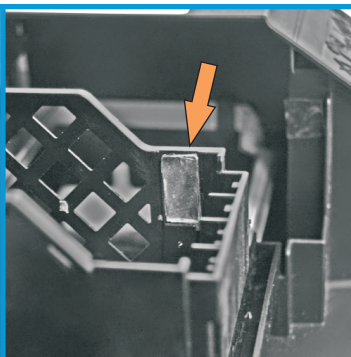


Фото 3

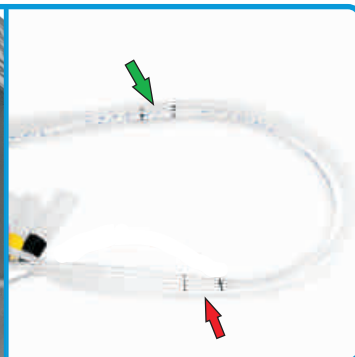


Фото 4

Прокладка шлейфа

Проложите капиллярный шлейф через технологическое отверстие в каретке(Фото 5), закрепите на шлейфе **Клипсу К103**, согласно **Метке 1**(Фото 6) и прикрепите её к боковой стенке каретки, как показано на Фото 7.

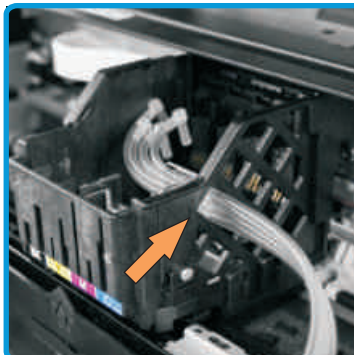


Фото 5



Фото 6

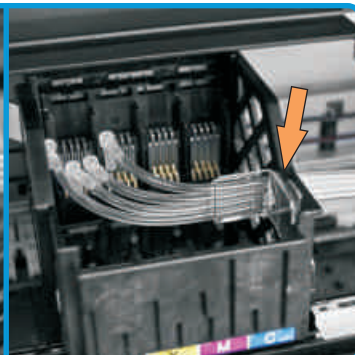


Фото 7

Установка эмулятора

Планка-эмулятор чипов - это эмулятор оригинальных картриджей, устанавливается в каретку печатающей головки таким образом, чтобы её нижние направляющие зафиксировались в соответствующих отверстиях корпуса каретки (Фото 8). Для обеспечения надёжного электрического контакта планка закрепляется с помощью клипсы **КФП** (Фото 9).

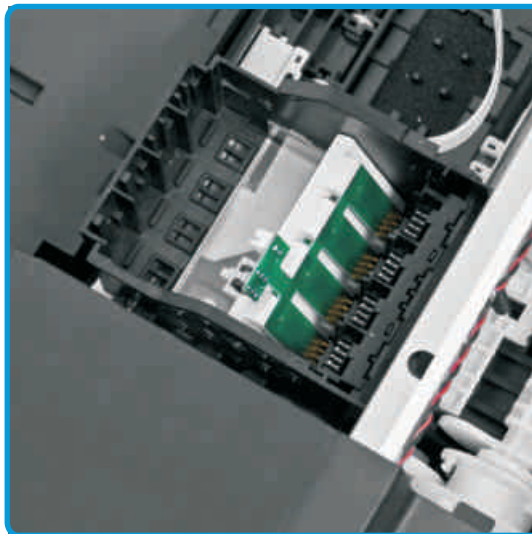


Фото 8



Фото 9

Установка эмулятора

Установите капсулы, в соответствии с цветом и закрепите источник питания внутри каретки печатающей головки (Фото 10)

Перед установкой платы-эмулятора необходимо подсоединить источник питания, строго соблюдая полярность (Фото 11).

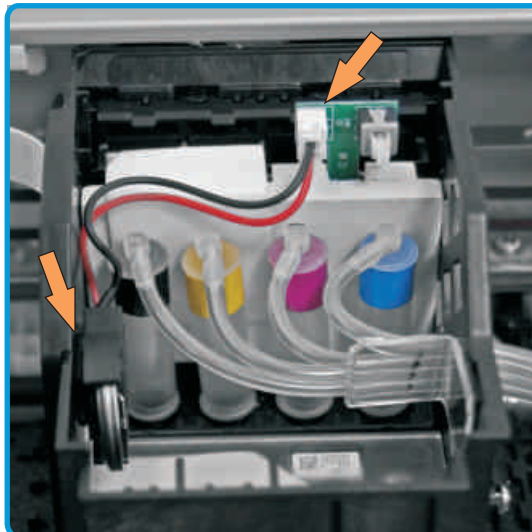


Фото 10



Фото 11

Прокладка шлейфа

Затем переместите каретку в позицию “парковка”, закрепите шлейф в зажиме **опоры шлейфа ОШ33**, согласно **Метке 2** (Фото 12). Устанавливаемые компоненты системы не должны создавать дополнительных нагрузок приводу позиционирования. Для того, чтобы убедиться в этом, необходимо проверить ход каретки, перемещая её вручную вправо-влево в крайние положения. В противном случае необходимо отрегулировать подвижную часть шлейфа в промежутке “каретка-> опора ОШ33”. На Фото 12 показано, как должен вести себя шлейф при перемещении каретки.

Далее установите **Клипсу КУ** на переднюю стенку корпуса принтера и закрепите в ней капиллярный шлейф, как показано на Фото 13.

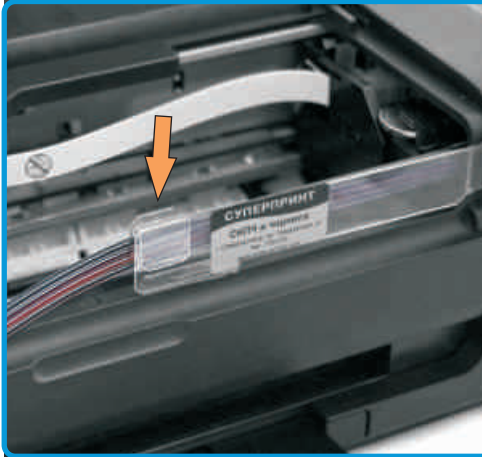


Фото 12



Фото 13

При использовании капсульной СНПЧ в каретку печатающей головки необходимо установить **Шторку** (Фото 14 и 15). Это исключит ошибку E01.

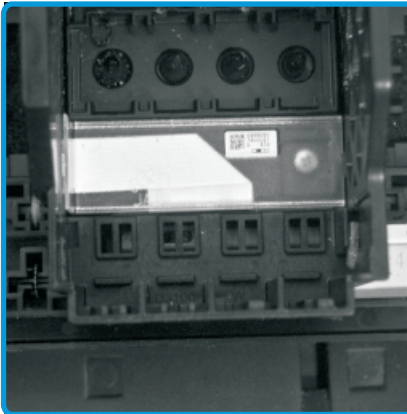


Фото 14

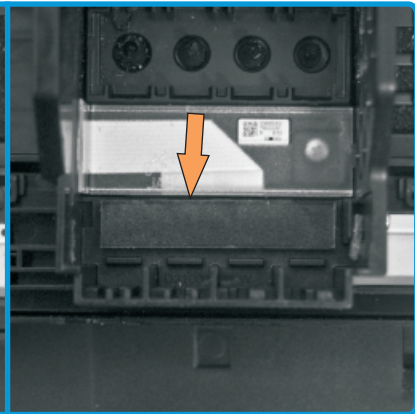


Фото 15

Система установлена, можно приступить к заправке.

***Примечание:** для данного модельного ряда принтеров разработана инструкция по установке ёмкости для слива отработанных чернил

Заправка капсул и шлейфа

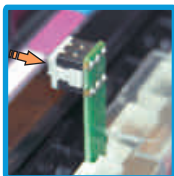
Переверните капсулу и состыкуйте её со шприцем через специальный переходник, вставленный в носик шприца. Медленно потяните на себя поршень шприца таким образом, чтобы чернила из ёмкостей начали заполнять капилляр. Дождитесь, пока заполнится весь капилляр и капсула наполовину, после чего пережмите капилляр зажимом или скрепкой в любом месте.

Отсоедините капсулу от шприца и наденьте её на соответствующий чернильный штуцер печатающей головки принтера. После этого можно освободить зажим.



Заправка капсул и шлейфа

Обнуление авточипа



обнуление суперчипа

Планка-эмулятор не изменяет алгоритма работы принтера. Количество отпечатков определяется объёмом чернил оригинальных картриджей. Поэтому, когда Status Monitor или индикатор Δ сообщают об окончании чернил, необходимо произвести сброс счётчиков эмулятора.

Для этого необходимо выполнить процедуру замены картриджа согласно инструкции принтера. Вместо физической замены картриджа необходимо нажать на кнопку эмулятора.

Система установлена

После заполнения чернилами шлейфа, капсул и Ваших ёмкостей принтер готов к работе. Убедитесь, что воздушные отверстия ёмкостей открыты, капилляры шлейфа нигде не пережаты, а каретка свободно достаёт своих крайних положений. Включите принтер и сделайте тест дюз. Если на тесте видны не все дюзы, дайте принтеру пару прочисток из стандартной утилиты драйвера или PrintHelp (<http://www.PrintHelp.info>) и оставьте его на некоторое время, это необходимо, чтобы из головки вышел попавший туда воздух.

Обслуживание СНПЧ

Качество печати:

- старайтесь печатать регулярно, не реже указанных в Руководстве по эксплуатации вашего принтера рекомендаций;
- при ухудшении качества печати проверяйте уровень чернил в капсулах, в ёмкостях-донорах, а также пропускную способность всех каналов и наличие отверстий в крышках для воздуха;
- при полных ёмкостях рекомендуется подложить под принтер подставку высотой 5-6 см, чтобы приподнять его относительно ёмкостей с чернилами (только в случае, если используются бутылочки);
- в остальных случаях обращайтесь к Руководству по эксплуатации принтера - там есть все нужные рекомендации по уходу и обслуживанию принтера.

Сброс памперса:

Если принтер отказывается печатать и требует сервисного обслуживания, Вам нужно сбросить счётчик отработанных чернил. Вы можете связаться с нашим специалистом по ICQ 592664262 для удаленного сброса счетчика (услуга платная). Сбросить счётчик можно не более двух раз! После этого памперс действительно требует стирки или замены, игнорирование этого может привести к выходу принтера из строя. Подробнее об этом читайте на нашем сайте.

Дозаправка:

- не допускайте полного окончания чернил в ёмкостях;
- для дозаправки обратитесь к инструкции по подключению и заправке ёмкостей.

Транспортировка:

перед транспортировкой принтера с установленной системой НПЧ пережмите биндерами все трубки, чтобы чернила не смогли выливаться ни в принтер, ни в ёмкости с чернилами.

Обратите внимание!!!! Если Вы устанавливаете систему на принтер, уже работавший с неоригинальными картриджами, или решили заменить чернила на чернила другого производителя или другой тип, РЕКОМЕНДУЕТСЯ промыть печатающую головку принтера. Подробнее на сайте.

Гарантия на СНПЧ 2 года с момента продажи.

Адрес и техническая поддержка

Интернет-магазин RESETTERS
93405, Украина, Луганская обл.
г.Северодонецк, пер. Ломоносова 8а
www.resetters.com

Служба технической поддержки и консультаций:
E-mail - sp@resetters.com, ICQ 760444
Форум поддержки: <http://www.resetters.ru/>
тел+38 (096) 321-5000, +38 (0645) 712-567