

## Инструкция

по установке системы непрерывной подачи чернил на  
Epson Stylus XP200, XP300, XP400



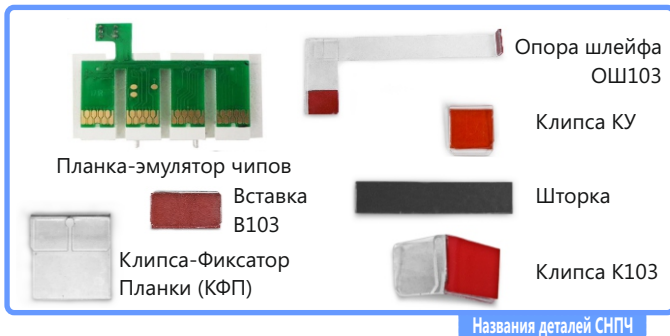
## Проверка принтера

Установка СНПЧ производится только на исправный принтер. Поэтому необходимо проверить работоспособность устройства и качество печати.

Для этого включите принтер, вставьте в лоток лист бумаги формата А4. Используя опции драйвера, сделайте распечатку теста дюзов (Свойства принтера -> Сервис -> Проверка дюзов). Все дюзы должны печатать. Если на тесте видны пропуски, сделайте прочистку печатающей головки и повторите тест.

При этом в принтере должны быть установлены оригинальные картриджи.

Далее разблокируйте каретку печатающей головки: Свойства принтера -> Сервис -> Замена чернильного картриджа. Когда каретка печатающей головки переместится в позицию замены картриджей, отключите шнур питания. Это необходимо для того, чтобы позиционировать каретку в нужное положение при установке СНПЧ. Извлеките оригинальные картриджи.



Названия деталей СНПЧ

## Подготовка системы

Прикрепите **Вставку В103** внутри каретки печатающей головки, как показано на Фото 1 и Фото 2.

На Фото 3 стрелками показаны метки фиксации шлейфа. **Метка 1** и **Метка 2**, соответствуют цветам стрелок.



Фото 1

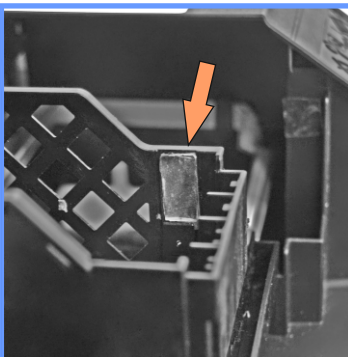


Фото 2

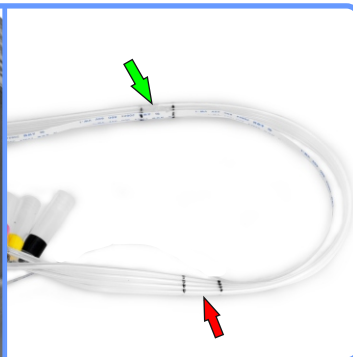


Фото 3

## Прокладка шлейфа

Проложите капиллярный шлейф через технологическое отверстие в каретке(Фото 4), закрепите на шлейфе **Клипсу К103**, согласно **Метке 1**(Фото 5) и прикрепите её к боковой стенке каретки, как показано на Фото 6.

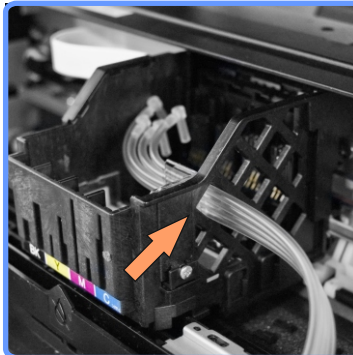


Фото 4

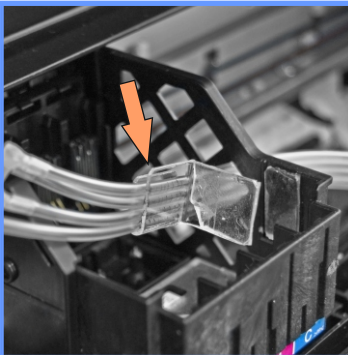


Фото 5

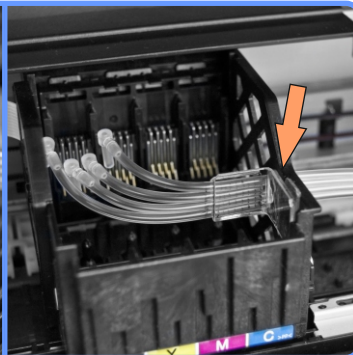


Фото 6

## Прокладка шлейфа

Капиллярный шлейф предназначен для подачи чернил в штуцера печатающей головки. Его необходимо проложить и закрепить таким образом, чтобы минимизировать дополнительную нагрузку на каретку печатающей головки и тем самым исключить ошибку позиционирования.

Установите **Опору Шлейфа ОШ103** согласно Фото 7 и 8.

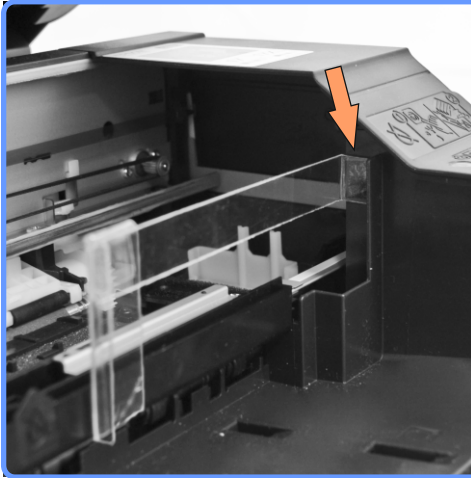


Фото 7

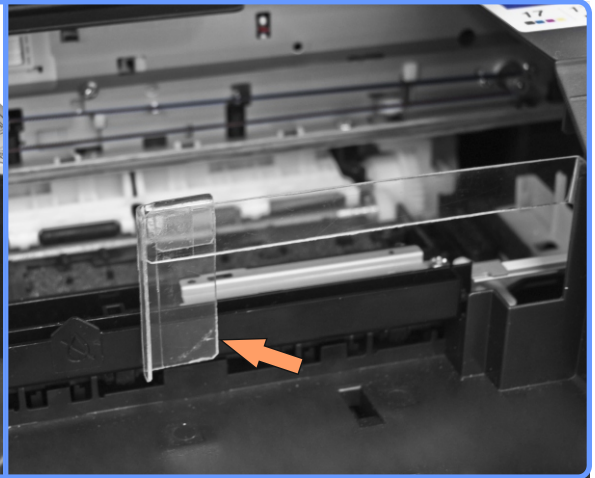


Фото 8

## Установка эмулятора

**Планка-эмулятор чипов** - это эмулятор оригинальных картриджей, устанавливается в каретку печатающей головки таким образом, чтобы её нижние направляющие зафиксировались в соответствующих отверстиях корпуса каретки (Фото 9). Для обеспечения надёжного электрического контакта планка закрепляется с помощью клипсы **КФП** (Фото 10).

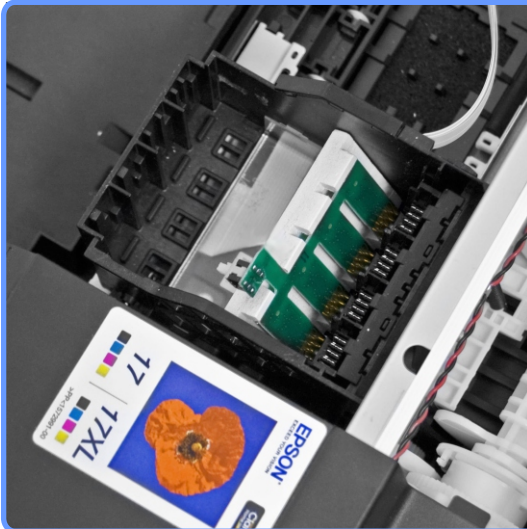


Фото 9



Фото 10

## Установка эмулятора

Установите капсулы, в соответствии с цветом и установите плату-эмулятор (Фото 11)

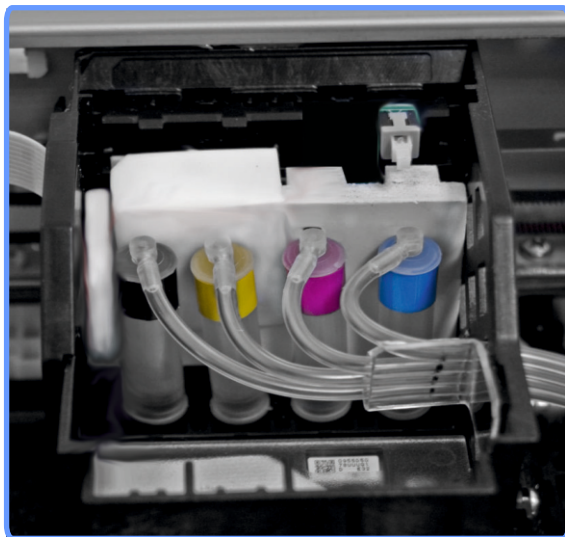


Фото 11

## Прокладка шлейфа

Затем переместите каретку в позицию "парковка", закрепите шлейф в зажиме **опоры шлейфа ОШ103**, согласно **Метке 2** (Фото 12). Устанавливаемые компоненты системы не должны создавать дополнительных нагрузок приводу позиционирования. Для того, чтобы убедиться в этом, необходимо проверить ход каретки, перемещая её вручную вправо-влево в крайние положения. В противном случае необходимо отрегулировать подвижную часть шлейфа в промежутке "каретка->опора ОШ103". На Фото 13 показано, как должен вести себя шлейф при перемещении каретки.

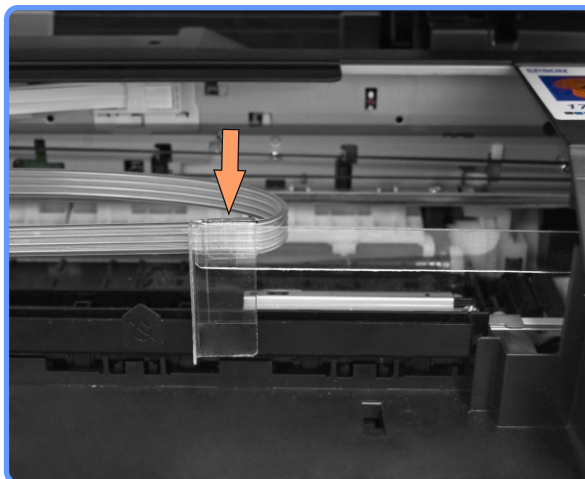


Фото 12



Фото 13



## Прокладка шлейфа

Далее установите первую **Клипсу КУ** на верхней стенке принтера и закрепите в ней капиллярный шлейф, как показано на Фото 15.

Затем установите вторую **Клипсу КУ** снаружи, на левой стороне корпуса принтера (Фото 16).

Система установлена, можно приступить к заправке.

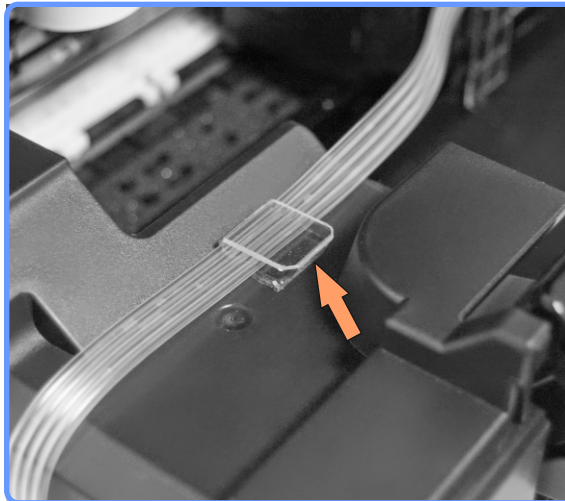


Фото 14

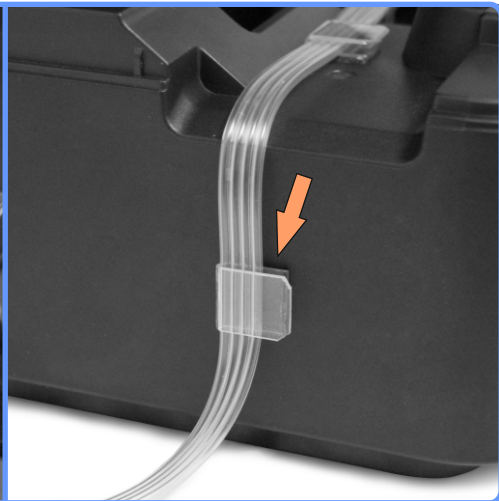


Фото 15

При использовании капсульной СНПЧ в каретку печатающей головки необходимо установить **Шторку** (Фото 17 и 18). Это исключит ошибку E01.

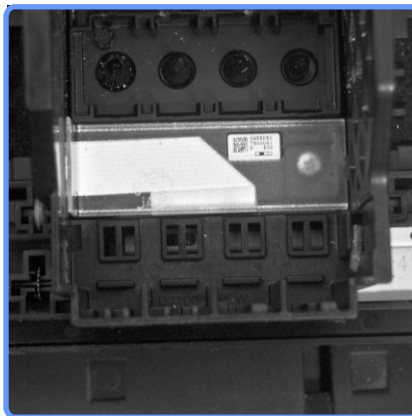


Фото 16

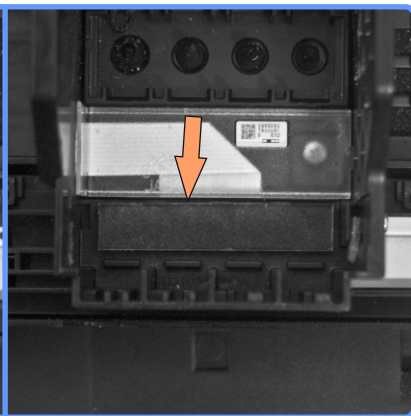


Фото 17

## Заправка капсул и шлейфа

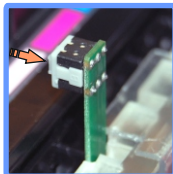
Переверните капсулу и состыкуйте её со шприцем через специальный переходник, вставленный в носик шприца. Медленно потяните на себя поршень шприца таким образом, чтобы чернила из ёмкостей начали заполнять капилляр. Дождитесь, пока заполнится весь капилляр и капсула наполовину, после чего пережмите капилляр зажимом или скрепкой в любом месте.

Отсоедините капсулу от шприца и наденьте её на соответствующий чернильный штуцер печатающей головки принтера. После этого можно освободить зажим.



Заправка капсул и шлейфа

## Обнуление авточипа



обнуление суперчипа

Планка-эмулятор не изменяет алгоритма работы принтера. Количество отпечатков определяется объёмом чернил оригинальных картриджей. Поэтому, когда Status Monitor или индикатор  $\Delta$  сообщают об окончании чернил, необходимо произвести сброс счётчиков эмулятора.

Для этого необходимо выполнить процедуру замены картриджа согласно инструкции принтера. Вместо физической замены картриджа необходимо нажать на кнопку эмулятора.

## Система установлена

После заполнения чернилами шлейфа, капсул и Ваших ёмкостей принтер готов к работе. Убедитесь, что воздушные отверстия ёмкостей открыты, капилляры шлейфа нигде не пережаты, а каретка свободно достаёт своих крайних положений. Включите принтер и сделайте тест дюз. Если на тесте видны не все дюзы, дайте принтеру пару прочисток из стандартной утилиты драйвера или PrintHelp (<http://www.PrintHelp.info>) и оставьте его на некоторое время, это необходимо, чтобы из головки вышел попавший туда воздух.

## Обслуживание СНПЧ

### Качество печати:

- старайтесь печатать регулярно, не реже указанных в Руководстве по эксплуатации вашего принтера рекомендаций;
- при ухудшении качества печати проверяйте уровень чернил в капсулах, в ёмкостях-донорах, а также пропускную способность всех каналов и наличие отверстий в крышках для воздуха;
- при полных ёмкостях рекомендуется подложить под принтер подставку высотой 5-6 см, чтобы приподнять его относительно ёмкостей с чернилами (только в случае, если используются бутылочки);
- в остальных случаях обращайтесь к Руководству по эксплуатации принтера - там есть все нужные рекомендации по уходу и обслуживанию принтера.

### Сброс памперса:

Если принтер отказывается печатать и требует сервисного обслуживания, Вам нужно сбросить счётчик отработанных чернил. Вы можете связаться с нашим специалистом по ICQ 592664262 для удаленного сброса счетчика (услуга платная). Сбросить счётчик можно не более двух раз! После этого памперс действительно требует стирки или замены, игнорирование этого может привести к выходу принтера из строя. Подробнее об этом читайте на нашем сайте.

### Дозаправка:

- не допускайте полного окончания чернил в ёмкостях;
- для дозаправки обратитесь к инструкции по подключению и заправке ёмкостей.

### Транспортировка:

- перед транспортировкой принтера с установленной системой НПЧ пережмите биндерами все трубки, чтобы чернила не смогли выливаться ни в принтер, ни в ёмкости с чернилами.

**Обратите внимание!!!** Если Вы устанавливаете систему на принтер, уже работавший с неоригинальными картриджами, или решили заменить чернила на чернила другого производителя или другой тип, РЕКОМЕНДУЕТСЯ промыть печатающую головку принтера. Подробнее на сайте.

**Гарантия на СНПЧ 2 года с момента продажи.**

## Адрес и техническая поддержка

Интернет-магазин RESETTERS  
93405, Украина, Луганская обл.  
г.Северодонецк, пер. Ломоносова 8a  
[www.resetters.com](http://www.resetters.com)

Служба технической поддержки и консультаций:  
E-mail - [sp@resetters.com](mailto:sp@resetters.com), ICQ 760444  
Форум поддержки: <http://www.resetters.ru/>  
тел+38 (096) 321-5000, +38 (0645) 712-567