

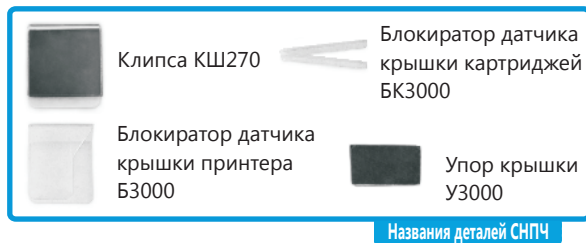
# Инструкция

по установке системы непрерывной подачи чернил на  
Epson R3000



## Проверка и подготовка принтера

В данной модели принтера вместо оригинальных картриджей можно использовать ДЗК, СНПЧ на их основе, а также капсульную СНПЧ. Замена оригинальных расходных материалов (чернил) совместимыми позволяет значительно снизить себестоимость печати не в ущерб её качеству. Допустимо использование как пигментных чернил, так и “водорастворимых”, изготовленных на основе органических красителей. Последним следует отдать предпочтение при установке СНПЧ, так как у них меньше плотность и они однородны.



## Проверка и подготовка принтера

Установка ДЗК СНПЧ производится на исправный принтер. Для этого необходимо проверить его работоспособность и качество печати: сделать распечатку теста дюз (Свойства принтера -> Сервис -> Проверка дюз). Все дюзы должны печатать. Если на тесте видны пропуски, сделать прочистку печатающей головки (Свойства принтера -> Сервис -> Проверка дюз).

Демонтируйте крышку картриджного блока (необходимо только при установке СНПЧ). Для этого, с помощью отвёртки отогните влево держатель крышки (Фото 1) и затем переместите саму крышку картриджного отсека влево, а затем вверх (Фото 2).



Фото 1

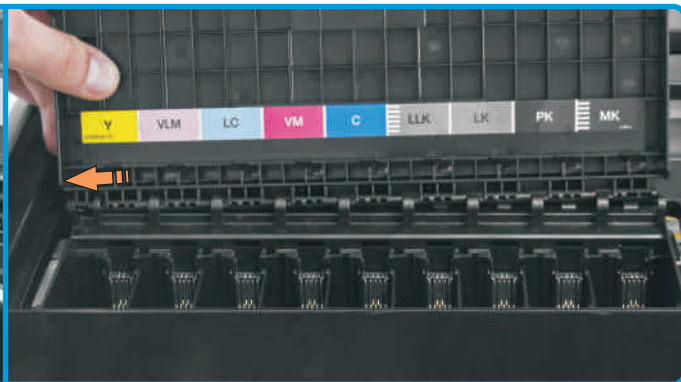


Фото 2

## Заправка картриджей

Возьмите картридж, идущий в комплекте, и с помощью медицинского шприца с иглой залейте в него чернила соответствующего цвета (Фото 3), не более 20 мл (заправочное отверстие не закрыто пробкой). Подобным образом заправьте остальные ДЗК картриджи.



Фото 3

## Установка системы

Установите заправленные ДЗК в принтер, как показано на Фото 4.

Закрепите капиллярный шлейф с помощью фиксирующей направляющей в углубление картриджного отсека на расстоянии 80 мм от левой стенки принтера (Фото 5).



Фото 4



Фото 5

Подсоедините к заправочным отверстиям капилляры соответствующих цветов, аккуратно укладывая отдельные капилляры, согласно Фото 6.



Фото 6

## Установка системы

Расположите элементы фиксации шлейфа **КШ270**, строго согласно Фото 7, и зафиксируйте в них шлейф. Установите **упор крышки У3000**, как показано на Фото 8.

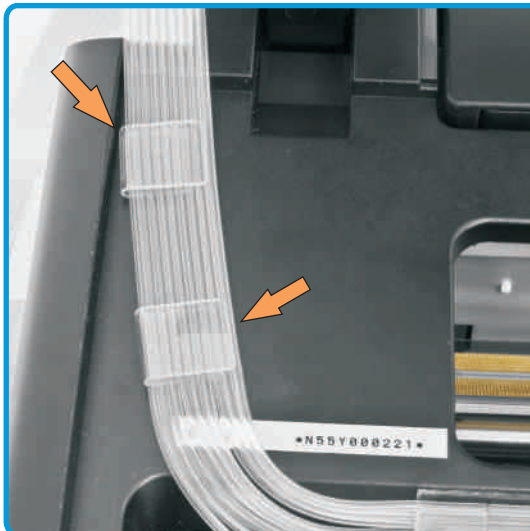


Фото 7

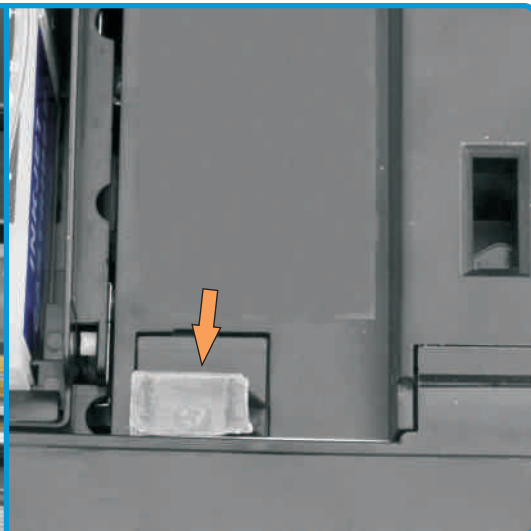


Фото 8

Установите **блокиратор датчика крышки картриджей БК3000**, согласно Фото 9 и Фото 10.



Фото 9

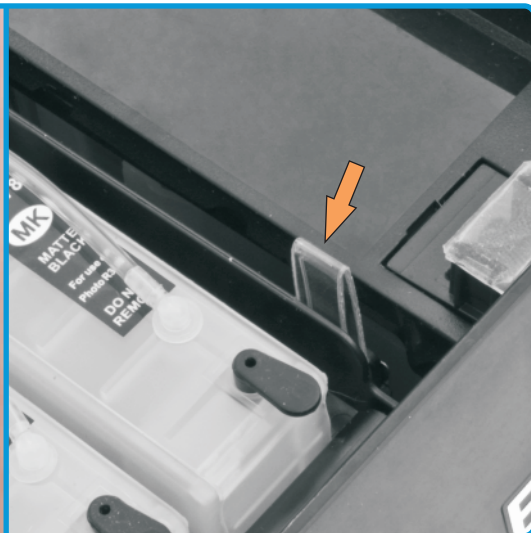


Фото 10

## Установка системы

Установите **блокиратор датчика крышки принтера Б3000**, как показано на Фото 11-13.

На Фото 11 стрелкой обозначен сам датчик.

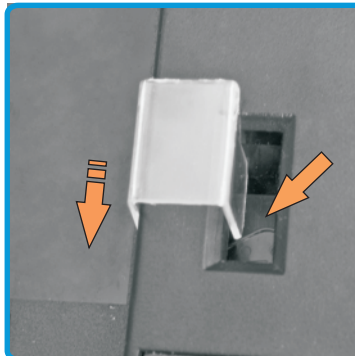


Фото 11

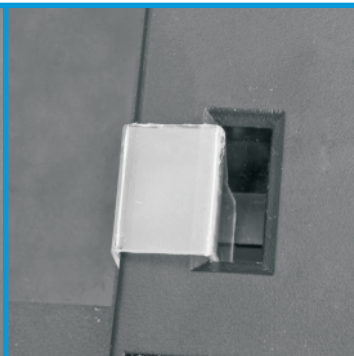


Фото 12

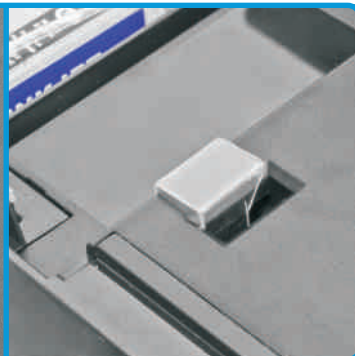


Фото 13

## Заправка системы чернилами

Заправьте ёмкости чернилами согласно инструкции наклеенной на ёмкостях. Максимальный объём заправляемых чернил в одной ёмкости не должен превышать 80 мл. Затем нужно заполнить капилляры чернилами. Для этого извлеките пробку из картриджа, вставьте в отверстие наконечник шприца (без иглы) и медленно перемещайте шток, для создания разрежения (Фото 14). Как только под действием атмосферного давления чернила заполнят капилляр, пережмите его биндером (Фото 15). Извлеките шприц, закройте отверстие пробкой и снимите биндер. Аналогичным образом заправьте остальные капилляры.

Принтер готов к работе.



Фото 14



Фото 15



## Система установлена

После заполнения чернилами шлейфа, капсул и Ваших ёмкостей принтер готов к работе. Убедитесь, что воздушные отверстия ёмкостей открыты, капилляры шлейфа нигде не пережаты, а каретка свободно достаёт своих крайних положений. Включите принтер и сделайте тест дюз. Если на тесте видны не все дюзы, дайте принтеру пару прочисток из стандартной утилиты драйвера или PrintHelp (<http://www.PrintHelp.info>) и оставьте его на некоторое время, это необходимо, чтобы из головки вышел попавший туда воздух.

## Обслуживание СНПЧ

### Качество печати:

- старайтесь печатать регулярно, не реже указанных в Руководстве по эксплуатации вашего принтера рекомендаций;
- при ухудшении качества печати проверяйте уровень чернил в капсулах, в ёмкостях-донорах, а также пропускную способность всех каналов и наличие отверстий в крышках для воздуха;
- при полных ёмкостях рекомендуется подложить под принтер подставку высотой 5-6 см, чтобы приподнять его относительно ёмкостей с чернилами (только в случае, если используются бутылочки);
- в остальных случаях обращайтесь к Руководству по эксплуатации принтера - там есть все нужные рекомендации по уходу и обслуживанию принтера.
- сброс авточищпов осуществляется имитацией замены картриджей(извлеките необходимый картридж и установите его на место).

### Сброс памперса:

Если принтер отказывается печатать и требует сервисного обслуживания, Вам нужно сбросить счётчик отработанных чернил. Вы можете связаться с нашим специалистом по ICQ 592664262 для удаленного сброса счетчика (услуга платная). Сбросить счётчик можно не более двух раз! После этого памперс действительно требует стирки или замены, игнорирование этого может привести к выходу принтера из строя. Подробнее об этом читайте на нашем сайте.

### Дозаправка:

- не допускайте полного окончания чернил в ёмкостях;
- для дозаправки обратитесь к инструкции по подключению и заправке ёмкостей.

### Транспортировка:

- перед транспортировкой принтера с установленной системой НПЧ пережмите биндерами все трубки, чтобы чернила не смогли выливаться ни в принтер, ни в ёмкости с чернилами.

**Обратите внимание!!!** Если Вы устанавливаете систему на принтер, уже работавший с неоригинальными картриджами, или решили заменить чернила на чернила другого производителя или другой тип, РЕКОМЕНДУЕТСЯ промыть печатающую головку принтера. Подробнее на сайте.

**Гарантия на СНПЧ 2 года с момента продажи.**

## Адрес и техническая поддержка

Интернет-магазин RESETTERS  
93405, Украина, Луганская обл.  
г.Северодонецк, пер. Ломоносова 8а  
[www.resetters.com](http://www.resetters.com)

Служба технической поддержки и консультаций:  
E-mail - [sp@resetters.com](mailto:sp@resetters.com), ICQ 760444  
Форум поддержки: <http://www.resetters.ru/>  
тел+38 (096) 321-5000, +38 (0645) 712-567