

Инструкция

по установке стока для отработанных чернил на Epson Stylus Photo RX690

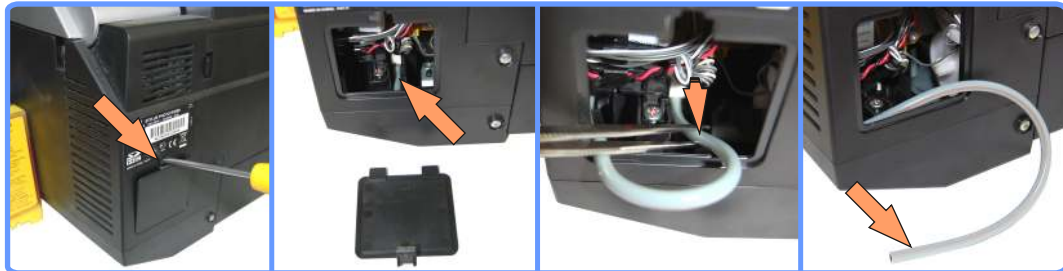
примечание: "Памперс" - это сокращённое название контейнера для отработанных чернил.

Вводная информация

Необязательная, но желательная доработка. В процессе работы принтер расходует отработанные чернила, которые сбрасываются в памперс. Памперс не безразмерен и при переполнении может вызвать выход принтера из строя. Для программного сброса памперса используются сервисные утилиты или SSC.

Извлечение капилляра стока

Откройте крышку сзади принтера, отжав отвёрткой защёлку. Вы увидите капилляр, идущий от помпы в памперс. Извлеките капилляр, потянув его на себя.

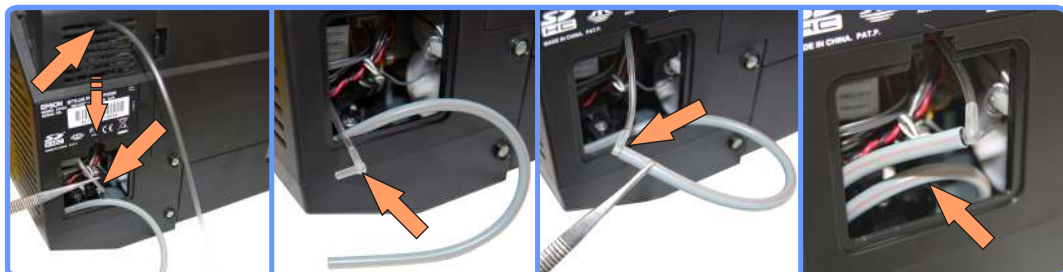


Извлечение капилляра стока RX690

Удлинение капилляра стока

Протяните капилляр через верхнее воздушное отверстие вниз. Удлините капилляр, соединив его при помощи переходника с капилляром, идущим в комплекте стока. Соединение должно быть надёжным, надевайте капилляр на переходник до упора.

Уложите место соединения, как показано на фото.



Удлинение капилляра стока RX690

Установка держателя стока

Закройте крышку. Расположите держатель ёмкости стока позади принтера. Поместите его наискосок защёлками в щели в корпусе принтера, нажмите на держатель вниз-вперёд, приложив небольшое усилие.

Поместите трубочку в ёмкость. Трубочка не обязательно должна доставать дна. Не закрывайте второе отверстие в крышке ёмкости! Оно необходимо для оттока воздуха.

Установите ёмкость в держатель.

Так Вы сможете визуально контролировать наполнение ёмкости отработанными чернилами и при наполнении легко опустошать её.



Установка держателя стока RX690

Сброс памперса

Если принтер отказывается печатать и требует сервисного обслуживания, Вам нужно сбросить счётчик отработанных чернил. Вы можете это сделать сервисной утилитой SSC, новейшую версию которой можно всегда скачать по адресу <http://www.sscgl.com/epson.shtml>

Подробнее об этом читайте на нашем сайте.

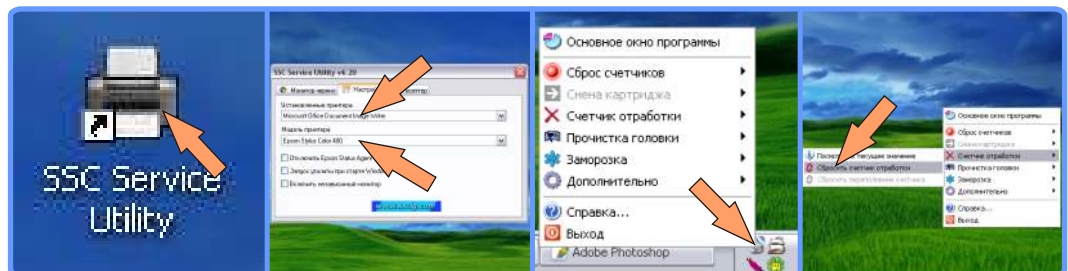
Если Вашего принтера ещё нет среди поддерживаемых, всё, что Вам необходимо - это отправить тест-репорт, созданный для Вашего принтера утилитой при выборе "Unsupported model" (подробнее в файле помощи)!

Для этого Вам необходимо отправить письмо с отчётом на e-mail: testrep@sscgl.com

Скачайте утилиту, проинсталлируйте её на свой компьютер. Запустите.

Выберите установленный принтер и обязательно модель принтера. Закройте программу.

Найдите значок принтера с радугой в трее, нажмите на нём правую кнопку. Из меню выберите "Счётчик отработки" и потом "Сбросить счётчик отработки". Также Вы можете просмотреть текущее значение счётчика. Не обманывайтесь: на многих принтерах счётчик переполнен при достижении 50% от максимума.



Сброс памперса RX690

Адрес и техническая поддержка

Интернет-магазин RESETTERS
93405, Украина, Луганская обл.
г.Северодонецк, пл.Победы 2, оф.507
www.resetters.com

Служба технической поддержки и консультаций:
E-mail - sp@resetters.com, ICQ 760444
Форум поддержки: <http://www.resetters.ru/>
тел+38 (096) 321-5000, +38 (06452) 6-01-02