

# Инструкция

## по установке стока для отработанных чернил на

### Epson Stylus Photo **RX590**

(версия **Professional** с разборкой принтера)

*примечание: "Памперс" это сокращённое название контейнера для стока отработанных чернил.*

### Удаление крепёжных болтов

Необязательная но желательная доработка. В процессе работы принтер расходует отработанные чернила, которые сбрасываются в памперс. Памперс не безразмерен и при переполнении может вызвать выход принтера из строя. Для программного сброса памперса используются сервисные утилиты или SSC.

Открутите два болта удерживающих, планку-фиксатор контейнера для отработанных чернил, и снимите её.

Затем открутите два болта крепления самого контейнера. Один у лицевой панели, второй с другой стороны у самой капы (места парковки каретки).



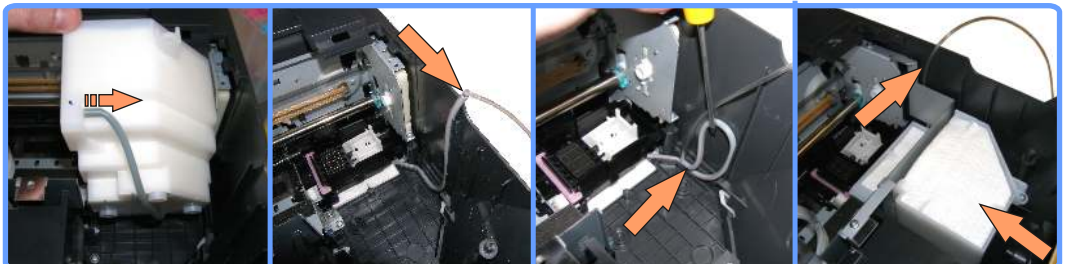
Удаление крепёжных болтов RX590

### Удлинение капилляра стока

Достаньте контейнер, отсоединив от него капилляр для стока отработанных чернил. Соедините капилляр с трубкой идущей в комплекте стока, при помощи переходника.

Уложите капилляр и трубку по над правой панелью принтера, и придерживая отвёрткой, поместите обратно контейнер. Закрепите его двумя болтами. После чего верните назад планку-фиксатор контейнера, тоже закрепив болтами.

Саму трубочку Вы в процессе установки системы выведете вместе со шлейфом для подачи чернил наружу.



Удлинение капилляра стока RX590

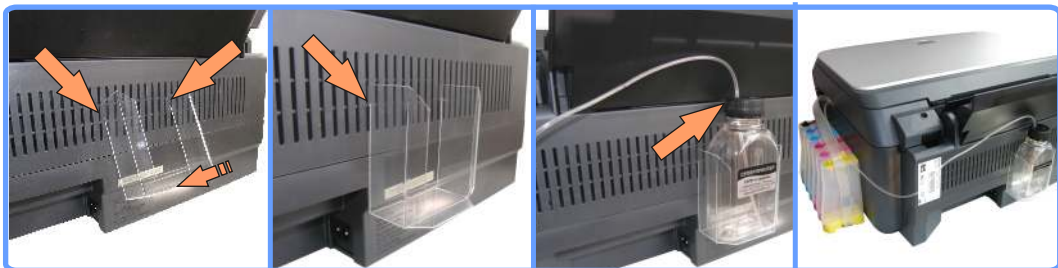
## Установка держателя стока

Расположите держатель ёмкости стока, сзади принтера. Поместив наискосок защёлками в щели на корпусе принтера, нажмите на держатель вниз-вперёд, приложив небольшое усилие.

Поместите трубочку в ёмкость. Трубочка не обязательно должна доставать дна. Не закрывайте второе отверстие в крышке ёмкости! Оно необходимо для оттока воздуха.

Установите ёмкость в держатель.

Так Вы сможете визуально контролировать наполнение ёмкости отработанными чернилами и при наполнении ёмкости, легко опустошать её.



Установка держателя стока RX590

## Сброс памперса

Если принтер, отказывается печатать и требует сервисного обслуживания, Вам нужно сбросить счётчик отработанных чернил. Вы можете это сделать сервисной утилитой SSC, новейшую версию которой, можно всегда скачать, по адресу <http://www.sscg.com/epson.shtml>

Подробнее об этом читайте на нашем сайте.

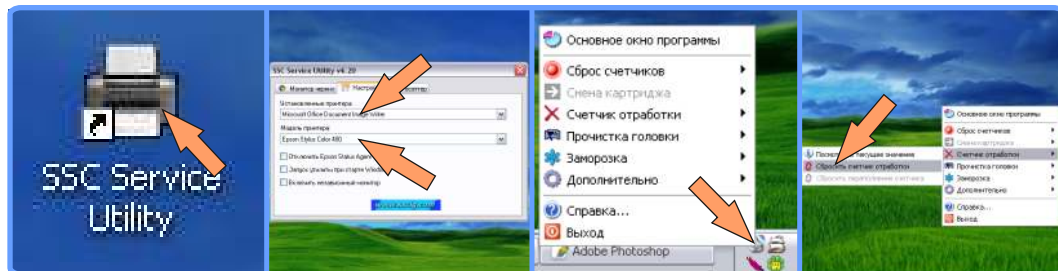
Если Вашего принтера ещё нет среди поддерживаемых, все что Вам необходимо - это отправить тест репорт созданный для Вашего принтера утилитой при выборе "Unsupported model" (подробнее в читайте в файле помощи)!

Для этого Вам необходимо отправить письмо с отчетом на e-mail: [testrep@sscg.com](mailto:testrep@sscg.com)

Скачайте утилиту, проинсталируйте её на свой компьютер. Запустите.

Выберите установленный принтер и обязательно модель принтера. Закройте программу.

Найдите значок принтера с радугой в трее, нажмите на нём правую кнопку. Из меню выберите "Счётчик отработки" и за тем "Сбросить счётчик отработки". Также Вы можете посмотреть текущее значение счётчика. Не обманывайтесь на многих принтерах, счётчик переполнен при достижении 50% от максимума.



Сброс памперса RX590

## Адрес и техническая поддержка

Интернет-магазин RESETTERS  
93405, Украина, Луганская обл.  
г.Северодонецк, пл.Победы 2, оф.508  
[www.resetters.com](http://www.resetters.com)

Служба технической поддержки и консультаций:  
E-mail - [sp@resetters.com](mailto:sp@resetters.com), ICQ 760444 (Дмитрий)  
Форум поддержки: <http://www.resetters.ru/>  
тел+38 (096) 321-5000, +38 (06452) 6-01-02 (Дмитрий)