

Инструкция

по установке стока для отработанных чернил на

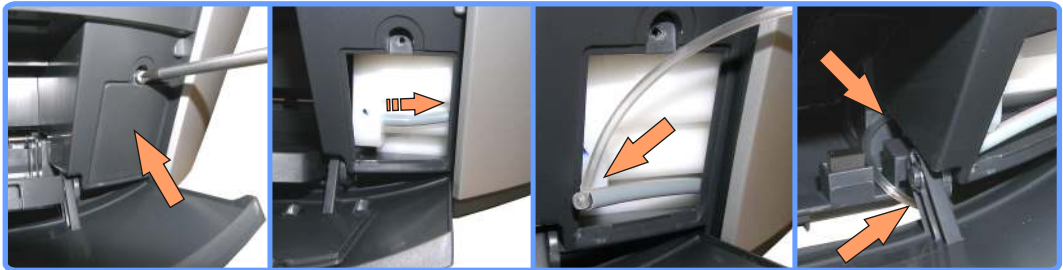
Epson Stylus Photo RX590

(версия **Lite** без разборки принтера)

Установка стока

Необязательная но желательная доработка. В процессе работы принтер расходует отработанные чернила, которые сбрасываются в памперс. Памперс не безразмерен и при переполнении может вызвать выход принтера из строя. Для программного сброса памперса используются сервисные утилиты или SSC.

Откройте крышечку слева снизу лицевой части принтера. Отсоедините капилляр от ёмкости памперса. Удлините капилляр при помощи переходника. Уложив капилляр, выведите трубочку сбоку и вниз между крышкой и корпусом. Трубочку пропустите под принтером назад, где поместите её в ёмкость.



Установка стока RX590

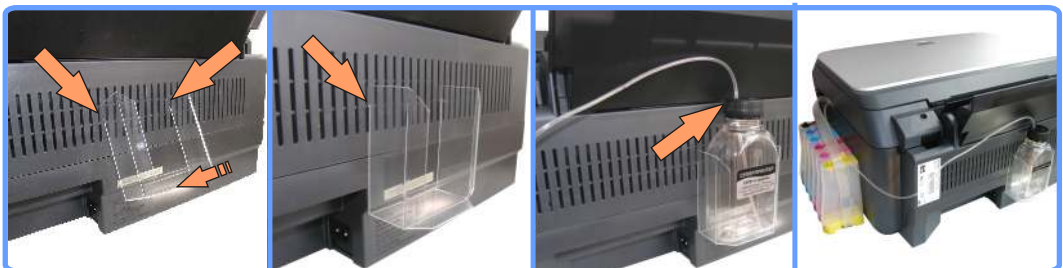
Установка держателя стока

Расположите держатель ёмкости стока, сзади принтера. Поместив наискосок защёлками в щели на корпусе принтера, нажмите на держатель вниз-вперёд, приложив небольшое усилие.

Поместите трубочку в ёмкость. Трубочка не обязательно должна доставать дна. Не закрывайте второе отверстие в крышке ёмкости! Оно необходимо для оттока воздуха.

Установите ёмкость в держатель.

Так Вы сможете визуально контролировать наполнение ёмкости отработанными чернилами и при наполнении ёмкости, легко опустошать её.



Установка держателя стока RX590

Если принтер, отказывается печатать и требует сервисного обслуживания, Вам нужно сбросить счётчик отработанных чернил. Вы можете это сделать сервисной утилитой SSC, новейшую версию которой, можно всегда скачать, по адресу <http://www.sscg.com/epson.shtml>

Подробнее об этом читайте на нашем сайте.

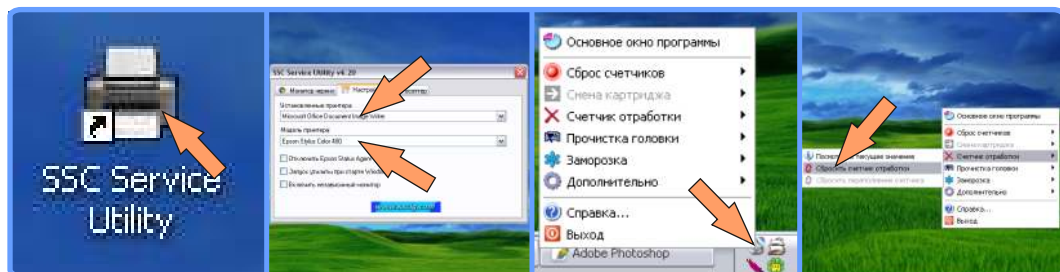
Если Вашего принтера ещё нет среди поддерживаемых, все что Вам необходимо - это отправить тест репорт созданный для Вашего принтера утилитой при выборе "Unsupported model" (подробнее в читайте в файле помощи)!

Для этого Вам необходимо отправить письмо с отчётом на e-mail: testrep@ssclg.com

Скачайте утилиту, проинсталируйте её на свой компьютер. Запустите.

Выберите установленный принтер и обязательно модель принтера. Закройте програму.

Найдите значок принтера с радугой в трее, нажмите на нём правую кнопку. Из меню выберите "Счётчик отработки" и за тем "Сбросить счётчик отработки". Также Вы можете просмотреть текущее значение счётчика. Не обманывайтесь на многих принтерах, счётчик переполнен при достижении 50% от максимума.



Адрес и техническая поддержка

Интернет-магазин RESETTERS
93405, Украина, Луганская обл.
г.Северодонецк, пл.Победы 2, оф.508
www.resetters.com

Служба технической поддержки и консультаций:
E-mail - sp@resetters.com, ICQ 760444 (Дмитрий)
Форум поддержки: <http://www.resetters.ru/>
тел+38 (096) 321-5000, +38 (06452) 6-01-02 (Дмитрий)