

# Инструкция

## по установке стока для отработанных чернил на **Epson Stylus Photo R390, R270, R265**

**примечание:** "Памперс" - это сокращённое название контейнера для стока отработанных чернил.

### Вводная информация

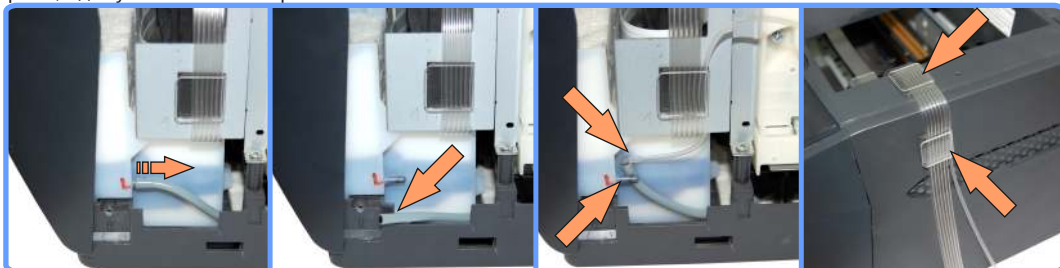
Необязательная, но желательная доработка. В процессе работы принтер расходует отработанные чернила, которые сбрасываются в памперс. Памперс не безразмерен и при переполнении может вызвать выход принтера из строя. Для программного сброса памперса используются сервисные утилиты или SSC.

### Удлинение капилляра стока

Найдите в правом переднем углу внизу принтера контейнер для отработанных чернил. Отсоедините от него капилляр для стока отработанных чернил. Соедините капилляр с трубочкой, идущей в комплекте стока, при помощи переходника. Уложите капилляр и трубочку за штуцер контейнера, как показано на фото.

Саму трубочку Вы в процессе установки системы выведете вместе со шлейфом для подачи чернил наружу.

Обратите внимание: клипсы вывода шлейфа клеются изгибом назад. При установке системы это не играет роли, а для установки памперса это важно!



Удлинение капилляра стока R390

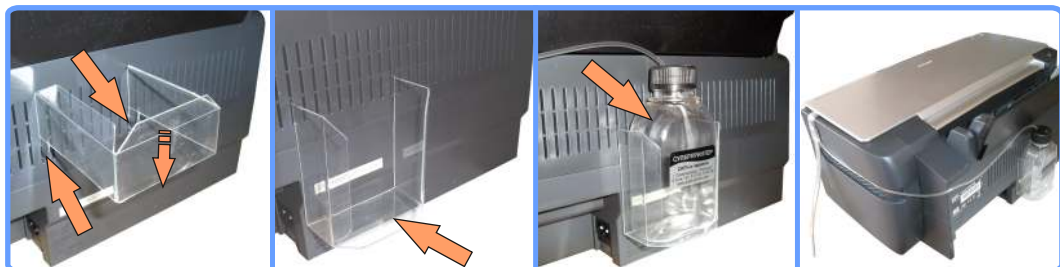
### Установка держателя стока

Расположите держатель ёмкости стока позади принтера. Поместите его наискосок защёлками в щели на корпусе принтера, нажмите на держатель вниз-вперёд, приложив небольшое усилие.

Поместите трубочку в ёмкость. Трубочка не обязательно должна доставать дна. Не закрывайте второе отверстие в крышке ёмкости! Оно необходимо для оттока воздуха.

Установите ёмкость в держатель.

Так Вы сможете визуальнo контролировать наполнение ёмкости отработанными чернилами и при наполнении ёмкости легко опустошать её.



Установка держателя стока R390

## Сброс памперса

Если принтер отказывается печатать и требует сервисного обслуживания, Вам нужно сбросить счётчик отработанных чернил. Вы можете это сделать сервисной утилитой SSC, новейшую версию которой можно всегда скачать по адресу <http://www.ssclg.com/epson.shtml>

Подробнее об этом читайте на нашем сайте.

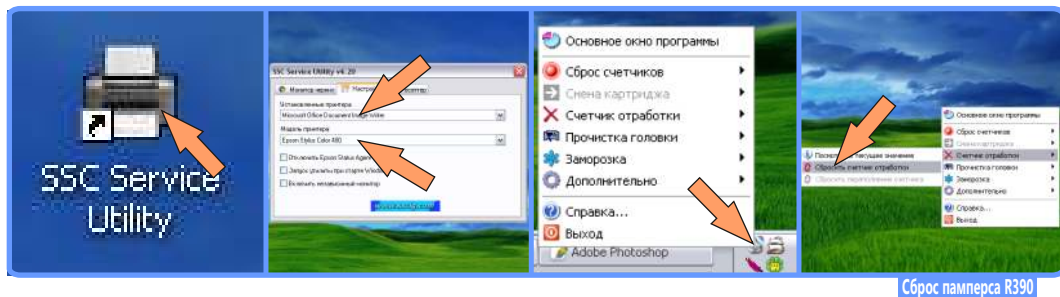
Если Вашего принтера ещё нет среди поддерживаемых, все что Вам необходимо - это отправить тест-репорт, созданный для Вашего принтера утилитой при выборе "Unsupported model" (подробнее читайте в файле помощи)!

Для этого Вам необходимо отправить письмо с отчётом на е-mail: [testrep@ssclg.com](mailto:testrep@ssclg.com)

Скачайте утилиту, проинсталлируйте её на свой компьютер. Запустите.

Выберите установленный принтер и обязательно модель принтера. Закройте программу.

Найдите значок принтера с радужой в трее, нажмите на нём правую кнопку. Из меню выберите "Счётчик отработки" и потом "Сбросить счётчик отработки". Также Вы можете посмотреть текущее значение счётчика. Не обманывайтесь: на многих принтерах счётчик переполнен при достижении 50% от максимума.



## Адрес и техническая поддержка

Интернет-магазин RESETTERS  
93405, Украина, Луганская обл.  
г.Северодонецк, пл.Победы 2, оф.507  
[www.resetters.com](http://www.resetters.com)

Служба технической поддержки и консультаций:  
Е-mail - [sp@resetters.com](mailto:sp@resetters.com), ICQ 760444  
Форум поддержки: <http://www.resetters.ru/>  
тел+38 (096) 321-5000, +38 (06452) 6-01-02