

Инструкция

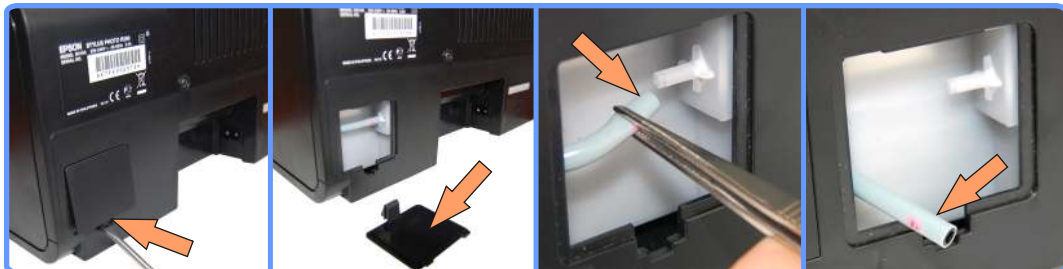
по установке стока для отработанных чернил на **Epson Stylus Photo R290**

примечание: "Памперс" это сокращённое название контейнера для отработанных чернил.

Извлечение капилляра стока

Необязательная но желательная доработка. В процессе работы принтер расходует отработанные чернила, которые сбрасываются в памперс. Памперс не безразмерен и при переполнении может вызвать выход принтера из строя. Для программного сброса памперса используются сервисные утилиты или SSC.

Найдите крышечку сзади принтера, снимите её поддев отвёрткой. Отсоедините капилляр идущий от помпы в памперс.

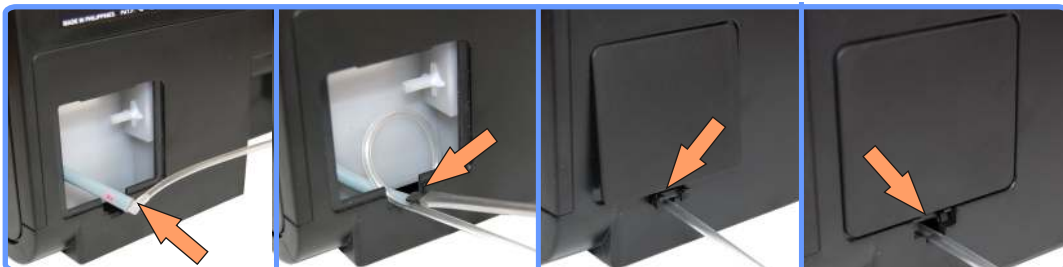


Извлечение капилляра памперса R290

Удлинение капилляра стока

Соедините капилляр стока с капилляром идущим от помпы, при помощи переходника. Постарайтесь плотнее соединить капилляры, нельзя допустить их случайного рассоединения.

Выведите капилляр наружу, сквозь отверстие внизу крышки.



Удлинение капилляра стока R290

Установка держателя стока

Установите ёмкость в держатель.

Поместите капилляр в ёмкость. Капилляр не обязательно должен доставать дна. Не закрывайте второе отверстие в крышке ёмкости! Оно необходимо для оттока воздуха.



Установка держателя стока R290

Сброс памперса

Если принтер, отказывается печатать и требует сервисного обслуживания, Вам нужно сбросить счётчик отработанных чернил. Вы можете это сделать сервисной утилитой SSC, новейшую версию которой, можно всегда скачать, по адресу <http://www.sscg.com/epson.shtml>

Подробнее об этом читайте на нашем сайте.

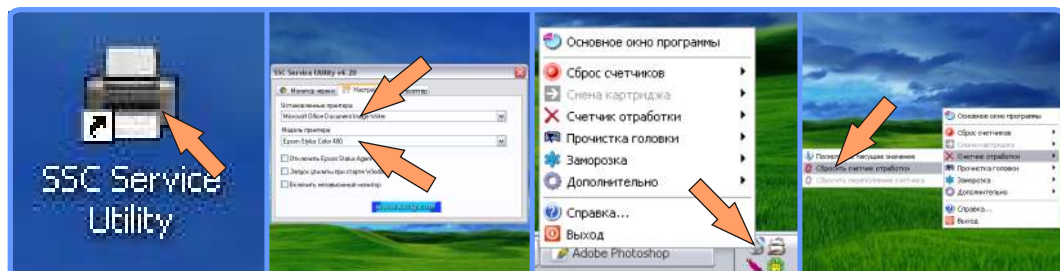
Если Вашего принтера ещё нет среди поддерживаемых, все что Вам необходимо - это отправить тест репорт созданный для Вашего принтера утилитой при выборе "Unsupported model" (подробнее в читайте в файле помощи)!

Для этого Вам необходимо отправить письмо с отчётом на e-mail: testrep@sscg.com

Скачайте утилиту, проинсталируйте её на свой компьютер. Запустите.

Выберите установленный принтер и обязательно модель принтера. Закройте програму.

Найдите значок принтера с радугой в трее, нажмите на нём правую кнопку. Из меню выберите "Счётчик отработки" и за тем "Сбросить счётчик отработки". Также Вы можете просмотреть текущее значение счётчика. Не обманывайтесь на многих принтерах, счётчик переполнен при достижении 50% от максимума.



Сброс памперса R290

Адрес и техническая поддержка

Интернет-магазин RESETTERS
93405, Украина, Луганская обл.
г.Северодонецк, пл.Победы 2, оф.508
www.resetters.com

Служба технической поддержки и консультаций:
E-mail - sp@resetters.com, ICQ 760444 (Дмитрий)
Форум поддержки: <http://www.resetters.ru/>
тел+38 (096) 321-5000, +38 (06452) 6-01-02 (Дмитрий)