

Инструкция

по установке стока для отработанных чернил на **Epson Stylus CX3500, CX3700, CX3900, CX4100, CX4700, CX4900, CX5900, CX6900**

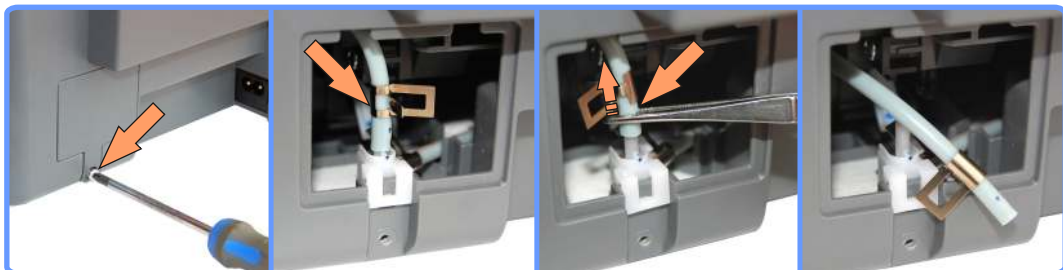
примечание: "Памперс" - это сокращённое название контейнера для отработанных чернил.

Вводная информация

Необязательная, но желательная доработка. В процессе работы принтер расходует отработанные чернила, которые сбрасываются в памперс. Памперс не безразмерен и при переполнении может вызвать выход принтера из строя. Для программного сброса памперса используются сервисные утилиты или SSC.

Извлечение капилляра стока

Откройте крышку сзади принтера, открутив винт. Разожмите фиксатор и переместите его вверх. После этого снимите капилляр и извлеките его из принтера, как показано на фото.

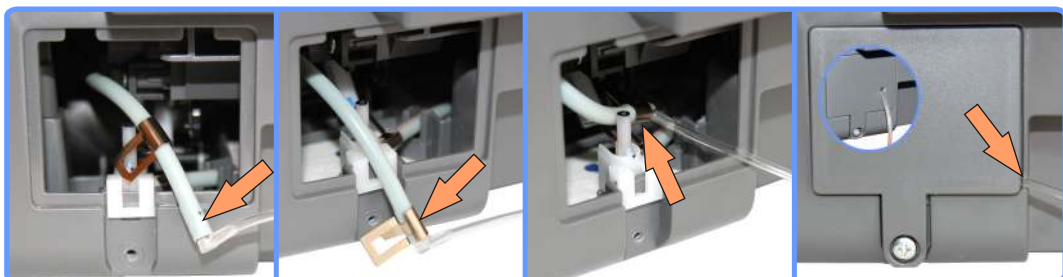


Извлечение капилляра стока CX4100

Удлинение капилляра стока

Удлините капилляр, соединив его при помощи переходника с капилляром, идущим в комплекте стока. Сжав, передвиньте фиксатор, закрепив соединение. Оно должно быть надёжным, надевайте капилляр на переходник до упора.

Уложите место соединения, как показано на фото, и установив на место крышку, выведите капилляр сбоку. Не затягивайте винт, чтоб не пережать капилляр. Вы можете просверлить для капилляра небольшое отверстие, но в этом случае Вы можете потерять гарантию на принтер.



Удлинение капилляра стока CX4100

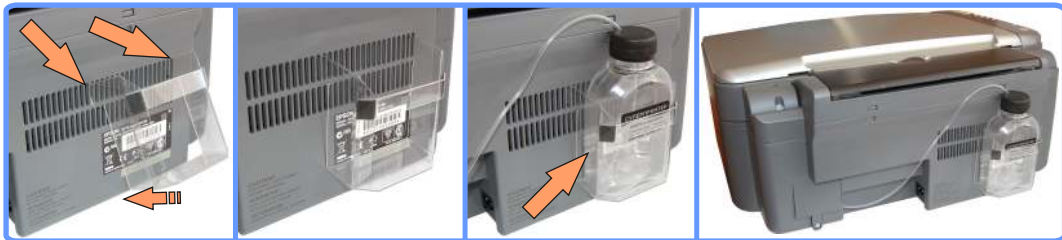
Установка держателя стока

Расположите держатель ёмкости стока позади принтера. Поместите его наискосок защёлками в щели на корпусе принтера, нажмите на держатель вниз-вперёд, приложив небольшое усилие.

Поместите трубочку в ёмкость. Трубочка не обязательно должна доставать дна. Не закрывайте второе отверстие в крышке ёмкости! Оно необходимо для оттока воздуха.

Установите ёмкость в держатель.

Так Вы сможете визуально контролировать наполнение ёмкости отработанными чернилами и при наполнении легко опустошать её.



Установка держателя стока CX4100

Сброс памперса

Если принтер отказывается печатать и требует сервисного обслуживания, Вам нужно сбросить счётчик отработанных чернил. Вы можете это сделать сервисной утилитой SSC, новейшую версию которой можно всегда скачать по адресу <http://www.sscgl.com/epson.shtml>

Подробнее об этом читайте на нашем сайте.

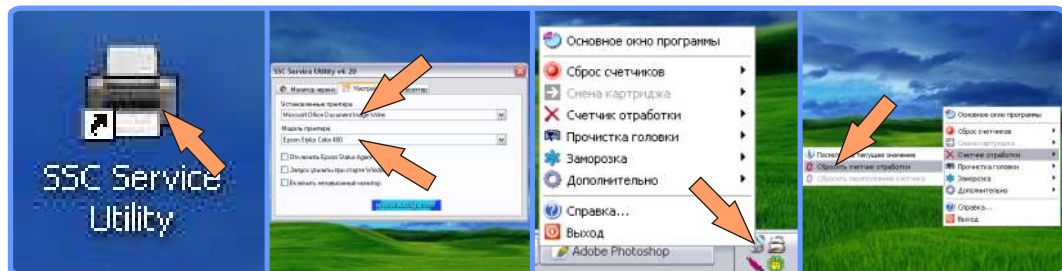
Если Вашего принтера ещё нет среди поддерживаемых, все что Вам необходимо - это отправить тест-репорт, созданный для Вашего принтера утилитой при выборе "Unsupported model" (подробнее читайте в файле помощи)!

Для этого Вам необходимо отправить письмо с отчётом на e-mail: testrep@ssclg.com

Скачайте утилиту, проинсталлируйте её на свой компьютер. Запустите.

Выберите установленный принтер и обязательно модель принтера. Закройте программу.

Найдите значок принтера с радужой в трее, нажмите на нём правую кнопку. Из меню выберите "Счётчик отработки" и потом "Сбросить счётчик отработки". Также Вы можете просмотреть текущее значение счётчика. Не обманывайтесь: на многих принтерах счётчик переполнен при достижении 50% от максимума.



Сброс памперса CX7300

Адрес и техническая поддержка

Интернет-магазин RESETTERS
93405, Украина, Луганская обл.
г.Северодонецк, пл.Победы 2, оф.507
www.resetters.com

Служба технической поддержки и консультаций:
E-mail - sp@resetters.com, ICQ 760444
Форум поддержки: <http://www.resetters.ru/>
тел+38 (096) 321-5000, +38 (06452) 6-01-02