

Инструкция

по установке системы непрерывной подачи чернил для
принтеров HP DeskJet F380, F2180, F2280, F4180




Перед установкой системы прочитайте.

Установка СНПЧ на данную модель состоит из двух этапов: подготовки картриджей и непосредственно установки системы.

В системе можно использовать как новые картриджи, так и бывшие в эксплуатации. Новые желательно проверить, задав печать тестовой страницы.

Использованные картриджи перед установкой обязательно дозаправьте чернилами* и протестируйте (распечатать тестовую страницу). Это необходимо сделать до установки в отверстия крышки картриджа уплотнителей и заглушек.

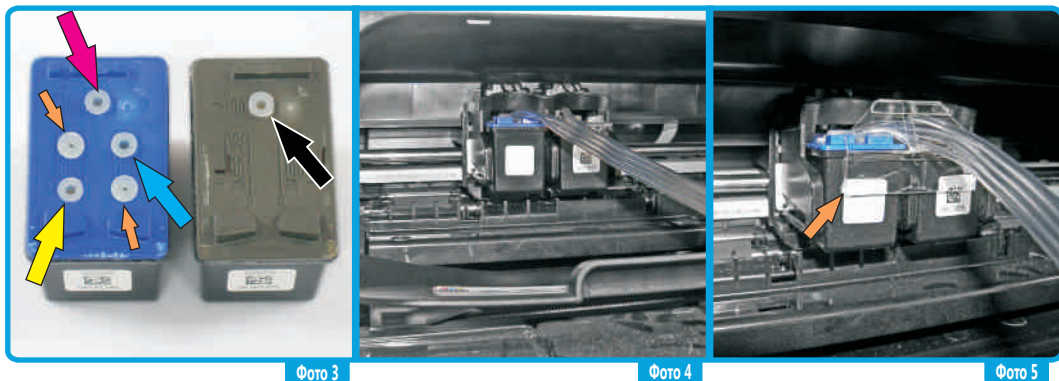
Подготовка принтера

Включите принтер, нажав на кнопку , откройте внутреннюю дверцу доступа.** Дождитесь, когда каретка переместится вправо в позицию замены картриджей, и снимите их. Обесточьте принтер, это позволит свободно перемещать каретку рукой в любое положение при установке СНПЧ.

Подготовка картриджей



Снимите наклейки с картриджей; сверлом, входящим в набор, увеличьте все отверстия до диаметра 4мм (фото 1). Проклейте по периметру место соединения крышек картриджа с корпусом (фото 2). Дозаправьте картриджи чернилами, **Не путайте цвета!** На фото 3 стрелочками обозначены цвета отсеков **С-М-У-К** (Синий, Пурпурный, Желтый, Черный). Вставьте в отверстия крышек **Силиконовые уплотнители** (фото 3, уплотнители обозначены цветными стрелочками), не до конца — наполовину, а оставшиеся отверстия заглушите **Пробками** (фото 3, пробки — оранжевые стрелочки). Подключите шлейф к картриджам в соответствии с цветами. Установите картриджи в каретку (фото 4). Наклейте на них **Клипсу-фиксатор картриджей** строго в соответствии с фото 5 и проложите в неё шлейф.



* Руководство по заправке картриджей HP

** Руководство по установке в документации к принтеру

Установка системы

1. Установите **Клипсу КУ** на переднюю стенку принтера (фото 6).
2. Установите **Клипсу-держатель шлейфа**, как показано на фото 7.



Фото 6

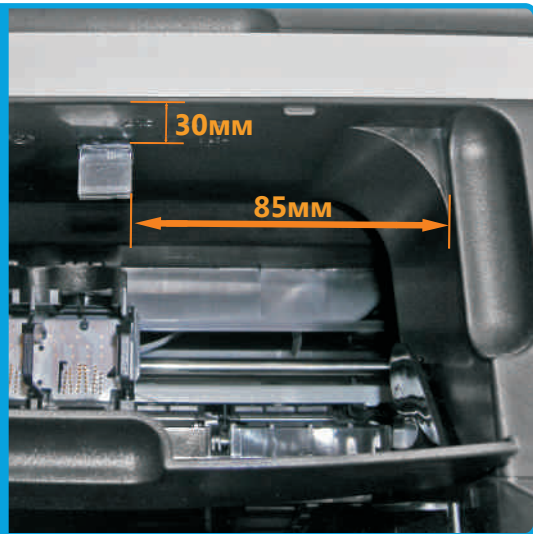


Фото 7

3. Переместите каретку влево до упора. Затем поместите шлейф в **Клипсу-держатель шлейфа**, при этом шлейф не должен быть в натяжку (фото 8). Проверьте правильность установки шлейфа. Для этого переместите каретку в крайнее правое положение. Шлейф не должен препятствовать позиционированию каретки в крайних правом и левом положениях.

4. Далее уложите шлейф в **Клипсу КУ** (фото 9). Он должен быть проложен с небольшим провисанием, не должен мешать закрыванию крышки и деформироваться.

СНПЧ установлена. Переходите к разделу [Заправка системы](#).



Фото 8



Фото 9

Обслуживание СНПЧ

Качество печати:

- старайтесь печатать регулярно, не реже указанных в Руководстве по эксплуатации вашего принтера рекомендаций;
- при полных емкостях рекомендуется подложить под принтер подставку высотой 5-6 см, чтобы приподнять его относительно емкостей с чернилами (только в случае, если используются бутылочки);
- в остальных случаях обращайтесь к Руководству по эксплуатации принтера - там есть все необходимые рекомендации по уходу и обслуживанию принтера.
- следите за наличием чернил в капиллярном шлейфе. Если чернила ушли из капилляра, то необходимо дозаправить картридж, нужным цветом, и заполнить чернилами капилляр согласно разделу "Заправка системы".

Дозаправка:

- не допускайте полного окончания чернил в емкостях;
- для дозаправки обратитесь к инструкции по подключению и заправке ёмкостей.

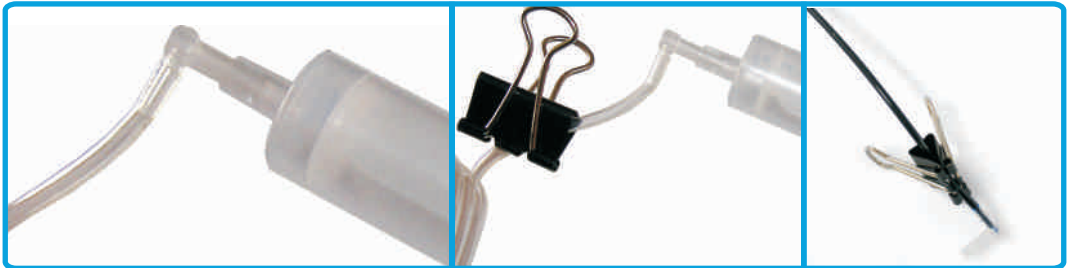
Транспортировка:

- перед транспортировкой принтера с установленной СНПЧ пережмите биндерами все капилляры, чтобы чернила не смогли выливаться ни в принтер, ни в емкости с чернилами.

Заправка системы

Заправьте ёмкости согласно инструкции по заправке ёмкостей, затем поочередно снимите с картриджей все капилляры, вставьте уголок в носик шприца и потяните поршень на себя, пока капилляр полностью не заполнится чернилами. Пережмите капилляр биндером и вставьте его обратно в картридж, после этого биндер снимите.

Если Вы устанавливаете систему не на новые картриджи, а уже на частично израсходованные, имеет смысл перед установкой дозаправить их. Для этого наберите в шприц чернил нужного цвета и, воткнув иглу в соответствующее отверстие, заполните картридж. Не путайте цвета!



Заправка системы для HP DeskJet F4283

Гарантия на СНПЧ 2 года с момента продажи.

Адрес и техническая поддержка

Интернет-магазин RESETTERS
93405, Украина, Луганская обл.
г.Северодонецк, пер. Ломоносова 8а
www.resetters.com

Служба технической поддержки и консультаций:
E-mail - sp@resetters.com, ICQ 760444
Форум поддержки: <http://www.resetters.ru/>
тел. +38(050)511-0002, +38(0645)712-567