

**UPER
SPRINTER**

Инструкция

по установке системы непрерывной подачи чернил на

Epson Stylus CX4900



Снятие крышки картриджного отсека

Включите принтер, дождитесь, пока каретка выдвинется из места парковки, и отключите шнур питания. Передвиньте каретку и извлеките картриджи.

Снимите крышку картриджного отсека, аккуратно отжав в сторону правый фиксатор, одновременно отжимая крышку влево.



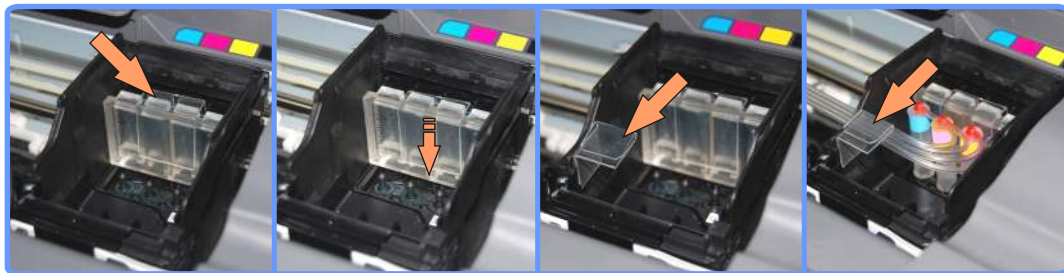
Снятие крышки картриджного отсека CX4900

Установка капсул и планки с чипами

Установите специальную планку-держатель чипов в печатающую головку принтера. Обратите внимание на две направляющих внизу планки - они должны попасть в отверстия каретки. Зафиксируйте её специальной клипсой.

Приклейте клипсу крепления шлейфа к левой стенке каретки вплотную к выступу.

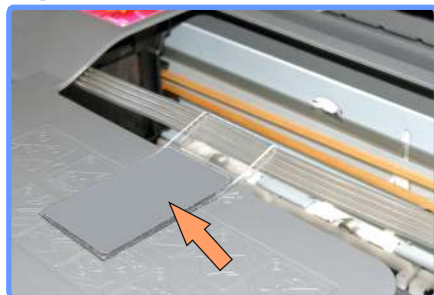
Наживите слегка все капсулы, не заполняя их чернилами. Так будет удобнее проложить шлейф, а затем уже заправить систему чернилами.



Установка капсул и планки с чипами CX4900

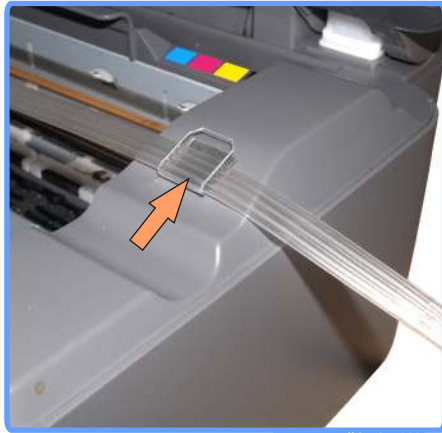
Прокладка шлейфа

Закрепите полочку подвеса шлейфа, как показано на фото. Отведите печатающую головку в крайнее левое положение и закрепите шлейф в полочке подвеса. Не натягивайте сильно шлейф, он должен образовать петлю. Но и не отпускайте слишком сильно, шлейф не должен прогибаться вниз между кареткой и клипсой крепления шлейфа или мешать движению печатающей головки.



Прокладка шлейфа CX4900

Вывод шлейфа



Вывод шлейфа CX5900

Установите клипсу с правой стороны аппарата и выведите через неё шлейф.

Отрегулируйте шлейф таким образом, чтобы в крайних левом и правом положениях каретки шлейф излишне не натягивался и не провисал. Шлейф можно двигать, слегка разжимая клипсу-держатель шлейфа.

Проверьте ход каретки, передвигая её руками вправо-влево.

Шлейф нигде не должен заминаться, пережиматься, цепляться, сильно натягиваться или тормозить каретку.



Прокладка шлейфа CX4900

Заправка капсул и шлейфа

Переверните капсулу и состыкуйте её со шприцем через специальный переходник, вставленный в носик шприца. Медленно потяните на себя поршень шприца таким образом, чтобы чернила из ёмкости начали заполнять капилляр. Дождитесь, пока заполнится весь капилляр и капсула наполовину, после чего пережмите капилляр зажимом или скрепкой в любом месте.

Отсоедините капсулу от шприца и наденьте её на соответствующий чернильный штуцер печатающей головки принтера. После этого можно освободить зажим.



Заправка капсул и шлейфа CX4900

Система установлена

После заполнения чернилами шлейфа, капсул и Ваших ёмкостей принтер готов к работе. Убедитесь, что воздушные отверстия ёмкостей открыты, капилляры шлейфа нигде не пережаты, а каретка свободно достаёт своих крайних положений. Включите принтер и сделайте тест дюз. Если на тесте видны не все дюзы, дайте принтеру пару прочисток из стандартной утилиты драйвера или SSC (<http://www.ssclg.com>) и оставьте его на некоторое время, это необходимо, чтобы из головки вышел попавший туда воздух.

Обслуживание СНПЧ

Качество печати:

- старайтесь печатать регулярно, не реже указанных в Руководстве по эксплуатации вашего принтера рекомендаций;
- при ухудшении качества печати проверяйте уровень чернил в капсулах, в ёмкостях-донорах, а также пропускную способность всех каналов и наличие отверстий в крышках для воздуха;
- при полных емкостях рекомендуется подложить под принтер подставку высотой 5-6 см, чтобы приподнять его относительно емкостей с чернилами (только в случае, если используются бутылочки);
- в остальных случаях обращайтесь к Руководству по эксплуатации принтера - там есть все нужные рекомендации по уходу и обслуживанию принтера.

Работа авточипов:

- В ходе работы принтера Вы видите, как уровень чернил в статус-мониторе падает, как и положено. Если принтер требует заменить картриджи, проведите имитацию замены картриджей. Уровень чернил сбросится на 100%. Если этого не произошло - повторите имитацию замены картриджей.

Сброс памперса:

- Если принтер отказывается печатать и требует сервисного обслуживания, Вам нужно сбросить счётчик отработанных чернил. Вы можете это сделать сервисной утилитой SSC, новейшую версию которой можно всегда скачать по адресу <http://www.ssclg.com/epson.shtml>. Сбросить счётчик можно не более двух раз! После этого памперс действительно требует стирки или замены, игнорирование этого может привести к выходу принтера из строя. Подробнее об этом читайте на нашем сайте.

Дозаправка:

- не допускайте полного окончания чернил в емкостях;
- для дозаправки обратитесь к инструкции по подключению и заправке ёмкостей.

Транспортировка:

- перед транспортировкой принтера с установленной системой НПЧ пережмите биндерами все трубки, чтобы чернила не смогли выливаться ни в принтер, ни в емкости с чернилами.

Обратите внимание!!! Если Вы устанавливаете систему на принтер, уже работавший с неоригинальными картриджами, или решили заменить чернила на чернила другого производителя или другой тип, РЕКОМЕНДУЕТСЯ промыть печатающую головку принтера. Подробнее на сайте.

Гарантия на СНПЧ 2 года с момента продажи.

Адрес и техническая поддержка

Интернет-магазин RESETTERS
93405, Украина, Луганская обл.
г.Северодонецк, пл.Победы 2, оф.507
www.resetters.com

Служба технической поддержки и консультаций:
E-mail - sp@resetters.com, ICQ 760444
Форум поддержки: <http://www.resetters.ru/>
тел+38 (096) 321-5000, +38 (06452) 6-01-02