

Инструкция

по установке системы непрерывной подачи чернил на

Canon Pixma MP210, MP220



Разборка принтера

Для установки системы Вам необходимо снять правую боковую панель принтера. Для этого снимите белую обводку (на фото показано расположение защёлки), затем открутите два винта сзади. После, немного отогнув отвёрткой лицевую панель, открутите винт под ней. Открутив два винта спереди, снимите боковую панель.

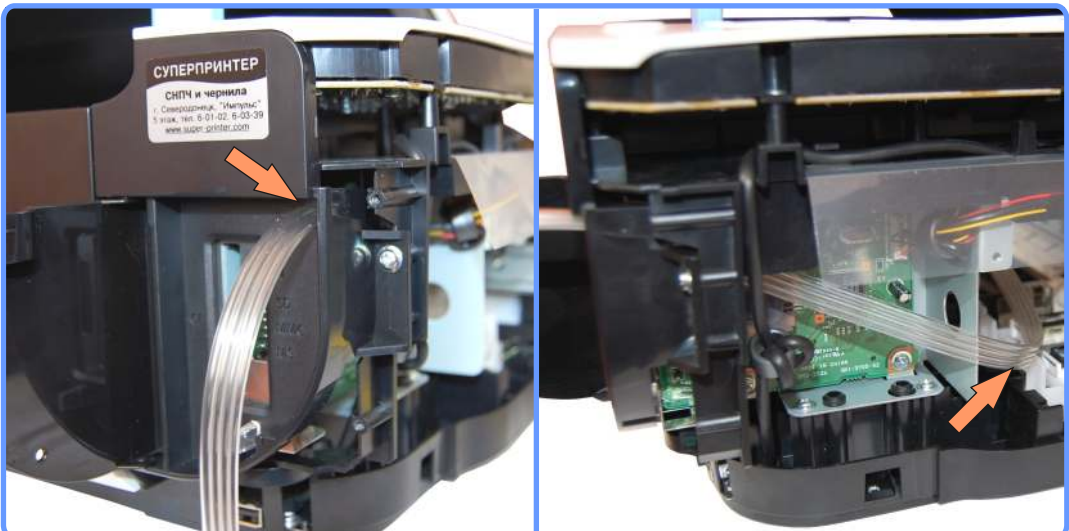


Разборка принтера MP220

Укладка шлейфа

Включите принтер, подождите, пока каретка выдвинется из места парковки в центр принтера, и отключите шнур питания. Снимите картриджи.

Откройте крышку справа и заведите шлейф в принтер через отверстие сверху-справа. Протяните шлейф, как показано на фото.



Укладка шлейфа MP220

Установка картриджей

Снимите наклейки с картриджей. Сверлом, входящим в набор, расширьте отверстия (**ни в коем случае не используйте дрель!**). Вставьте в них силиконовые уплотнители не до конца, наполовину.

На чёрном картридже закрепите клипсу-держатель шлейфа.

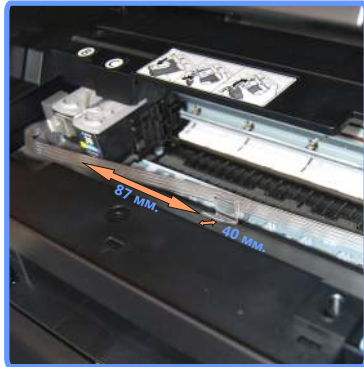
Наденьте уголки на шлейф и подключите шлейф к картриджам. Установите картриджи в принтер, проложив шлейф в клипсу-держатель, как показано на фото. Обратите внимание на укладку капилляров в месте подключения. Они не должны мешать движению каретки.

И (**обязательно!**) обратите внимание на порядок цветов.



Установка картриджей MP220

Установка держателя шлейфа

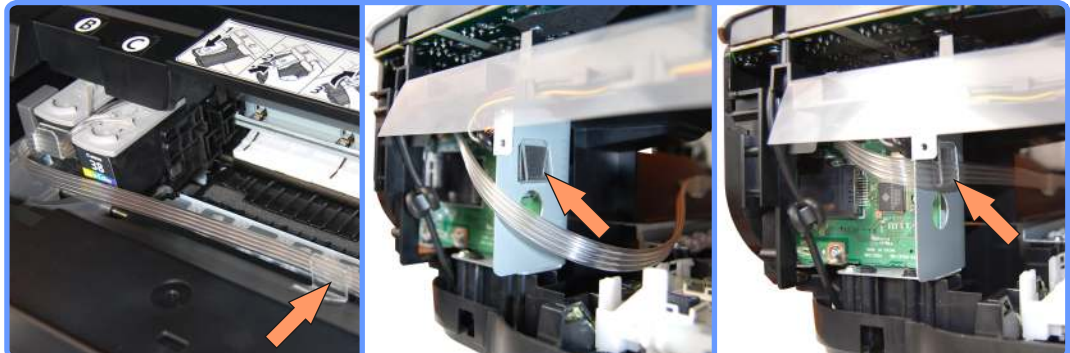


Установка держателя шлейфа MP220

Установите клипсу-держатель внутри принтера, как показано на фото, на расстоянии 87мм от левого края и 40мм от изгиба вверх.

Прокладка шлейфа

Закрепите шлейф в клипсе-держателе, как показано на фото. Выведите его справа и закрепите в клипсе. Отрегулируйте длину шлейфа, чтобы он нигде не провисал и не пережимался. Установите боковую панель на место.



Прокладка шлейфа MP220

Система установлена

После заполнения чернилами шлейфа и Ваших ёмкостей принтер готов к работе. Убедитесь, что воздушные отверстия ёмкостей открыты, капилляры шлейфа нигде не пережаты, а каретка свободно достаёт своих крайних положений. Включите принтер и сделайте тест дюз. Если на тесте видны не все дюзы, дайте принтеру пару прочисток из стандартной утилиты драйвера и оставьте его на некоторое время.



Система установлена MP220

Обслуживание СНПЧ

Качество печати:

- старайтесь печатать регулярно, не реже указанных в Руководстве по эксплуатации Вашего принтера рекомендаций;
- при ухудшении качества печати проверяйте уровень чернил в капсулах, в ёмкостях-донорах, а также пропускную способность всех каналов и наличие отверстий в крышках для воздуха;
- в остальных случаях обращайтесь к Руководству по эксплуатации принтера - там есть все нужные рекомендации по уходу и обслуживанию принтера.

Дозаправка:

- не допускайте полного окончания чернил в емкостях;
- для дозаправки обратитесь к инструкции по подключению и заправке ёмкостей.

Транспортировка:

- перед транспортировкой принтера с установленной системой НПЧ пережмите биндерами все трубки, чтобы чернила не смогли выливаться ни в принтер, ни в емкости с чернилами.

Гарантия на СНПЧ 2 года с момента продажи.

Адрес и техническая поддержка

Интернет-магазин RESETTERS
93405, Украина, Луганская обл.
г.Северодонецк, пл.Победы 2, оф.507
www.resetters.com

Служба технической поддержки и консультаций:
E-mail - sp@resetters.com, ICQ 760444
Форум поддержки: <http://www.resetters.ru/>
тел+38 (096) 321-5000, +38 (06452) 6-01-02