

Инструкция

по установке системы непрерывной подачи чернил на
Canon Pixma iP5200, iP4200



Подготовка печатающей головки

Включите принтер. Поднимите крышку, подождите, пока каретка выедет в позицию замены картриджей, и снимите их. Затем, подняв рычаг слева, освободите печатающую головку и снимите её.

Удалите уплотнительные резиновые прокладки в каждой секции каретки печатающей головки принтера и установите капсулы, как показано на фото. Обратите внимание, что на пигментную секцию устанавливается самая толстая капсула. Установите все капсулы плотно до упора вниз. Установите печатающую головку обратно, в каретку принтера.

Если Вы испытываете трудности с установкой пигментной капсулы, подержите её немного в горячей воде, нижним краем. После чего она легко оденется на штуцер.



Подготовка печатающей головки iP4200

Прокладка шлейфа

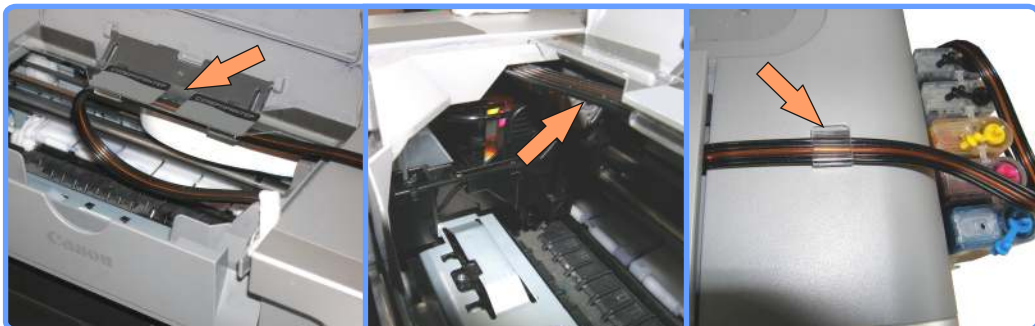
К левому краю каретки приклейте клипсу, зафиксировав её специальным зажимом. Проложите шлейф, как показано на фотографии. Разделите капилляры от клипсы до капсул, это требуется для лучшей укладки шлейфа.



Прокладка шлейфа iP4200

Закрепите шлейф в планке-держателе и приклейте её на принтер (именно в этом порядке, после установки планки будет затруднительно проложить в ней шлейф). Каретка печатающей головки принтера должна доставать своих крайних левого и правого положений. В то же время шлейф не должен образовывать большие петли или сильно провисать. Если необходимо - отрегулируйте длину шлейфа. Убедитесь, что шлейф в крайних положениях при печати не образует петли и нигде не трется. Печатать можно также и с закрытой крышкой.

Установите планку-крепление шлейфа на правой верхней части крышки принтера, как показано на фото.



Прокладка шлейфа iP4200

Модификация картриджей



Модификация картриджей iP4200

Возьмите пустой картридж, отмойте его от оставшихся чернил. И при помощи специального инструмента, входящего в набор или ножовки, отпилите часть картриджа как показано на фотографии.

Повторите эту процедуру для картриджей всех цветов.

Установите модифицированные картриджи на их штатные места в каретке.

Заправка системы

Заполните все капсулы соответствующими цветами чернил на половину, для чего наденьте по очереди капсулы на шприц и оттягивайте воздух поршнем до тех пор, пока шлейф и капсула не заполнятся чернилами. После чего пережмите шлейф биндером и, сняв капсулу со шприца, установите её в каретку принтера на положенное место. Для пигментной капсулы используйте переходник для шприца.



Заправка системы iP4200

Система установлена



Установленная система iP4200

Обслуживание СНПЧ

Внимание! По мере отработки чипов будет мигать средняя кнопка (четыре раза, пауза), зажмите её и удерживайте 5 сек. После чего чип разблокируется и больше не будет Вас тревожить. Так для всех чипов по мере их отработки. НЕ ВЫКЛЮЧАЙТЕ принтер, если замигала средняя кнопка, так Вы можете испортить чип.

Качество печати:

- старайтесь печатать регулярно, не реже указанных в Руководстве по эксплуатации вашего принтера рекомендаций;
- при ухудшении качества печати проверяйте уровень чернил в капсулах, в емкостях-донорах, а также пропускную способность всех каналов и наличие отверстий в крышках для воздуха;
- при полных емкостях рекомендуется подложить под принтер подставку высотой 5-6 см, чтобы приподнять его относительно емкостей с чернилами;
- в остальных случаях обращайтесь к Руководству по эксплуатации принтера - там есть все нужные рекомендации по уходу и обслуживанию принтера.

Дозаправка:

- не допускайте полного окончания чернил в емкостях;
- для дозаправки обратитесь к инструкции по подключению и заправке ёмкостей.

Транспортировка:

- перед транспортировкой принтера с установленной системой НПЧ пережмите биндерами все трубки, чтобы чернила не смогли выливаться ни в принтер, ни в емкости с чернилами.

Обратите внимание!!! Если Вы устанавливаете систему на принтер уже работавший с неоригинальными картриджами, или решили заменить чернила на чернила другого производителя или другой тип, РЕКОМЕНДУЕТСЯ промыть печатающую головку принтера. Подробнее на сайте.

Гарантия на СНПЧ 2 года с момента продажи.

Адрес и техническая поддержка

Интернет-магазин RESETTERS
93405, Украина, Луганская обл.
г.Северодонецк, пл.Победы 2, оф.508
www.resetters.com

Служба технической поддержки и консультаций:
E-mail - sp@resetters.com, ICQ 760444 (Дмитрий)
Форум поддержки: <http://www.resetters.ru/>
тел+38 (096) 321-5000, +38 (06452) 6-01-02 (Дмитрий)