

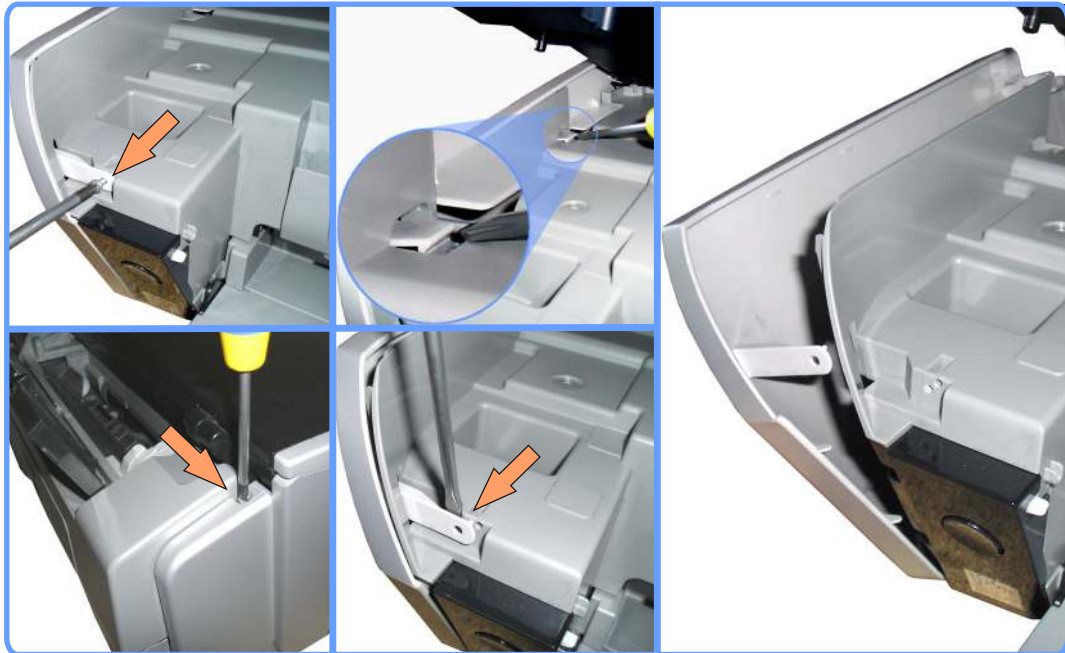
Инструкция

по установке системы непрерывной подачи чернил на
Canon Pixma MP500



Разборка принтера

Для установки системы Вам необходимо снять левую боковую панель принтера. Для этого открутите два винта как показано на фото, освободите защёлки сверху и спереди принтера, и снимите панель.



Разборка принтера MP500

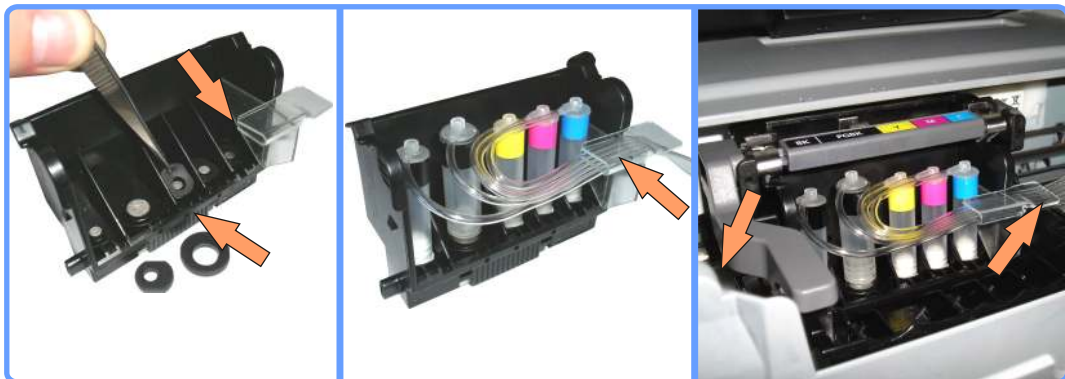
Подготовка печатающей головки

Включите принтер. Поднимите крышку, подождите, пока каретка выедет в позицию замены картриджей, и снимите их. Затем, подняв рычаг слева, освободите печатающую головку и снимите её.

С правой стороны закрепите клипсу-держатель шлейфа, как показано на фото.

Удалите уплотнительные резиновые прокладки в каждой секции каретки печатающей головки принтера и установите капсулы. Обратите внимание, что на пигментную секцию устанавливается самая толстая капсула. Если Вы испытываете трудности с установкой пигментной капсулы, подержите её немного в горячей воде, нижним краем. После чего она легко оденется на штуцер.

Установите печатающую головку обратно, в каретку принтера.

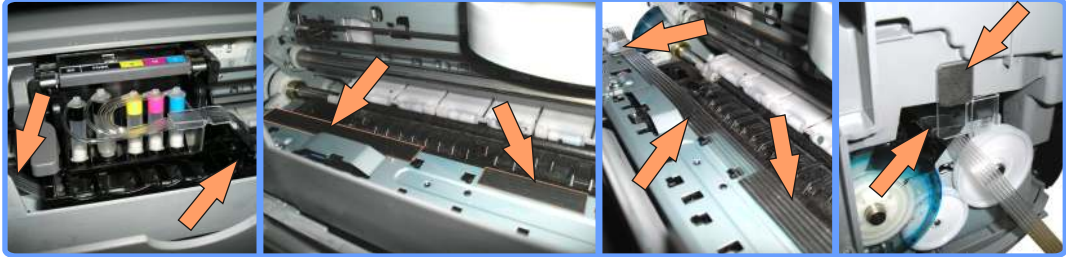


Подготовка печатающей головки MP500

Прокладка шлейфа

Проведите шлейф под кареткой так чтобы он образовал небольшой изгиб и в таком положении не натягивая шлейф, лишь немного придерживая рукой, отведите каретку в крайнее правое положение. Так чтобы небольшой изгиб остался. После чего закрепите шлейф двусторонним скотчем, как показано на фото, посредине и у левого края принтера.

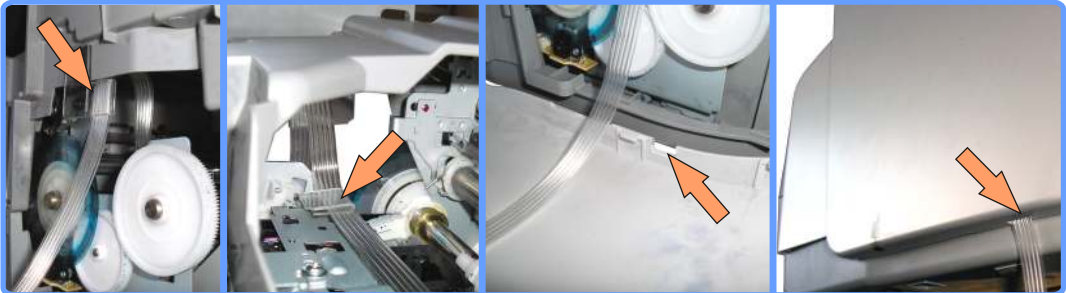
Приклейте клипсу на левый край шасси, по ходу шлейфа. Закрепите в ней шлейф, выведя его из принтера.



Прокладка шлейфа MP500

Закрепите клипсу на левой стороне принтера как показано на фото. Проложите в неё шлейф, изогнув дугой от другой клипсы. Обратите внимание что шлейф должен идти по дуге, не натягиваться, не пережиматься но и не провисать.

Сделайте небольшое отверстие внизу левой панели. Проложите в него шлейф и поместите панель на место. Доработка левой панели лишит Вас гарантии на принтер. Решив сохранить гарантию, Вы можете просто печатать не устанавливая панель на место.



Вывод шлейфа MP500

Модификация картриджей



Модификация картриджей MP500

Возьмите пустой картридж, отмойте его от оставшихся чернил. И при помощи специального инструмента, входящего в набор или ножовки, отпилите часть картриджа как показано на фотографии.

Повторите эту процедуру для картриджей всех цветов.

Заправка системы



Подключение ёмкостей

Если система пришла с подключёнными ёмкостями, в процессе установки Вам всё равно пришлось бы их отключить.

Для подключения ёмкостей Вам нужно крепко до конца надеть каждый капилляр, на штуцер внизу ёмкости нужного цвета. Можно немного разогреть капилляр для более лёгкого надевания, но не слишком чтоб не допустить деформации.

После чего проложите капилляры внизу ёмкостей и закрепите их специальными фиксаторами. Заполнив ёмкости чернилами Вы можете приступить к заправке системы.

Заправка системы

Заполните все капсулы соответствующими цветами чернил на половину, для чего наденьте по очереди капсулы на шприц и оттягивайте воздух поршнем до тех пор, пока шлейф и капсула не заполнятся чернилами. После чего пережмите шлейф биндером и, сняв капсулу со шприца, установите её в каретку принтера на положенное место. Для пигментной капсулы используйте переходник для шприца.



Заправка системы MP500

Обслуживание СНПЧ

Качество печати:

- старайтесь печатать регулярно, не реже указанных в Руководстве по эксплуатации вашего принтера рекомендаций;
- при ухудшении качества печати проверяйте уровень чернил в капсулах, в ёмкостях-донорах, а также пропускную способность всех каналов и наличие отверстий в крышках для воздуха;
- в остальных случаях обращайтесь к Руководству по эксплуатации принтера - там есть все нужные рекомендации по уходу и обслуживанию принтера.

Дозаправка:

- не допускайте полного окончания чернил в ёмкостях;
- для дозаправки обратитесь к инструкции по подключению и заправке ёмкостей.

Транспортировка:

- перед транспортировкой принтера с установленной системой НПЧ пережмите биндерами все трубки, чтобы чернила не смогли выливаться ни в принтер, ни в ёмкости с чернилами.

Обратите внимание!!! Если Вы устанавливаете систему на принтер уже работавший с неоригинальными картриджами, или решили заменить чернила на чернила другого производителя или другой тип, РЕКОМЕНДУЕТСЯ промыть печатающую головку принтера. Подробнее на сайте.

Гарантия на СНПЧ 2 года с момента продажи.

Адрес и техническая поддержка

Интернет-магазин RESETTERS
93405, Украина, Луганская обл.
г.Северодонецк, пл.Победы 2, оф.508
www.resetters.com

Служба технической поддержки и консультаций:
E-mail - sp@resetters.com, ICQ 760444 (Дмитрий)
Форум поддержки: <http://www.resetters.ru/>
тел+38 (096) 321-5000, +38 (06452) 6-01-02 (Дмитрий)