

Инструкция

по установке системы непрерывной подачи чернил на
Hewlett Packard Business Inkjet 1200, 1100, 1000



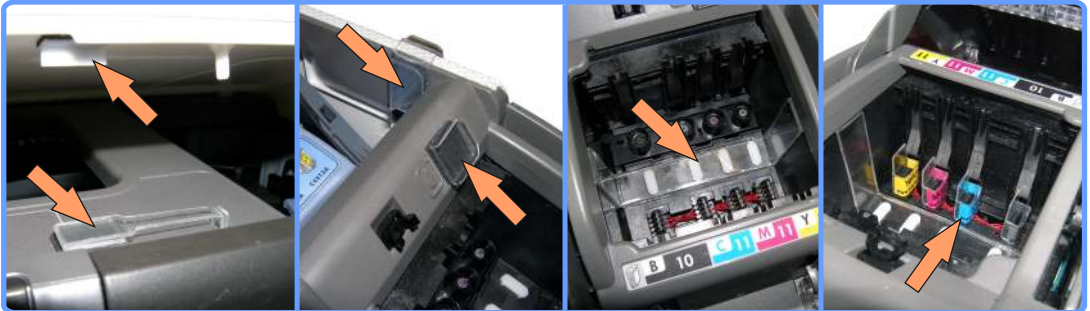
Подготовка к установке

Приклейте фиксатор датчика крышки, так чтобы он совпал с отверстием датчика. На крышку приклейте ещё один фиксатор, он необходим для надёжности крепления первого.

Открыв крышку принтера и крышку картриджного отсека, закрепите две клипсы, как показанона фото, они нужны для прокладки шлейфа.

Зафиксируйте датчики картриджей, специальным фиксатором. Между чёрным корпусом картриджного отсека и его серым верхом, есть щель. Используйте её для установки фиксатора.

Установите чипы на контактные площадки.



Подготовка к установке HP1200

Заправка и установка капсул

Подключите шлейф к ёмкостям и приступайте к заправке. Для этого воспользовавшись специальной иглой и шприцом, входящими в комплект системы, заправьте капсулы. Вставив иглу в отверстие снизу капсулы, тяните воздух до тех пор, пока не заполнится весь шлейф и капсула на половину. Затем пережмите капилляр биндером.

Установите капсулу на штуцер. Устанавливайте плотно, так чтобы капсула уходила глубоко в приёмник (до половины). Снимите биндер.

Повторите процедуру заправки шлейфа и капсулы, для каждого капилляра и поместите все капсулы на штуцера принтера. Не путайте цвета! Уголки соединённые с капиллярами, должны быть направлены в сторону.



Заправка и установка капсул HP1200

Прокладка шлейфа

Установите фиксатор капсул, прижав им капсулы вниз. Для крепления фиксатора используется щели между низов и верхом картриджного отсека.

Закрепите полочку-держатель ёмкостей, на боковой панели принтера. Ёмкости должны быть обязательно приподняты над уровнем принтера.

Проложите шлейф через клипсы крепления. Внимательно проследите чтобы шлейф нигде не пережимался.



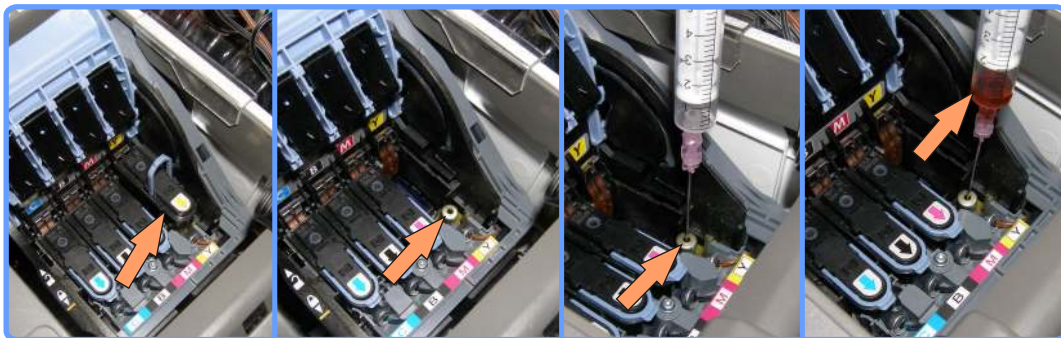
Прокладка шлейфа HP1200

Заправка печатающих головок

Откройте крышку отсека печатающих головок и извлеките печатающую головку из принтера. Для этого достаточно, поднять синюю ручку на печатающей головке и потянуть её вверх.

Воспользовавшись шприцом с иглой, заправьте канал ведущий к печатающей головке. Вставив иглу в штуцер печатающей головки (не много, около сантиметра) потяните шприцем воздух, до тех пор пока не появятся чернила. После чего установите печатающую головку на штатное место.

Повторите процедуру заправки для каждой печатающей головки.



Заправка печатающих головок HP1200

Завершение установки

После заправки, закройте крышку отсека печатающих головок, крышку картриджного отсека и крышку принтера. Проследите чтобы шлейф нигде не пережимался. Проверьте чтобы датчик крышки принтера нормально срабатывал. Запустите несколько прочисток и тест дюз. Если на тесте не все дюзы, то дайте принтеру немного постоять, потом снова запустите несколько прочисток и тест дюз.

Система установлена

После заполнения чернилами шлейфа, капсул и Ваших ёмкостей, принтер готов к работе. Убедитесь что воздушные отверстия ёмкостей открыты, капилляры шлейфа нигде не пережаты, а каретка свободно достаёт до своих крайних положений. Включите принтер и сделайте тест дюз. Если на тесте видны не все дюзы, дайте принтеру пару прочисток из стандартной утилиты драйвера и оставьте его на некоторое время, это необходимо чтобы из головки вышел попавший туда воздух.

Обслуживание СНПЧ

Качество печати:

- старайтесь печатать регулярно, не реже указанных в Руководстве по эксплуатации вашего принтера рекомендаций;
- при ухудшении качества печати проверяйте уровень чернил в капсулах, в ёмкостях-донорах, а также пропускную способность всех каналов и наличие отверстий в крышках для воздуха;
- в остальных случаях обращайтесь к Руководству по эксплуатации принтера - там есть все нужные рекомендации по уходу и обслуживанию принтера.

Работа авточипов:

- В ходе работы принтера, Вы видите как уровень чернил падает как и положено. Чип сбросится при отключении принтера, если его уровень менее 10%. Если Ваш принтер сигнализирует о том что чернила закончились, выключите его и через несколько секунд включите снова - чип сбросится в 100%.

Дозаправка:

- не допускайте полного окончания чернил в емкостях;
- для дозаправки обратитесь к инструкции по подключению и заправке ёмкостей.

Транспортировка:

- перед транспортировкой принтера с установленной системой НПЧ пережмите биндерами все трубки, чтобы чернила не смогли выливаться ни в принтер, ни в емкости с чернилами.

Обратите внимание!!! Если Вы устанавливаете систему на принтер уже работавший с неоригинальными картриджами, или решили заменить чернила на чернила другого производителя или другой тип, РЕКОМЕНДУЕТСЯ промыть печатающую головку принтера. Подробнее на сайте.

Гарантия на СНПЧ 2 года с момента продажи.

(Не распространяется на печатающие головки и сам принтер)

Адрес и техническая поддержка

Интернет-магазин RESETTERS
93405, Украина, Луганская обл.
г.Северодонецк, пл.Победы 2, оф.508
www.resetters.com

Служба технической поддержки и консультаций:
E-mail - sp@resetters.com, ICQ 760444 (Дмитрий)
Форум поддержки: <http://www.resetters.ru/>
тел+38 (096) 321-5000, +38 (06452) 6-01-02 (Дмитрий)