

# Инструкция

## по установке стока для отработанных чернил на Epson Stylus Photo R220, R200

**примечание:** "Памперс" - это сокращённое название контейнера для отработанных чернил.

### Извлечение капилляра стока

Необязательная, но желательная доработка. В процессе работы принтер расходует отработанные чернила, которые сбрасываются в памперс. Памперс не безразмерен и при переполнении может вызвать выход принтера из строя. Для программного сброса памперса используются сервисные утилиты или SSC.

Найдите крышечку сзади принтера, снимите её, открутив болт. Отсоедините капилляр, идущий от помпы в памперс.



Извлечение капилляра памперса R220

### Удлинение капилляра стока

Соедините капилляр стока с капилляром, идущим от помпы, при помощи переходника. Постарайтесь плотнее соединить капилляры, нельзя допустить их случайного рассоединения.

Выведите капилляр наружу через отверстие вверху крышки.



Удлинение капилляра стока R220

## Установка держателя стока

Установите держатель, как показано на фото, две направляющих сверху держателя должны войти в пазы принтера. Не устанавливайте держатель правее, там рабочая зона лотка для печати на дисках!

Установите ёмкость в держатель. Поместите капилляр в ёмкость. Капилляр не обязательно должен доставать дна. Не закрывайте второе отверстие в крышке ёмкости! Оно необходимо для оттока воздуха.

Включите принтер, подождите немного, пока он сделает чистку, и убедитесь, что отработанные чернила поступают в ёмкость. Если этого не произошло, проверьте, не пережат ли капилляр. Для этого его можно просто немного вытянуть (на 1 см.) из принтера и вставить обратно, капилляр сам уложится как надо.



Установка держателя стока R220

## Сброс памперса

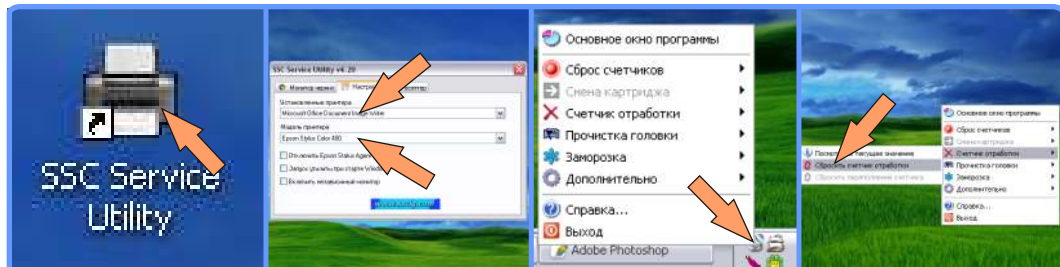
Если принтер отказывается печатать и требует сервисного обслуживания, Вам нужно сбросить счётчик отработанных чернил. Вы можете это сделать сервисной утилитой SSC, новейшую версию которой можно всегда скачать по адресу <http://www.ssclg.com/epson.shtml>

Подробнее об этом читайте на нашем сайте.

Скачайте утилиту, проинсталлируйте её на свой компьютер. Запустите.

Выберите установленный принтер и обязательно модель принтера. Закройте программу.

Найдите значок принтера с радугой в трее, нажмите на нём правую кнопку. Из меню выберите "Счётчик отработки" и потом "Сбросить счётчик отработки". Также Вы можете просмотреть текущее значение счётчика. Не обманывайтесь: на многих принтерах счётчик переполнен при достижении 50% от максимума.



Сброс памперса R220

## Адрес и техническая поддержка

Интернет-магазин RESETTERS  
93405, Украина, Луганская обл.  
г.Северодонецк, пл.Победы 2, оф.507  
[www.resetters.com](http://www.resetters.com)

Служба технической поддержки и консультаций:  
E-mail - [sp@resetters.com](mailto:sp@resetters.com), ICQ 760444  
Форум поддержки: <http://www.resetters.ru/>  
тел+38 (096) 321-5000, +38 (06452) 6-01-02